

LOKAL MIESZKALNY NR 103



BALKON
5,23 m²

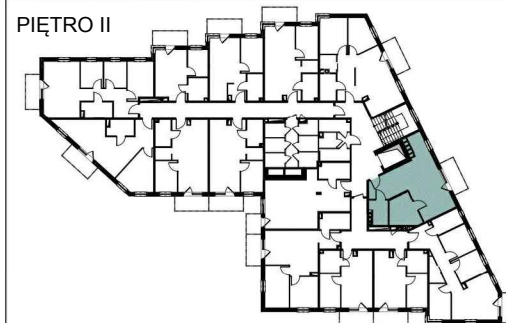
SKALA 1:60



BUDYNEK MIESZKALNY WIELORODZINNY
ŁUKÓW, UL. BRZÓSKI



PIĘTRO II



LOKAL MIESZKALNY NR 103

NR.	NAZWA POMIESZCZENIA	POWIERZCHNIA (m ²)
1	HOLL	7,66
2	ANEKS KUCHENNY	5,12
3	SALON	19,44
4	POKÓJ	9,91
5	ŁAZIENKA	5,46
RAZEM		47,59
BALKON		5,23

Uwaga!

Wszystkie powierzchnie należy traktować jako orientacyjne, projektant zastrzega sobie możliwość wprowadzenia zmian w wyniku koordynacji międzybranżowej oraz po konsultacjach z rzeczoznawcami. Wszystkie powierzchnie policzone zostały do warstwy wykończeniowej ścian (tynk, glazura itp.)

WSZYSTKIE WYMIARY podane są z wykończeniem (tynk, glazura itp.).



tel. 502 050 070
607 607 602

biuro@ mieszkaniastolmar.pl
www.mieszkaniastolmar.pl