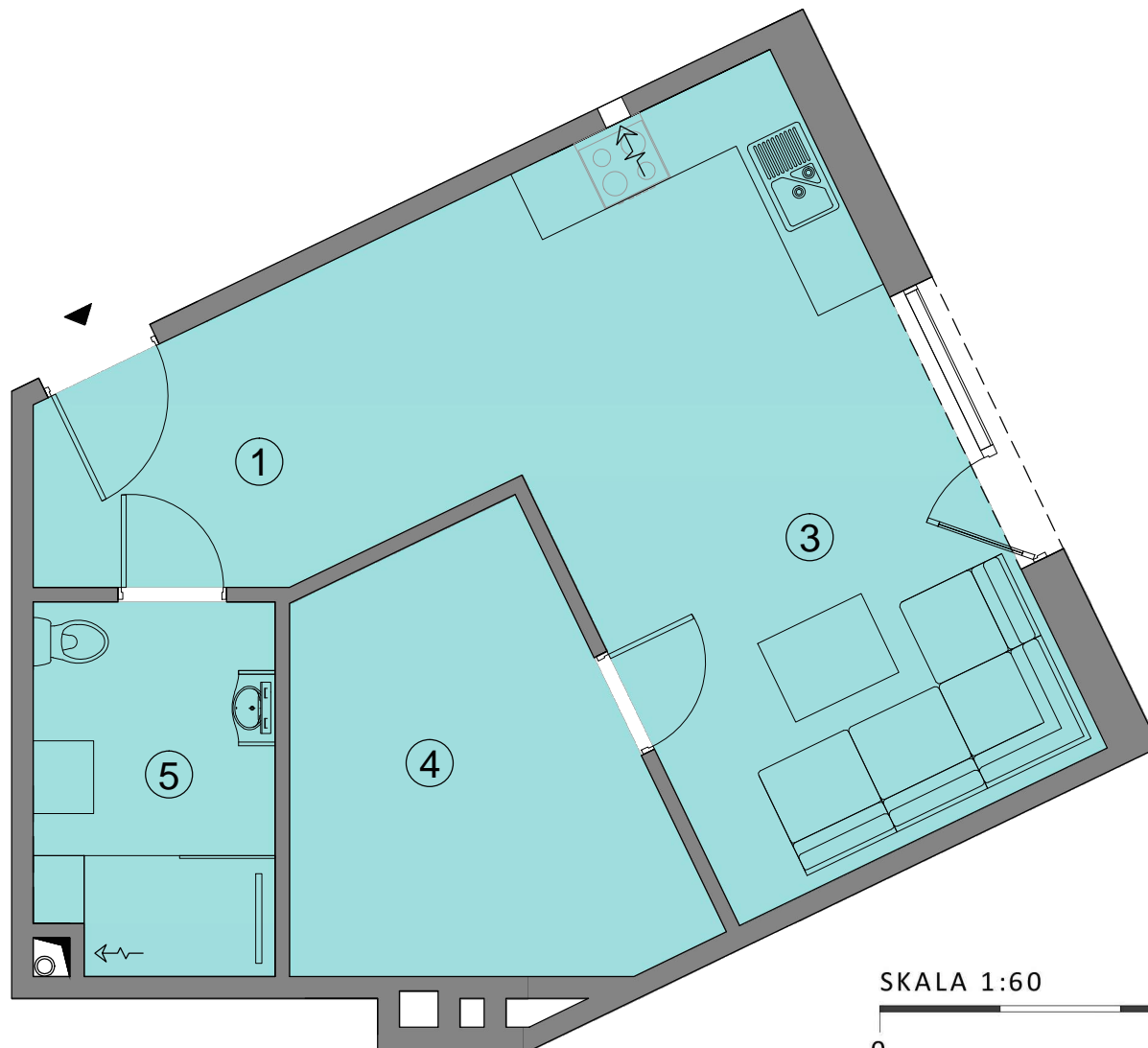


LOKAL MIESZKALNY NR 101



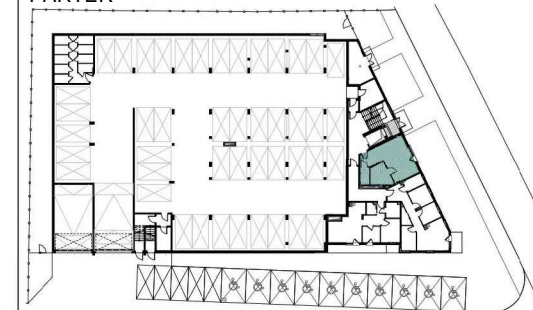
SKALA 1:60



BUDYNEK MIESZKALNY WIELORODZINNY
ŁUKÓW, UL. BRZÓSKI



PARTER



LOKAL MIESZKALNY NR 101

NR.	NAZWA POMIESZCZENIA	POWIERZCHNIA (m ²)
1	HOLL	7,47
2	ANEKS KUCHENNY	6,97
3	SALON	13,82
4	POKÓJ	9,90
5	ŁAZIENKA	5,69
RAZEM		43,85

Uwaga!

Wszystkie powierzchnie należy traktować jako orientacyjne, projektant zastrzega sobie możliwość wprowadzenia zmian w wyniku koordynacji międzybranżowej oraz po konsultacjach z rzeczoznawcami. Wszystkie powierzchnie policzone zostały do warstwy wykończeniowej ścian (tynk, glazura itp.)

WSZYSTKIE WYMIARY podane są z wykończeniem (tynk, glazura itp.).



tel. 502 050 070
607 607 602

biuro@ mieszkaniastolmar.pl
www.mieszkaniastolmar.pl