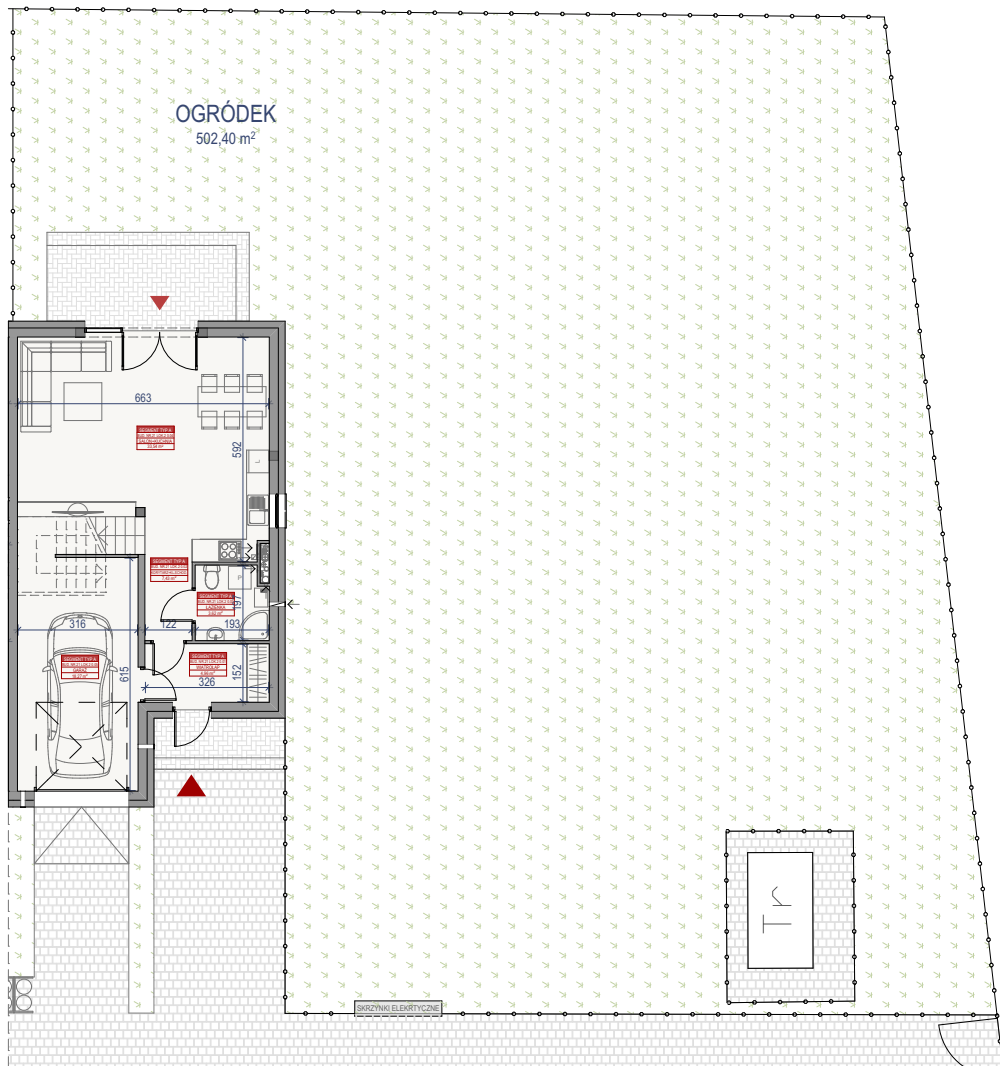


PARTER



WYKAZ POMIESZCZEŃ SEGMENT TYP A - BUDYNEK NR 21 LOKAL NR 2		
Nr pom.	Nazwa pomieszczenia	Powierzchnia
BUD.21 LOK.2 0.01	WIATROLAP	4,96
BUD.21 LOK.2 0.02	KORYTARZ+KL. SCHOD.	7,43
BUD.21 LOK.2 0.03	ŁAZIENKA	3,62
BUD.21 LOK.2 0.04	SALON+KUCHNIA	33,54
BUD.21 LOK.2 0.05	GARAŻ	18,27
		67,82 m ²
	OGRÓDEK	517,63 m ²
	POWIERZCHNIA DZIAŁKI	649,39 m ²

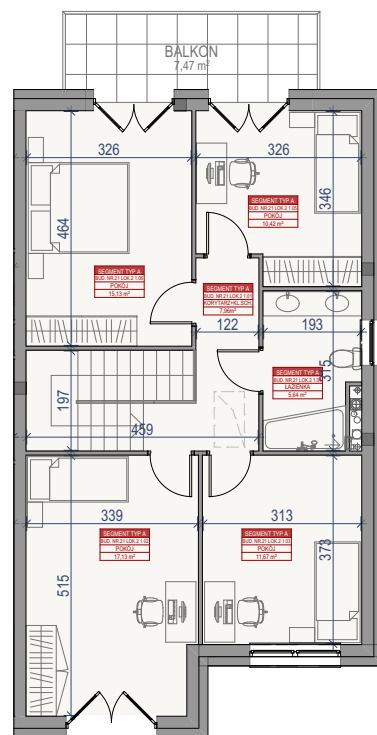


SKALA 1:200



PIĘTRO

WYKAZ POMIESZCZEŃ SEGMENT TYP A - BUDYNEK NR 21 LOKAL NR 2		
Nr pom.	Nazwa pomieszczenia	Powierzchnia
BUD.21 LOK.2 1.01	KORYTARZ + KL. SCH.	7,96
BUD.21 LOK.2 1.02	POKÓJ	17,13
BUD.21 LOK.2 1.03	POKÓJ	11,67
BUD.21 LOK.2 1.04	ŁAZIENKA	5,64
BUD.21 LOK.2 1.05	POKÓJ	10,42
BUD.21 LOK.2 1.06	POKÓJ	15,13
		67,95 m ²
	BALKON	7,47 m ²

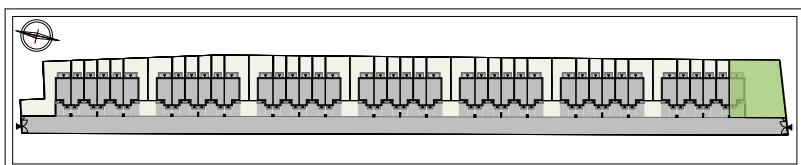


WYKAZ POMIESZCZEŃ SEGMENT TYP A - BUDYNEK NR 21 LOKAL NR 2	
Kondygnacja	Powierzchnia
PARTER	67,95 m ²
PIĘTRO I	67,82 m ²
	135,77 m ²

SKALA 1:150



LOKALIZACJA BUDYNKU NA DZIAŁCE



Biuro Szereży Stolmar Suchodolscy Sp.j.
ul. Powstańców 27 (wejście od ul. Maczka)

05-091 Ząbki

Uwaga! Wszystkie powierzchnie należy traktować jako orientacyjne, projektant zastrzega sobie możliwość wprowadzenia zmian w wyniku koordynacji międzybranżowej oraz po konsultacjach z rzeczoznawcami. Wszystkie powierzchnie policzone zostały z warstwą wykończeniową ścian (tynk, glazura itp.)

KONTAKT

www.mieszkaniastolmar.pl

biuro@mieszkaniastolmar.pl

+48 502 050 070

+48 607 607 602

