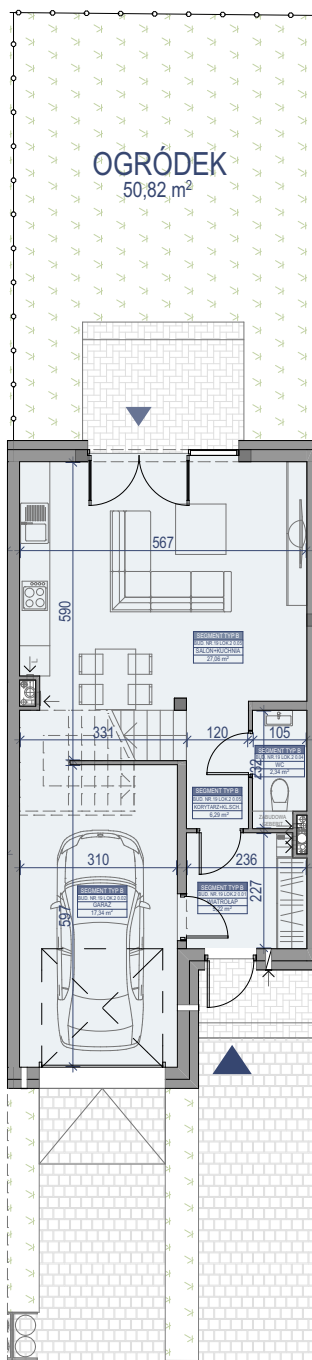


PARTER

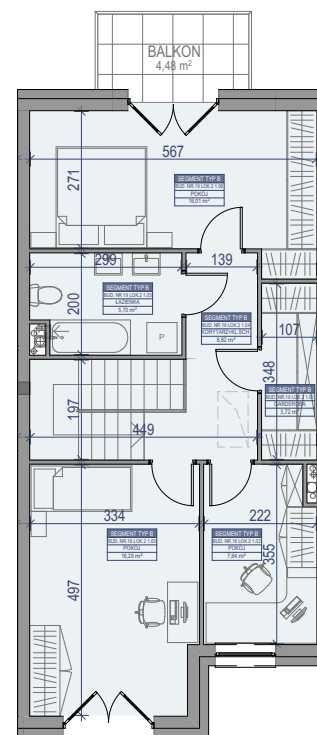


WYKAZ POMIESZCZEŃ SEGMENT TYP B - BUDYNEK NR 19 LOKAL NR 2		
Nr pom.	Nazwa pomieszczenia	Powierzchnia
BUD.19 LOK.2 0.01	WIATROŁAP	5,22
BUD.19 LOK.2 0.02	GARAŻ	17,34
BUD.19 LOK.2 0.03	KORYTARZ+KL.SCHOD.	6,29
BUD.19 LOK.2 0.04	ŁAZIENKA	2,34
BUD.19 LOK.2 0.05	SALON+KUCHNIA	27,06
		58,25 m ²
	OGRÓDEK	50,82 m ²
	POWIERZCHNIA DZIAŁKI	160,51 m²



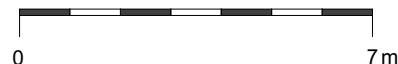
PIĘTRO

WYKAZ POMIESZCZEŃ SEGMENT TYP B - BUDYNEK NR 19 LOKAL NR 2		
Nr pom.	Nazwa pomieszczenia	Powierzchnia
BUD.19 LOK.2 1.01	GARDEROBA	3,72
BUD.19 LOK.2 1.02	POKÓJ	7,64
BUD.19 LOK.2 1.03	POKÓJ	16,29
BUD.19 LOK.2 1.04	KORYTARZ+KL.SCHOD.	8,82
BUD.19 LOK.2 1.05	ŁAZIENKA	5,70
BUD.19 LOK.2 1.06	POKÓJ	16,01
		58,18 m ²
	BALKON	4,48 m ²

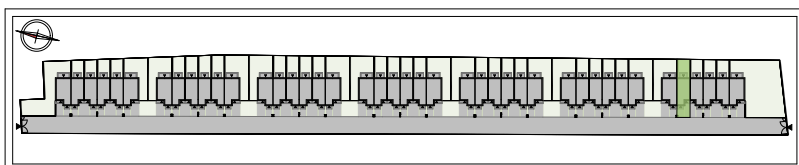


WYKAZ POMIESZCZEŃ SEGMENT TYP B - BUDYNEK NR 19 LOKAL NR 2	
Kondygnacja	Powierzchnia
PARTER	58,25 m ²
PIĘTRO I	58,18 m ²
	116,43 m²

SKALA 1:150



LOKALIZACJA BUDYNKU NA DZIAŁCE



Uwaga! Wszystkie powierzchnie należy traktować jako orientacyjne, projektant zastrzega sobie możliwość wprowadzenia zmian w wyniku koordynacji międzybranżowej oraz po konsultacjach z rzeczoznawcami. Wszystkie powierzchnie policzone zostały z warstwą wykończeniową ścian (tynk, glazura itp.)

KONTAKT

 www.mieszkaniastolmar.pl

 biuro@mieszkaniastolmar.pl

 +48 502 050 070

+48 607 607 602



Biurowiec Stolmar Suchodolscy Sp.j.
ul. Powstańców 27 (wejście od ul. Maczka)

05-091 Ząbki

