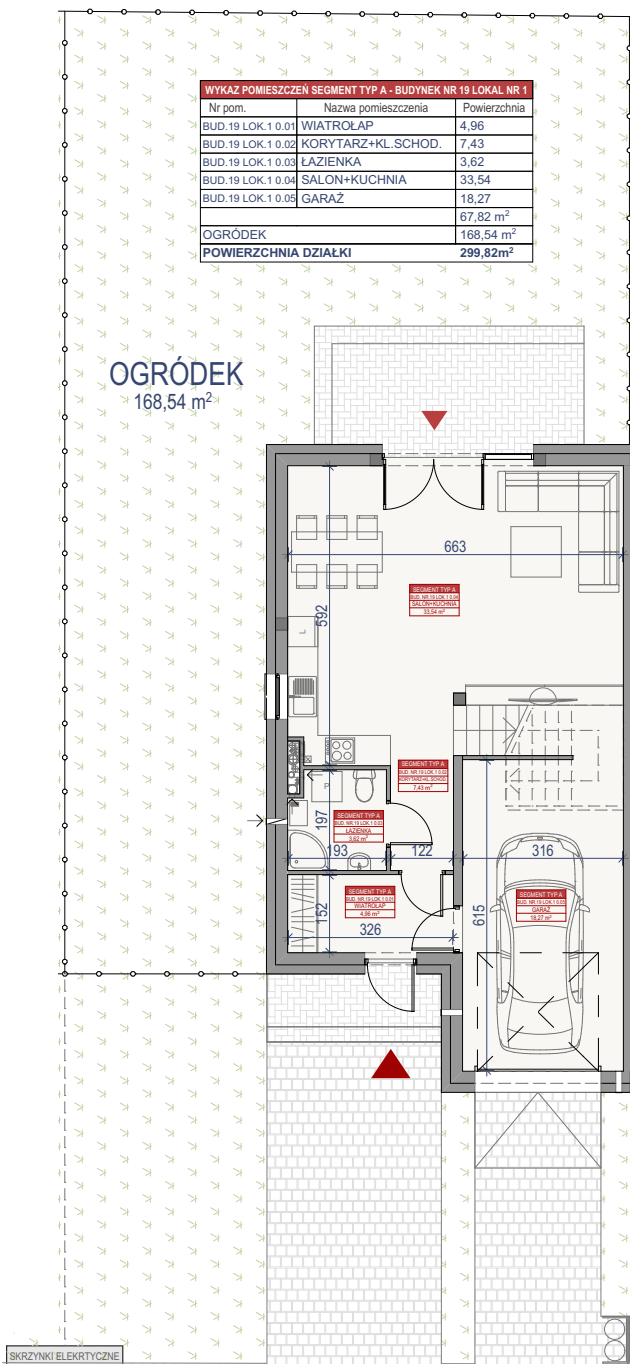


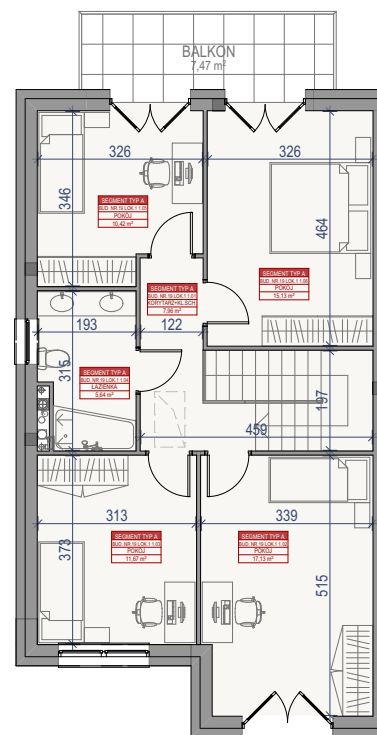
## PARTER



WYKAZ POMIESZCZEŃ SEGMENT TYP A - BUDYNEK NR 19 LOKAL NR 1		
Nr pom.	Nazwa pomieszczenia	Powierzchnia
BUD.19 LOK.1 0.01	WIATROLAP	4,96
BUD.19 LOK.1 0.02	KORYTARZ+KL. SCHOD.	7,43
BUD.19 LOK.1 0.03	ŁAZIENKA	3,62
BUD.19 LOK.1 0.04	SALON+KUCHNIA	33,54
BUD.19 LOK.1 0.05	GARAZ	18,27
OGRÓDEK		168,54 m <sup>2</sup>
POWIERZCHNIA DZIAŁKI		299,82 m <sup>2</sup>

## PIĘTRO

WYKAZ POMIESZCZEŃ SEGMENT TYP A - BUDYNEK NR 19 LOKAL NR 1		
Nr pom.	Nazwa pomieszczenia	Powierzchnia
BUD.19 LOK.1 1.01	KORYTARZ + KL. SCH.	7,96
BUD.19 LOK.1 1.02	POKÓJ	17,13
BUD.19 LOK.1 1.03	POKÓJ	11,67
BUD.19 LOK.1 1.04	ŁAZIENKA	5,64
BUD.19 LOK.1 1.05	POKÓJ	10,42
BUD.19 LOK.1 1.06	POKÓJ	15,13
		67,95 m <sup>2</sup>
BALKON		7,47 m <sup>2</sup>

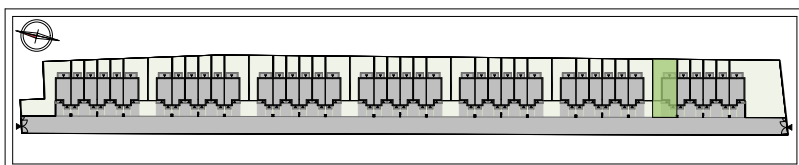


WYKAZ POMIESZCZEŃ SEGMENT TYP A - BUDYNEK NR 19 LOKAL NR 1	
Kondygnacja	Powierzchnia
PARTER	67,95 m <sup>2</sup>
PIĘTRO I	67,82 m <sup>2</sup>
135,77 m <sup>2</sup>	

SKALA 1:150



### LOKALIZACJA BUDYNKU NA DZIAŁCE



Biuro Szereży Stolmar Suchodolscy Sp.j.  
ul. Powstańców 27 (wejście od ul. Maczka)

05-091 Ząbki

Uwaga! Wszystkie powierzchnie należy traktować jako orientacyjne, projektant zastrzega sobie możliwość wprowadzenia zmian w wyniku koordynacji międzybranżowej oraz po konsultacjach z rzeczoznawcami. Wszystkie powierzchnie policzone zostały z warstwą wykończeniową ścian (tynk, glazura itp.)

### KONTAKT

[www.mieszkaniastolmar.pl](http://www.mieszkaniastolmar.pl)

+48 502 050 070

[biuro@mieszkaniastolmar.pl](mailto:biuro@mieszkaniastolmar.pl)

+48 607 607 602

