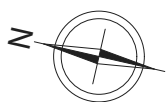
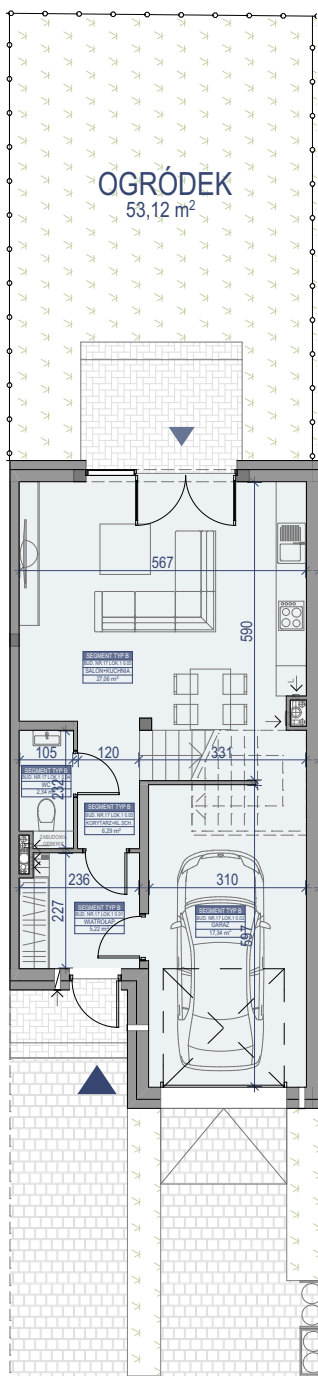


## PARTER

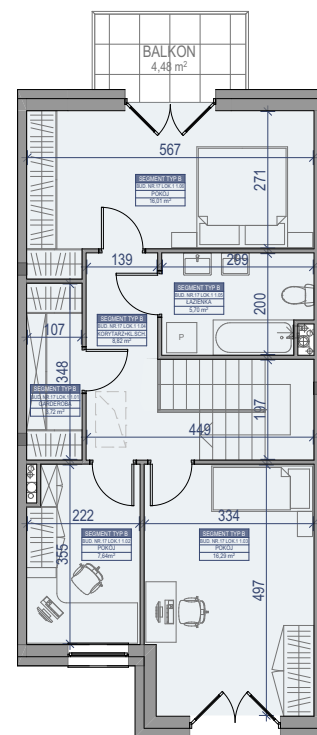


WYKAZ POMIESZCZEŃ SEGMENT TYP B - BUDYNEK NR 17 LOKAL NR 1		
Nr pom.	Nazwa pomieszczenia	Powierzchnia
BUD.17 LOK.1 0.01	WIATROLAP	5,22
BUD.17 LOK.1 0.02	GARAŻ	17,34
BUD.17 LOK.1 0.03	KORYTARZ+KL.SCHOD.	6,29
BUD.17 LOK.1 0.04	ŁAZIENKA	2,34
BUD.17 LOK.1 0.05	SALON+KUCHNIA	27,06
		58,25 m <sup>2</sup>
	OGRÓDEK	53,12 m <sup>2</sup>
	<b>POWIERZCHNIA DZIAŁKI</b>	<b>162,28m<sup>2</sup></b>



## PIĘTRO

WYKAZ POMIESZCZEŃ SEGMENT TYP B - BUDYNEK NR 17 LOKAL NR 1		
Nr pom.	Nazwa pomieszczenia	Powierzchnia
BUD.17 LOK.1 1.01	GARDEROBA	3,72
BUD.17 LOK.1 1.02	POKÓJ	7,64
BUD.17 LOK.1 1.03	POKÓJ	16,29
BUD.17 LOK.1 1.04	KORYTARZ+KL.SCHOD.	8,82
BUD.17 LOK.1 1.05	ŁAZIENKA	5,70
BUD.17 LOK.1 1.06	POKÓJ	16,01
		58,18 m <sup>2</sup>
	BALKON	4,48 m <sup>2</sup>

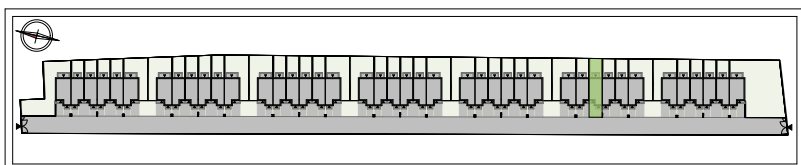


WYKAZ POMIESZCZEŃ SEGMENT TYP B - BUDYNEK NR 17 LOKAL NR 1	
Kondygnacja	Powierzchnia
PARTER	58,25 m <sup>2</sup>
PIĘTRO I	58,18 m <sup>2</sup>
	<b>116,43 m<sup>2</sup></b>

SKALA 1:150



### LOKALIZACJA BUDYNKU NA DZIAŁCE



Uwaga! Wszystkie powierzchnie należy traktować jako orientacyjne, projektant zastrzega sobie możliwość wprowadzenia zmian w wyniku koordynacji międzybranżowej oraz po konsultacjach z rzeczoznawcami. Wszystkie powierzchnie policzone zostały z warstwą wykończeniową ścian (tynk, glazura itp.)

### KONTAKT

[www.mieszkaniastolmar.pl](http://www.mieszkaniastolmar.pl)

[biuro@mieszkaniastolmar.pl](mailto:biuro@mieszkaniastolmar.pl)

+48 502 050 070

+48 607 607 602



Biurowisko Stolmar Suchodolscy Sp.j.  
ul. Powstańców 27 (wejście od ul. Maczka)

05-091 Ząbki

