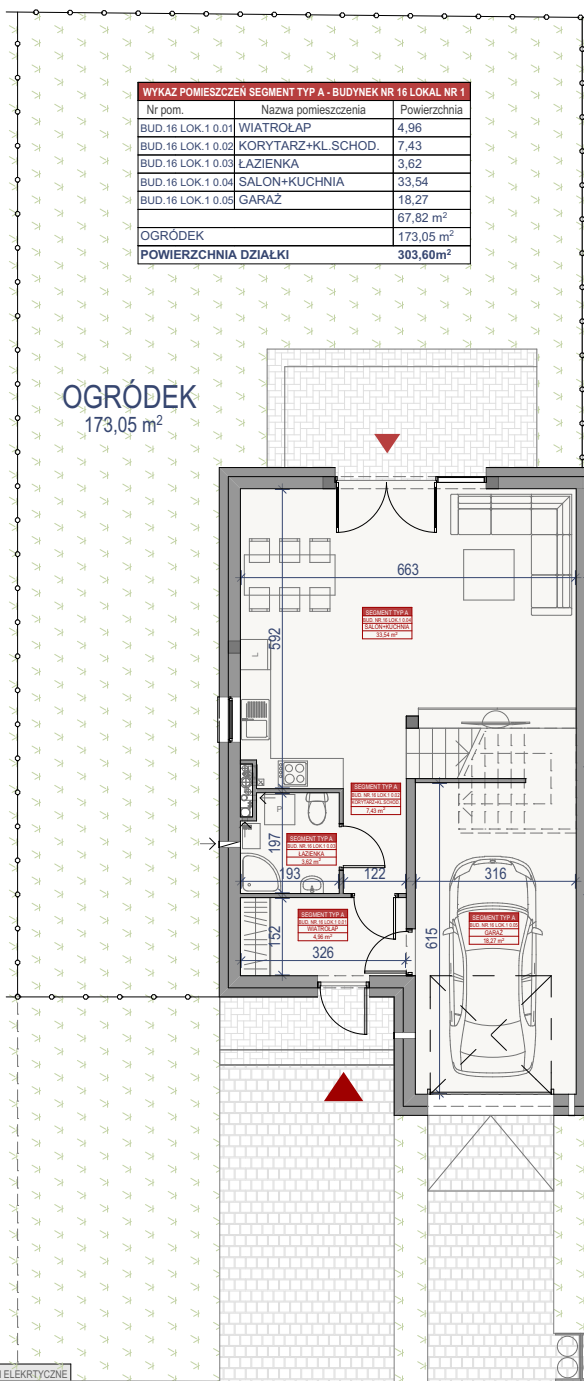
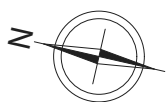
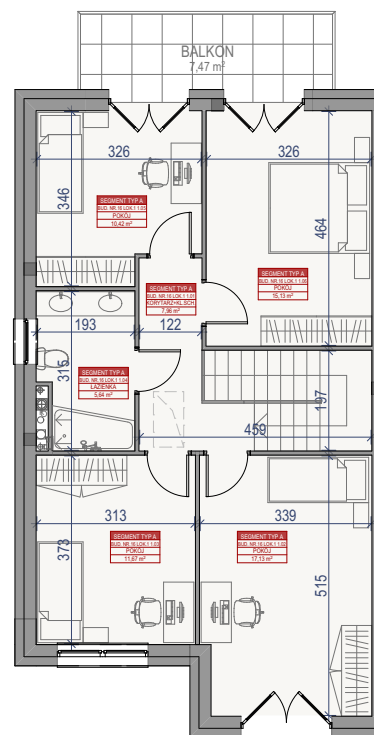


PARTER



PIĘTRO

| WYKAZ POMIESZCZEŃ SEGMENT TYP A - BUDYNEK NR 16 LOKAL NR 1 | | |
|--|---------------------|----------------------|
| Nr pom. | Nazwa pomieszczenia | Powierzchnia |
| BUD.16 LOK.1 1.01 | KORYTARZ + KL. SCH. | 7,96 |
| BUD.16 LOK.1 1.02 | POKÓJ | 17,13 |
| BUD.16 LOK.1 1.03 | POKÓJ | 11,67 |
| BUD.16 LOK.1 1.04 | ŁAZIENKA | 5,64 |
| BUD.16 LOK.1 1.05 | POKÓJ | 10,42 |
| BUD.16 LOK.1 1.06 | POKÓJ | 15,13 |
| | | 67,95 m ² |
| | BALKON | 7,47 m ² |

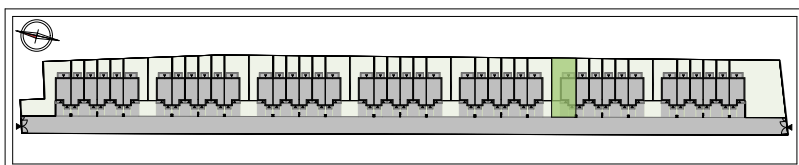


| WYKAZ POMIESZCZEŃ SEGMENT TYP A - BUDYNEK NR 16 LOKAL NR 1 | |
|--|-----------------------------|
| Kondygnacja | Powierzchnia |
| PARTER | 67,95 m ² |
| PIĘTRO I | 67,82 m ² |
| | 135,77 m² |

SKALA 1:150



LOKALIZACJA BUDYNKU NA DZIAŁCE



Biuro Szredaży Stolmar Suchodolscy Sp.j.
ul. Powstańców 27 (wejście od ul. Maczka)

05-091 Ząbki

Uwaga! Wszystkie powierzchnie należy traktować jako orientacyjne, projektant zastrzega sobie możliwość wprowadzenia zmian w wyniku koordynacji międzybranżowej oraz po konsultacjach z rzeczoznawcami. Wszystkie powierzchnie policzone zostały z warstwą wykończeniową ścian (tynk, glazura itp.)

KONTAKT

www.mieszkaniastolmar.pl

biuro@mieszkaniastolmar.pl

+48 502 050 070

+48 607 607 602

