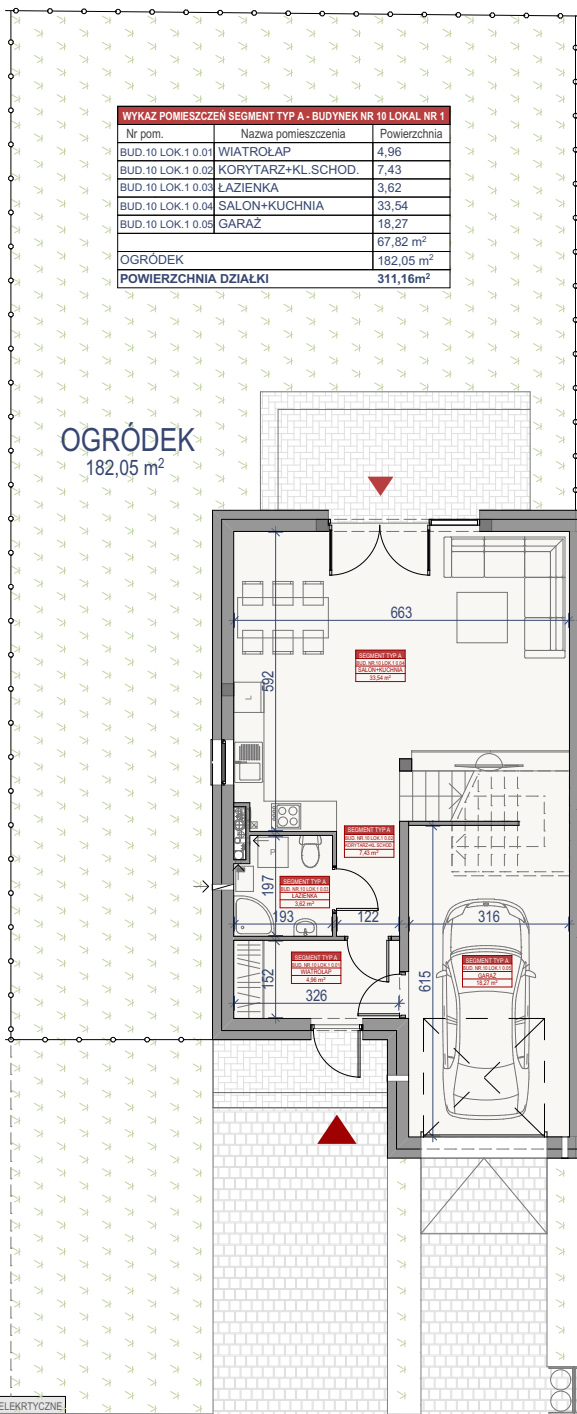
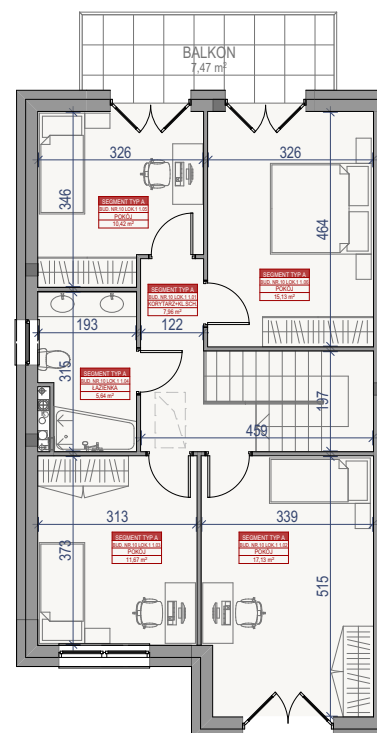


## PARTER



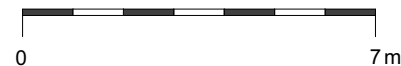
## PIĘTRO

WYKAZ POMIESZCZEŃ SEGMENT TYP A - BUDYNEK NR 10 LOKAL NR 1		
Nr pom.	Nazwa pomieszczenia	Powierzchnia
BUD.10 LOK.1 1.01	KORYTARZ + KL. SCH.	7,96
BUD.10 LOK.1 1.02	POKÓJ	17,13
BUD.10 LOK.1 1.03	POKÓJ	11,67
BUD.10 LOK.1 1.04	ŁAZIENKA	5,64
BUD.10 LOK.1 1.05	POKÓJ	10,42
BUD.10 LOK.1 1.06	POKÓJ	15,13
		67,95 m <sup>2</sup>
	BALKON	7,47 m <sup>2</sup>



WYKAZ POMIESZCZEŃ SEGMENT TYP A - BUDYNEK NR 10 LOKAL NR 1	
Kondygnacja	Powierzchnia
PARTER	67,95 m <sup>2</sup>
PIĘTRO I	67,82 m <sup>2</sup>
	<b>135,77 m<sup>2</sup></b>

SKALA 1:150



### LOKALIZACJA BUDYNKU NA DZIAŁCE



Uwaga! Wszystkie powierzchnie należy traktować jako orientacyjne, projektant zastrzega sobie możliwość wprowadzenia zmian w wyniku koordynacji międzybranżowej oraz po konsultacjach z rzeczoznawcami. Wszystkie powierzchnie policzone zostały z warstwą wykończeniową ścian (tynk, glazura itp.)

### KONTAKT

[www.mieszkaniastolmar.pl](http://www.mieszkaniastolmar.pl)

[biuro@mieszkaniastolmar.pl](mailto:biuro@mieszkaniastolmar.pl)

+48 502 050 070

+48 607 607 602



Biuo Szredazy Stolmar Suchodolscy Sp.j.  
ul. Powstancow 27 (wejście od ul. Maczka)

05-091 Ząbki

