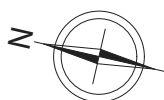
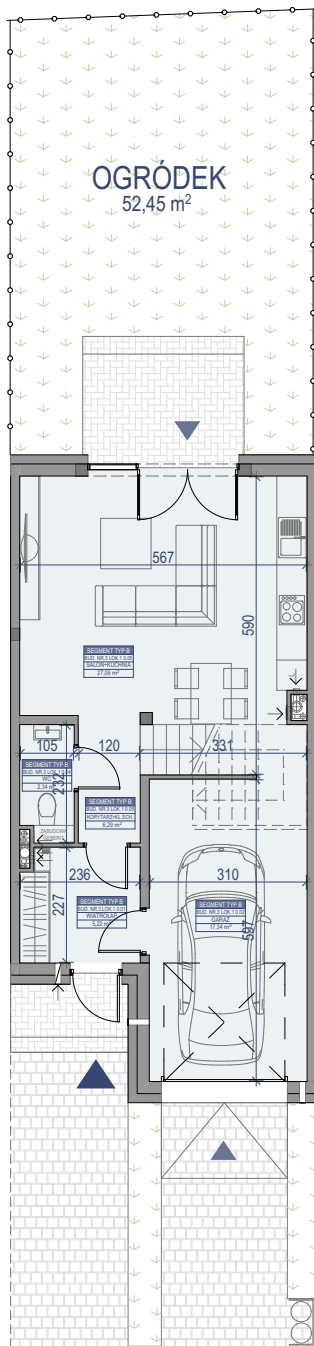


PARTER

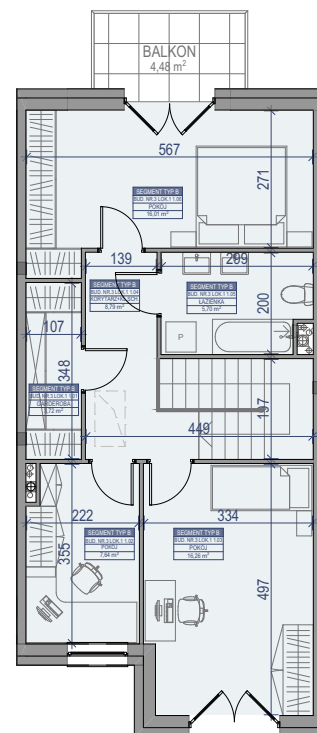


WYKAZ POMIESZCZEŃ SEGMENT TYP B - BUDYNEK NR 3 LOKAL NR 1		
Nr pom.	Nazwa pomieszczenia	Powierzchnia
BUD.3 LOK.1 0.01	WIATROLAP	5,22
BUD.3 LOK.1 0.02	GARAŻ	17,34
BUD.3 LOK.1 0.03	KORYTARZ+KL. SCHOD.	6,29
BUD.3 LOK.1 0.04	ŁAZIENKA	2,34
BUD.3 LOK.1 0.05	SALON+KUCHNIA	27,06
		58,25 m ²
	OGRÓDEK	52,44 m ²
	POWIERZCHNIA DZIAŁKI	158,73m²



PIĘTRO

WYKAZ POMIESZCZEŃ SEGMENT TYP B - BUDYNEK NR 3 LOKAL NR 1		
Nr pom.	Nazwa pomieszczenia	Powierzchnia
BUD.3 LOK.1 1.01	GARDEROBA	3,72
BUD.3 LOK.1 1.02	POKÓJ	7,64
BUD.3 LOK.1 1.03	POKÓJ	16,26
BUD.3 LOK.1 1.04	KORYTARZ+KL. SCHOD.	8,79
BUD.3 LOK.1 1.05	ŁAZIENKA	5,70
BUD.3 LOK.1 1.06	POKÓJ	16,01
		58,12 m ²
	BALKON	4,48 m ²

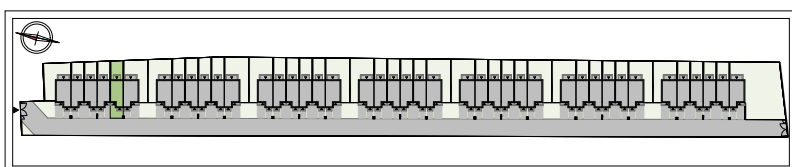


WYKAZ POMIESZCZEŃ SEGMENT TYP B - BUDYNEK NR 3 LOKAL NR 1	
Kondygnacja	Powierzchnia
PARTER	58,25 m ²
PIĘTRO I	58,12 m ²
	116,37 m²

SKALA 1:150



LOKALIZACJA BUDYNKU NA DZIAŁCE



Biuro Szereży Stolmar Suchodolscy Sp.j.
ul. Powstańców 27 (wejście od ul. Maczka)

05-091 Ząbki

Uwaga! Wszystkie powierzchnie należy traktować jako orientacyjne, projektant zastrzega sobie możliwość wprowadzenia zmian w wyniku koordynacji międzybranżowej oraz po konsultacjach z rzeczoznawcami. Wszystkie powierzchnie policzone zostały z warstwą wykończeniową ścian (tynk, glazura itp.)

KONTAKT

www.mieszkaniastolmar.pl

biuro@mieszkaniastolmar.pl

+48 502 050 070

+48 607 607 602

