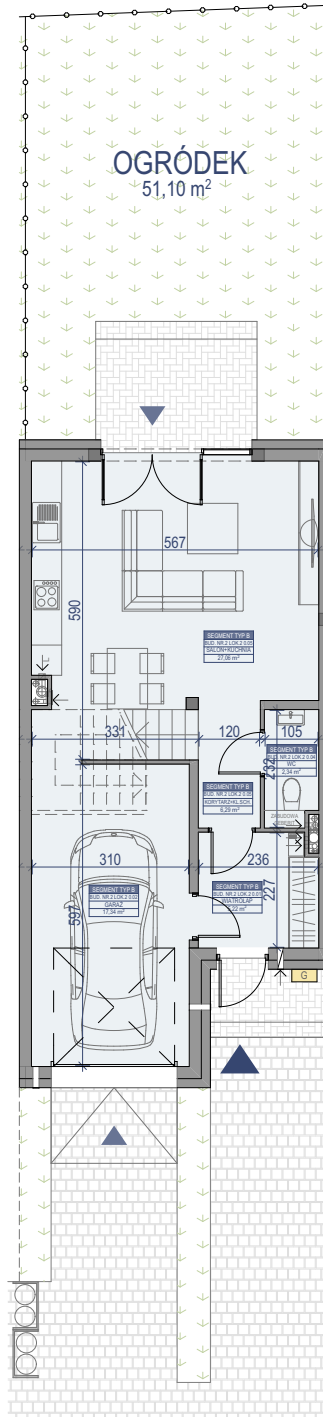


## PARTER

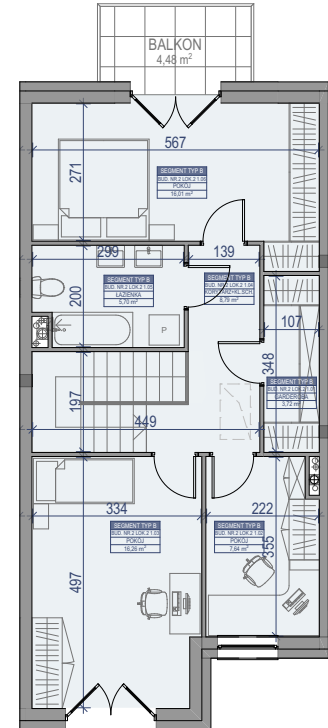


WYKAZ POMIESZCZEŃ SEGMENT TYP B - BUDYNEK NR 2 LOKAL NR 2		
Nr pom.	Nazwa pomieszczenia	Powierzchnia
BUD.2 LOK.2 0.01	WIATROLAP	5,22
BUD.2 LOK.2 0.02	GARAŻ	17,34
BUD.2 LOK.2 0.03	KORYTARZ+KL.SCHOD.	6,29
BUD.2 LOK.2 0.04	ŁAZIENKA	2,34
BUD.2 LOK.2 0.05	SALON+KUCHNIA	27,06
		58,25 m <sup>2</sup>
	OGRÓDEK	51,10 m <sup>2</sup>



## PIĘTRO

WYKAZ POMIESZCZEŃ SEGMENT TYP B - BUDYNEK NR 2 LOKAL NR 2		
Nr pom.	Nazwa pomieszczenia	Powierzchnia
BUD.2 LOK.2 1.01	GARDEROBA	3,72
BUD.2 LOK.2 1.02	POKOJ	7,64
BUD.2 LOK.2 1.03	POKOJ	16,26
BUD.2 LOK.2 1.04	KORYTARZ+KL.SCHOD.	8,79
BUD.2 LOK.2 1.05	ŁAZIENKA	5,70
BUD.2 LOK.2 1.06	POKOJ	16,01
		58,12 m <sup>2</sup>
	BALKON	4,48 m <sup>2</sup>

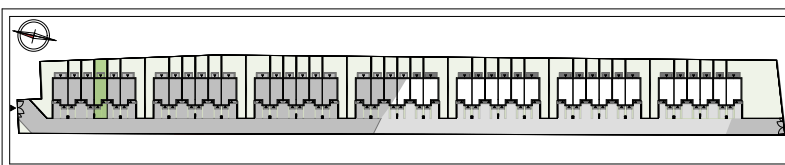


WYKAZ POMIESZCZEŃ SEGMENT TYP B - BUDYNEK NR 2 LOKAL NR 2	
Kondygnacja	Powierzchnia
PARTER	58,25 m <sup>2</sup>
PIĘTRO I	58,12 m <sup>2</sup>
	116,37 m <sup>2</sup>

SKALA 1:150



### LOKALIZACJA BUDYNKU NA DZIAŁCE



Biuro Szereży Stolmar Suchodolscy Sp.j.  
ul. Powstańców 27 (wejście od ul. Maczka)

05-091 Ząbki

Uwaga! Wszystkie powierzchnie należy traktować jako orientacyjne, projektant zastrzega sobie możliwość wprowadzenia zmian w wyniku koordynacji międzybranżowej oraz po konsultacjach z rzeczoznawcami. Wszystkie powierzchnie policzone zostały z warstwą wykończeniową ścian (tynk, glazura itp.)

### KONTAKT

 [www.mieszkaniastolmar.pl](http://www.mieszkaniastolmar.pl)

 +48 502 050 070

 [biuro@mieszkaniastolmar.pl](mailto:biuro@mieszkaniastolmar.pl)

+48 607 607 602

