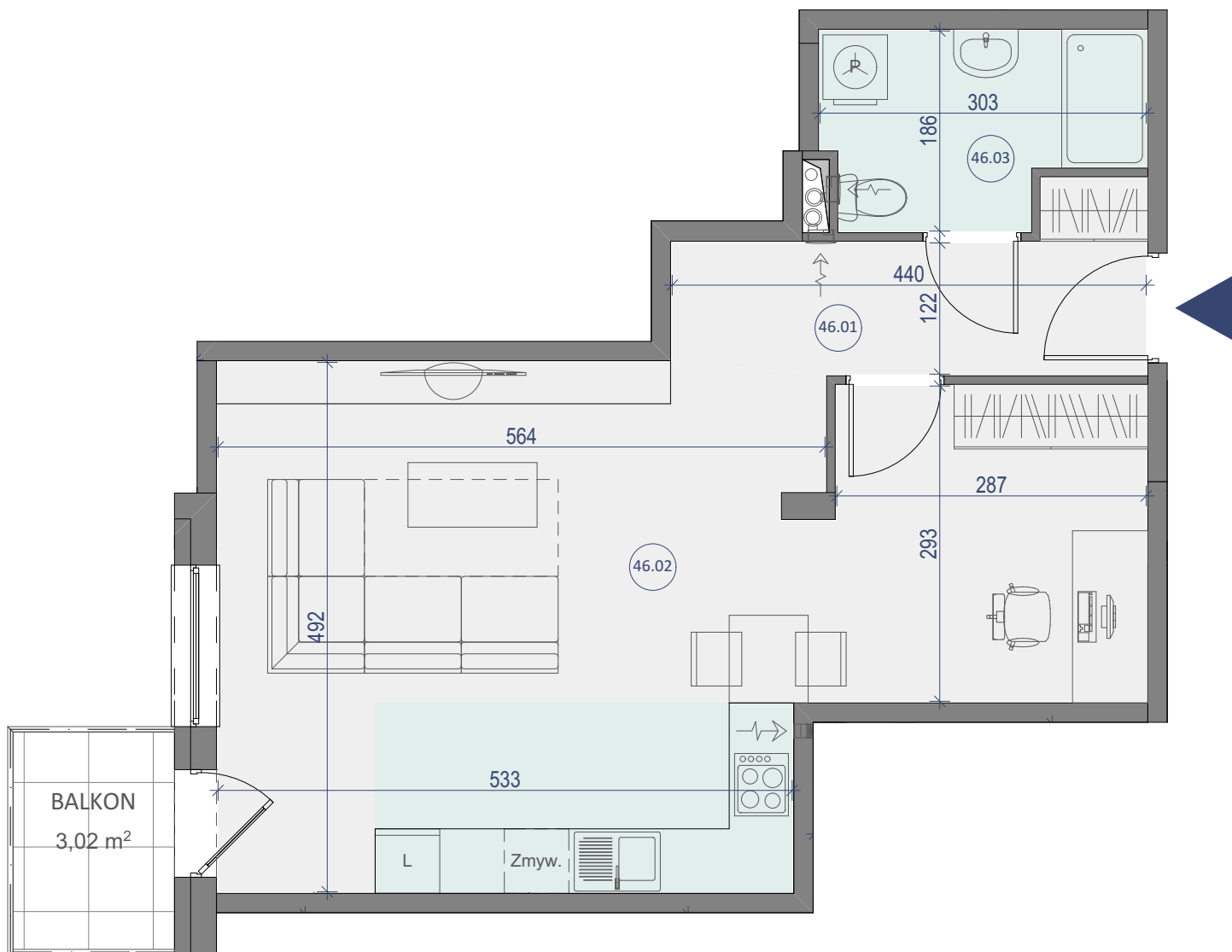


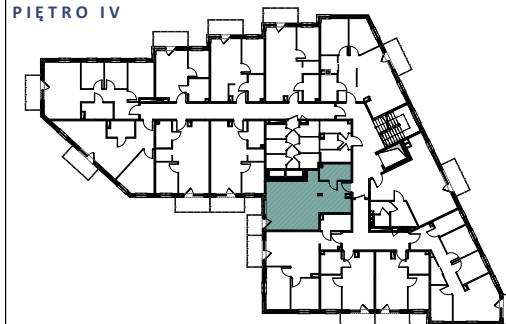
LOKAL NR 46



BUDYNEK MIESZKALNY WIELORODZINNY
ŁUKÓW, UL. BRZÓSKI



PIĘTRO IV



LOKAL NR 46

| | NAZWA POMIESZCZENIA | POWIERZCHNIA |
|----------------------------|---------------------|---------------------------|
| 46.01 | KORYTARZ | 5,88m ² |
| 46.02 | SALON Z KUCHNIĄ | 35,62m ² |
| 46.03 | ŁAZIENKA | 4,85m ² |
| SUMA POW. UŻYTKOWEJ | | 46,35m² |
| BALKON | | 3,02m ² |

Uwaga!

Wszystkie powierzchnie należy traktować jako orientacyjne, projektant zastrzega sobie możliwość wprowadzenia zmian w wyniku koordynacji międzybranżowej oraz po konsultacjach z rzeczoznawcami. Wszystkie powierzchnie policzone zostały do warstwy wykończeniowej ścian (tynk, glazura itp.)

WSZYSTKIE WYMIARY podane są z wykończeniem (tynk, glazura itp.).



tel. 502 050 070
607 607 602

biuro@ mieszkaniastolmar.pl
www.mieszkaniastolmar.pl



SKALA 1:60

