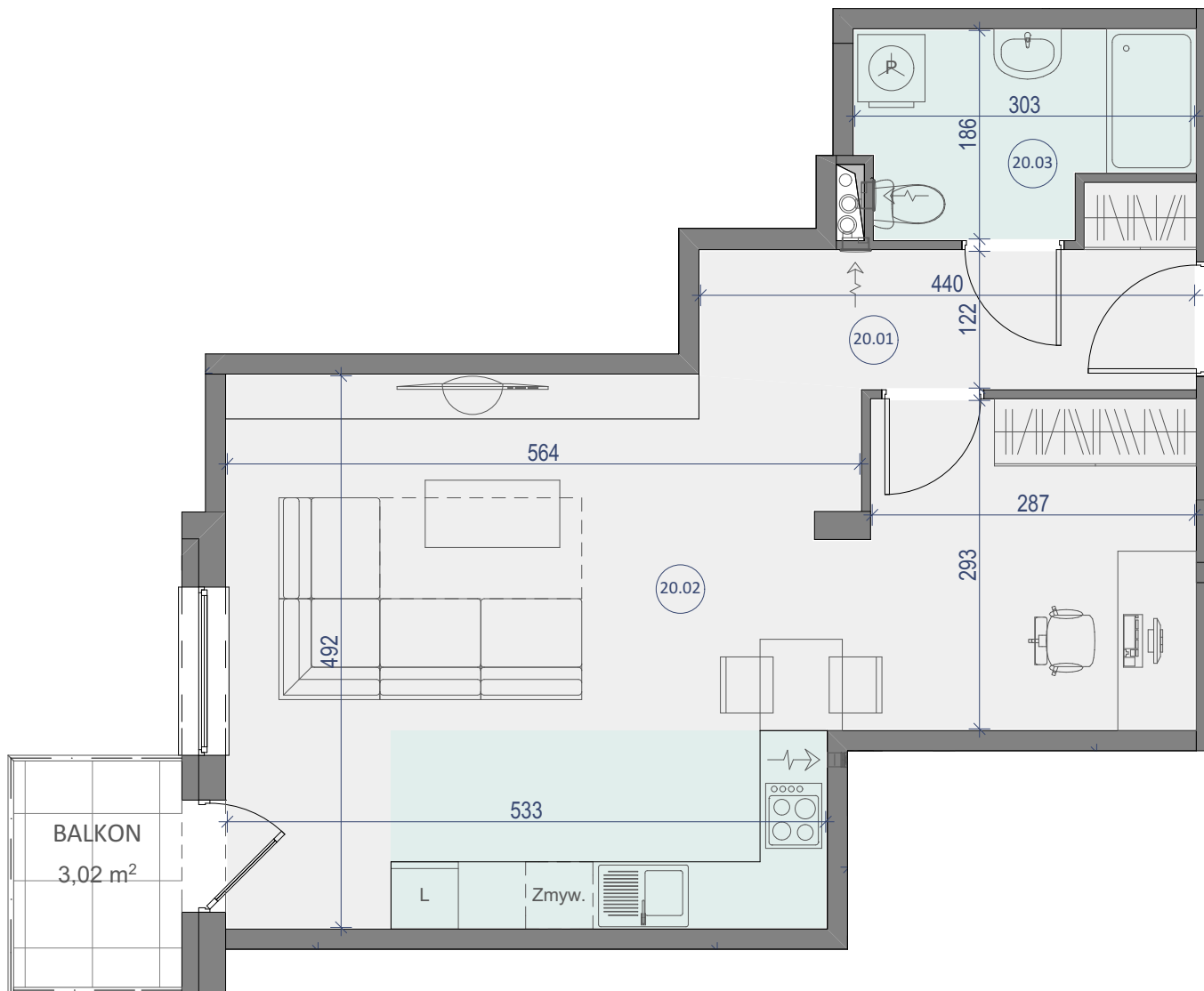


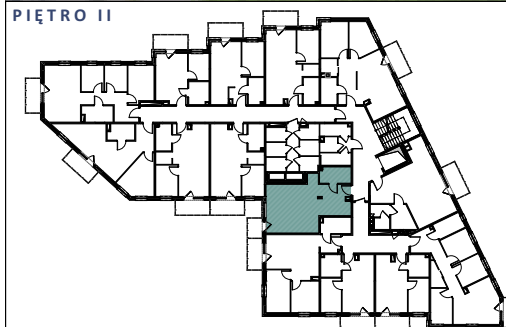
LOKAL NR 20



BUDYNEK MIESZKALNY WIELORODZINNY
ŁUKÓW, UL. BRZÓSKI



PIĘTRO II



LOKAL NR 20

	NAZWA POMIESZCZENIA	POWIERZCHNIA
20.01	KORYTARZ	5,88m ²
20.02	SALON Z KUCHNIĄ	35,62m ²
20.03	ŁAZIENKA	4,85m ²
SUMA POW. UŻYTKOWEJ		46,35m²
BALKON		3,02m ²

Uwaga!

Wszystkie powierzchnie należy traktować jako orientacyjne, projektant zastrzega sobie możliwość wprowadzenia zmian w wyniku koordynacji międzybranżowej oraz po konsultacjach z rzeczoznawcami. Wszystkie powierzchnie policzone zostały do warstwy wykończeniowej ścian (tynk, glazura itp.)

WSZYSTKIE WYMIARY podane są z wykończeniem (tynk, glazura itp.).



tel. 502 050 070
607 607 602

biuro@ mieszkaniastolmar.pl
www.mieszkaniastolmar.pl



SKALA 1:60

