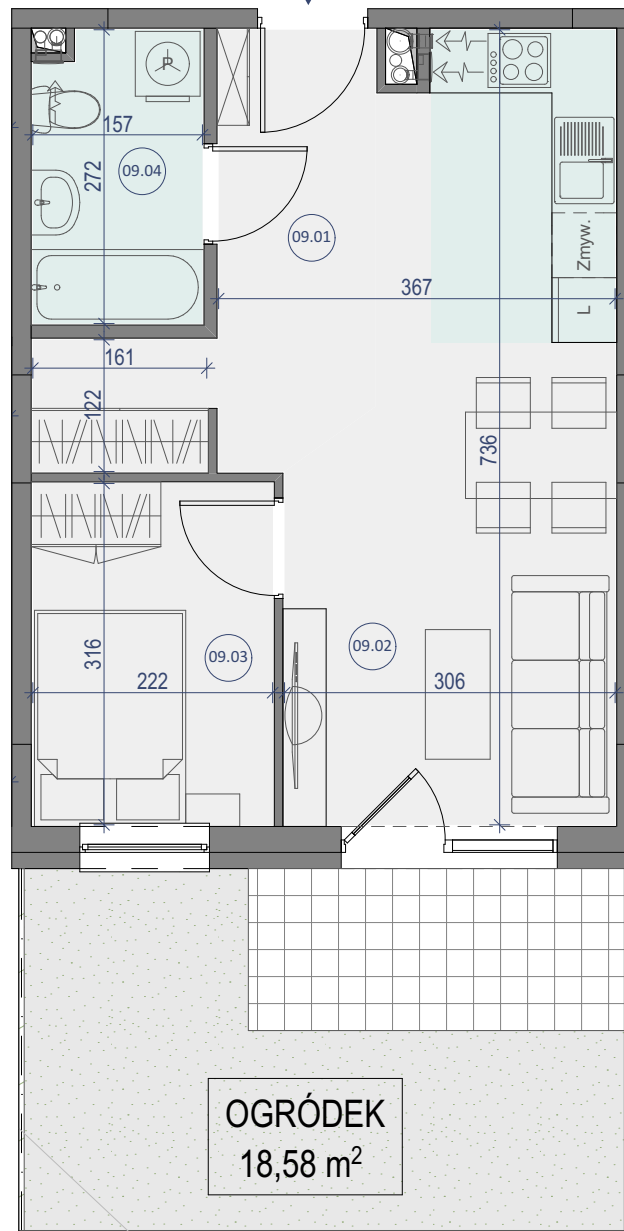


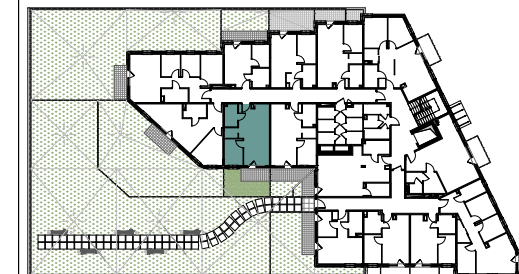
# LOKAL NR 9



BUDYNEK MIESZKALNY WIELORODZINNY  
ŁUKÓW, UL. BRZÓSKI



PIĘTRO I



## LOKAL NR 09

	NAZWA POMIESZCZENIA	POWIERZCHNIA
09.01	KORYTARZ	7,71m <sup>2</sup>
09.02	SALON Z KUCHNIĄ	19,03m <sup>2</sup>
09.03	POKÓJ	7,02m <sup>2</sup>
09.04	ŁAZIENKA	4,15m <sup>2</sup>
<b>SUMA POW. UŻYTKOWEJ</b>		<b>37,91m<sup>2</sup></b>
OGRÓDEK		18,58m <sup>2</sup>

*Uwaga!*

*Wszystkie powierzchnie należy traktować jako orientacyjne, projektant zastrzega sobie możliwość wprowadzenia zmian w wyniku koordynacji międzybranżowej oraz po konsultacjach z rzeczoznawcami. Wszystkie powierzchnie policzone zostały do warstwy wykończeniowej ścian (tynk, glazura itp.)*

*WSZYSTKIE WYMIARY podane są z wykończeniem (tynk, glazura itp.).*



tel. 502 050 070  
607 607 602

biuro@ mieszkaniastolmar.pl  
www.mieszkaniastolmar.pl

SKALA 1:50

