

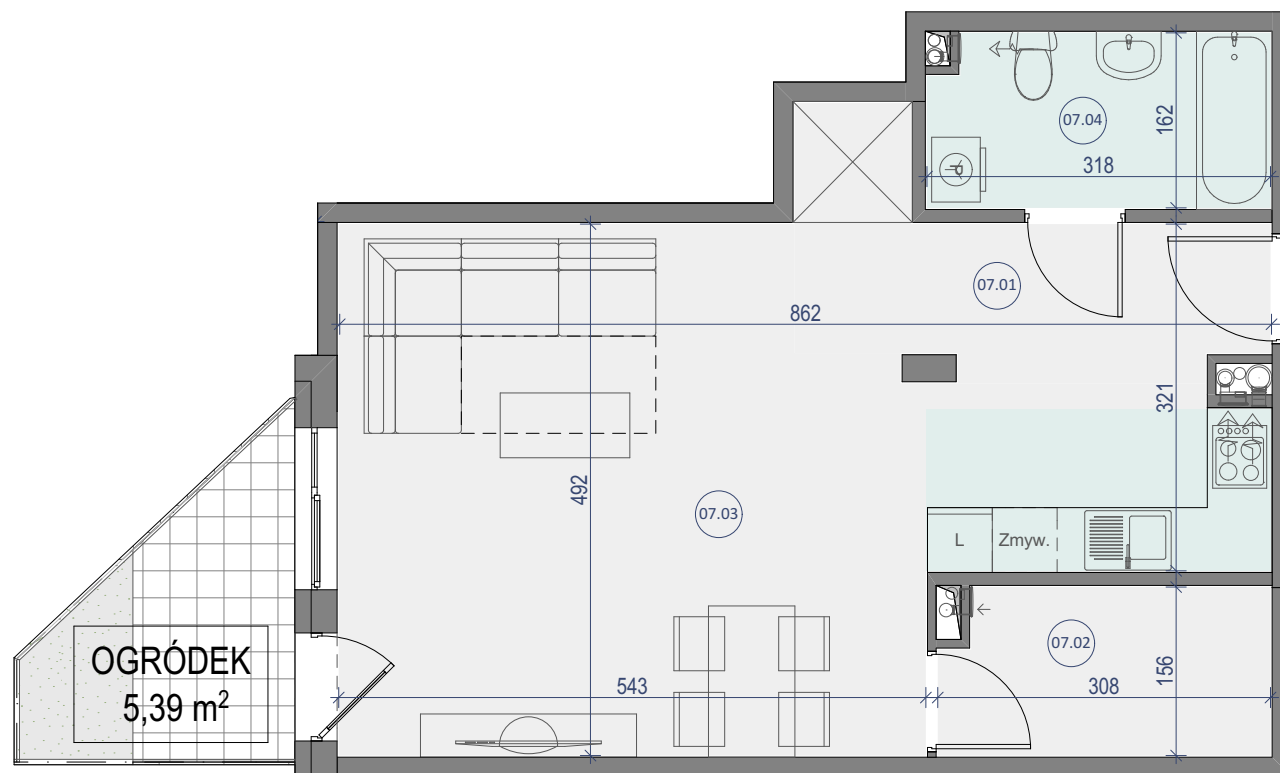
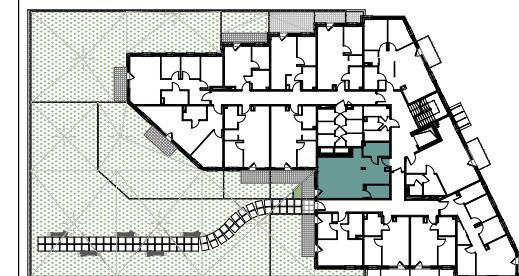
# LOKAL NR 7



BUDYNEK MIESZKALNY WIELORODZINNY  
ŁUKÓW, UL. BRZÓSKI



PIĘTRO I



OGRÓDEK  
5,39 m<sup>2</sup>

LOKAL NR 07		
	NAZWA POMIESZCZENIA	POWIERZCHNIA
07.01	KORYTARZ	7,11m <sup>2</sup>
07.02	GARDEROBA	4,63m <sup>2</sup>
07.03	SALON Z KUCHNIĄ	30,61m <sup>2</sup>
07.04	ŁAZIENKA	5,03m <sup>2</sup>
<b>SUMA POW. UŻYTKOWEJ</b>		<b>47,38m<sup>2</sup></b>
OGRÓDEK		5,39m <sup>2</sup>

Uwaga!

Wszystkie powierzchnie należy traktować jako orientacyjne, projektant zastrzega sobie możliwość wprowadzenia zmian w wyniku koordynacji międzybranżowej oraz po konsultacjach z rzeczoznawcami. Wszystkie powierzchnie policzone zostały do warstwy wykończeniowej ścian (tynk, glazura itp.)

WSZYSTKIE WYMIARY podane są z wykończeniem (tynk, glazura itp.).



tel. 502 050 070  
607 607 602

biuro@ mieszkaniastolmar.pl  
www.mieszkaniastolmar.pl



SKALA 1:70

