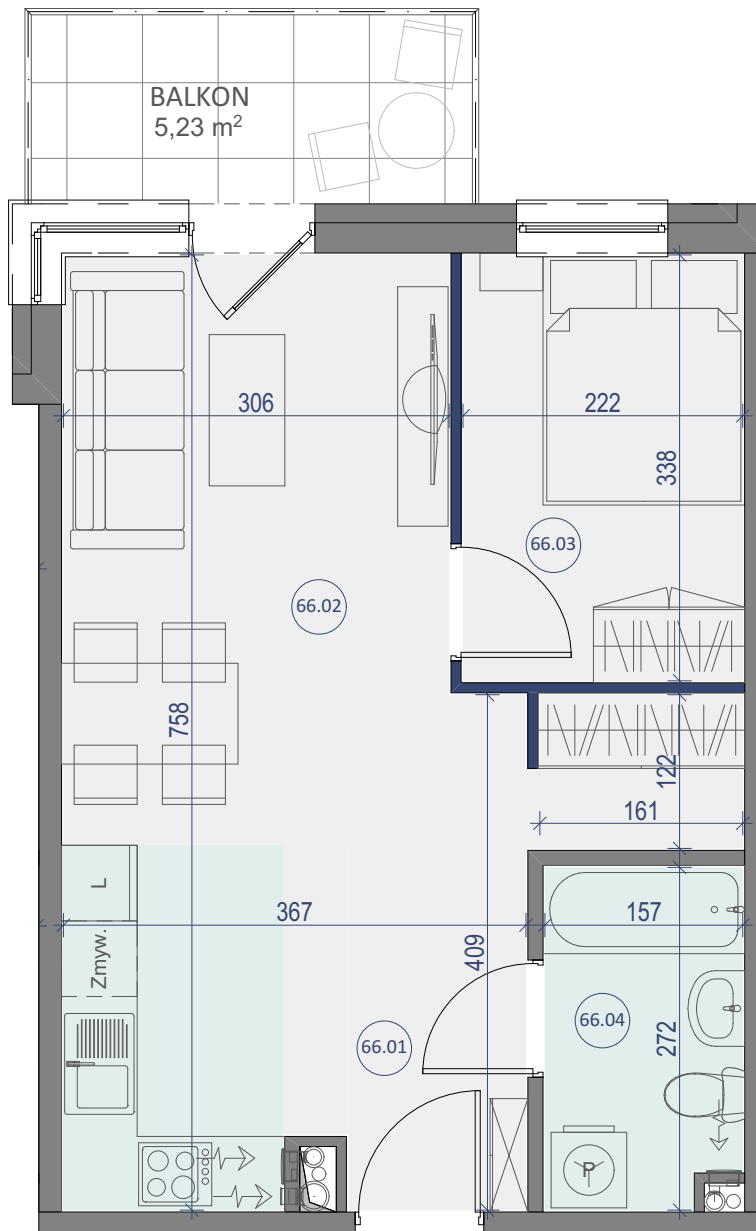


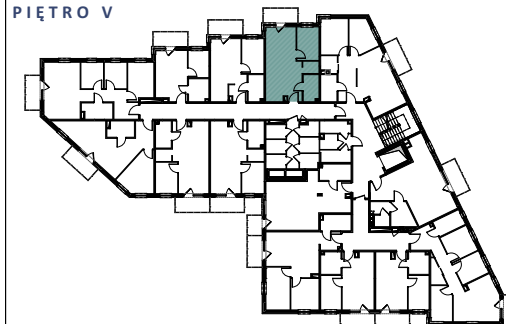
LOKAL NR 66



BUDYNEK MIESZKALNY WIELORODZINNY
ŁUKÓW, UL. BRZÓSKI



PIĘTRO V



LOKAL NR 66

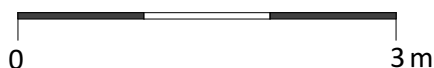
	NAZWA POMIESZCZENIA	POWIERZCHNIA
66.01	KORYTARZ	7,32m ²
66.02	SALON Z KUCHNIĄ	20,09m ²
66.03	POKÓJ	7,50m ²
66.04	ŁAZIENKA	4,15m ²
SUMA POW. UŻYTKOWEJ		39,06m²
	BALKON	5,23m ²

Uwaga!

Wszystkie powierzchnie należy traktować jako orientacyjne, projektant zastrzega sobie możliwość wprowadzenia zmian w wyniku koordynacji międzybranżowej oraz po konsultacjach z rzeczoznawcami. Wszystkie powierzchnie policzone zostały do warstwy wykończeniowej ścian (tynk, glazura itp.)

WSZYSTKIE WYMIARY podane są z wykończeniem (tynk, glazura itp.).

SKALA 1:60



tel. 502 050 070
607 607 602

biuro@ mieszkaniastolmar.pl
www.mieszkaniastolmar.pl