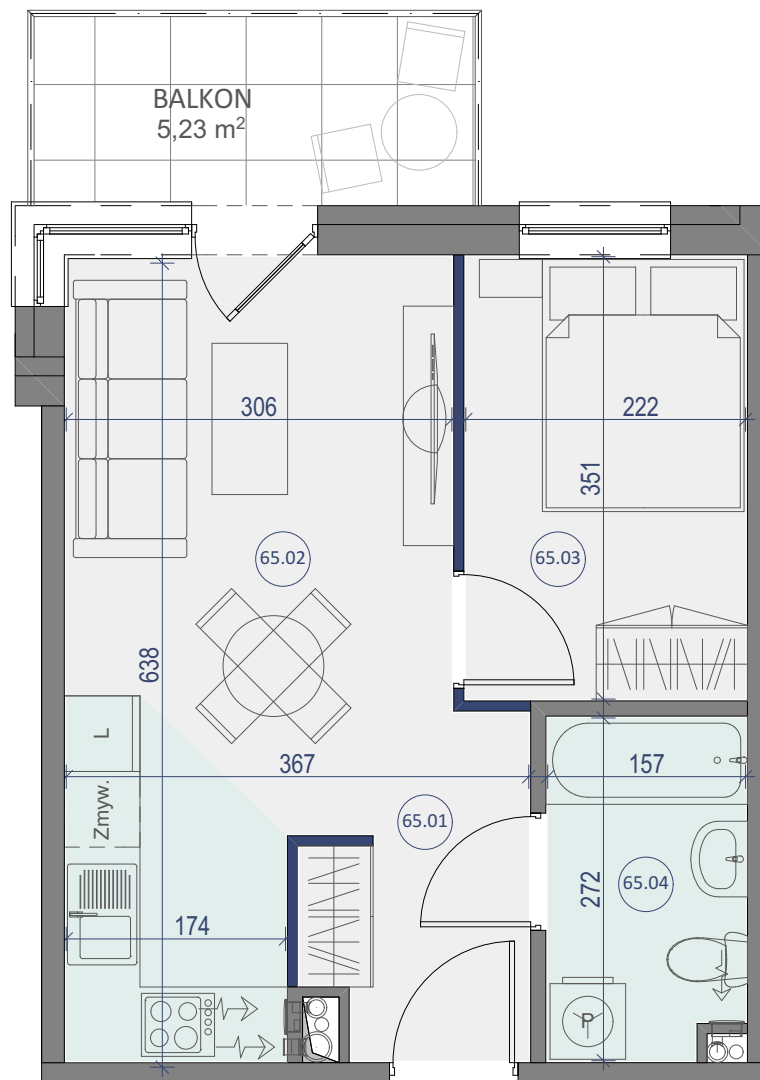
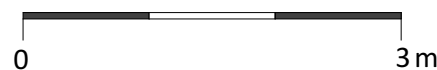


LOKAL NR 65



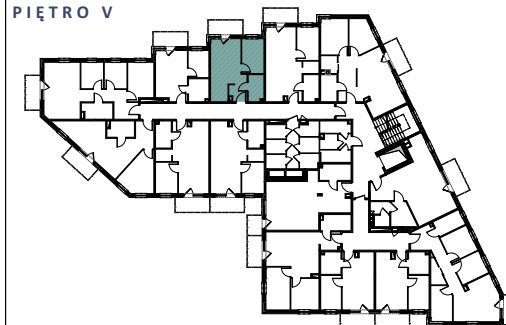
SKALA 1:60



BUDYNEK MIESZKALNY WIELORODZINNY
ŁUKÓW, UL. BRZÓSKI



PIĘTRO V



LOKAL NR 65

	NAZWA POMIESZCZENIA	POWIERZCHNIA
65.01	KORYTARZ	3,84m ²
65.02	SALON Z KUCHNIĄ	16,85m ²
65.03	POKÓJ	7,79m ²
65.04	ŁAZIENKA	4,15m ²
SUMA POW. UŻYTKOWEJ		32,63m²
BALKON		5,23m ²

Uwaga!

Wszystkie powierzchnie należy traktować jako orientacyjne, projektant zastrzega sobie możliwość wprowadzenia zmian w wyniku koordynacji międzybranżowej oraz po konsultacjach z rzeczoznawcami. Wszystkie powierzchnie policzone zostały do warstwy wykończeniowej ścian (tynk, glazura itp.)

WSZYSTKIE WYMIARY podane są z wykończeniem (tynk, glazura itp.).



tel. 502 050 070
607 607 602

biuro@ mieszkaniastolmar.pl
www.mieszkaniastolmar.pl