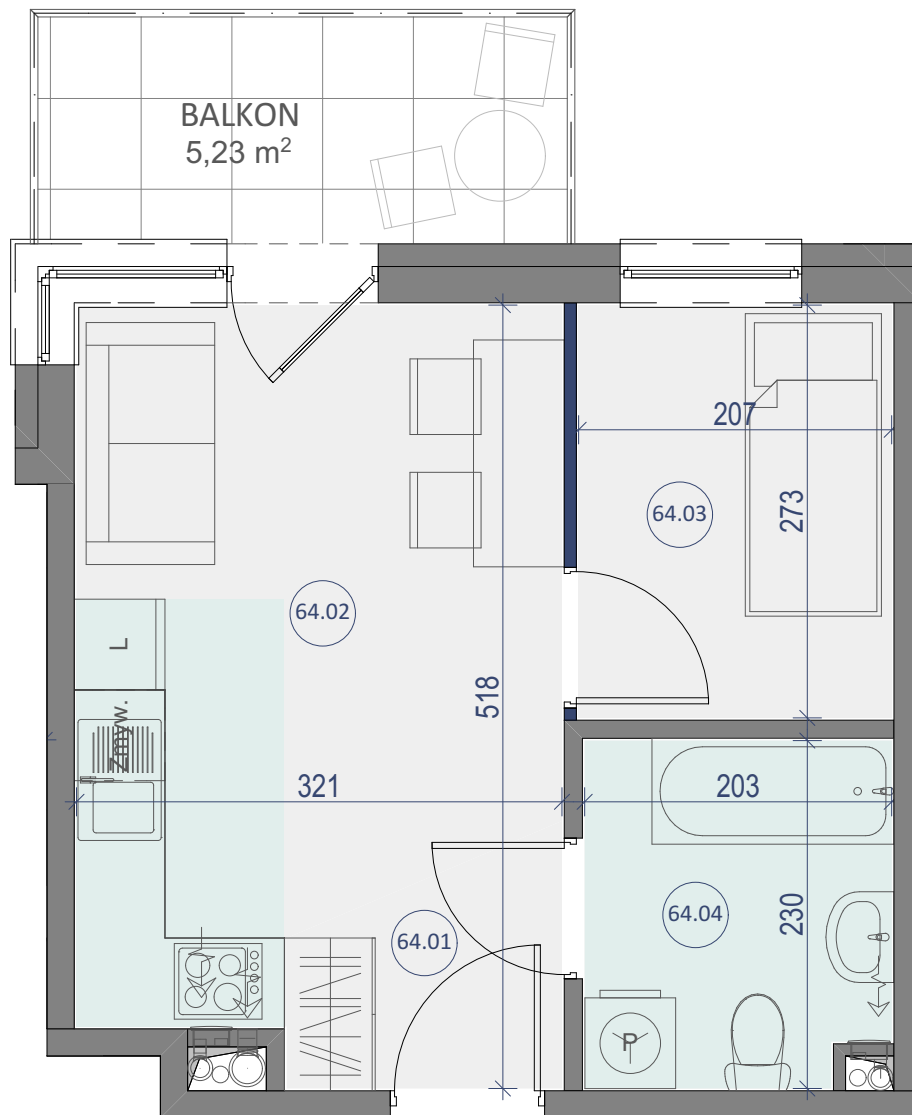


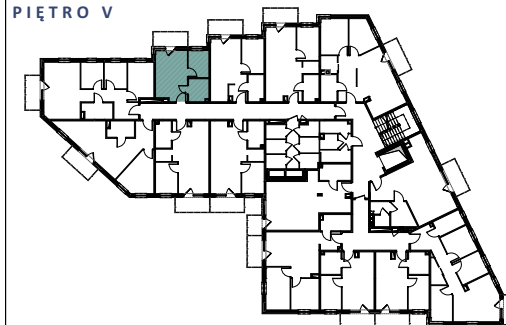
# LOKAL NR 64



BUDYNEK MIESZKALNY WIELORODZINNY  
ŁUKÓW, UL. BRZÓSKI



PIĘTRO V



## LOKAL NR 64

	NAZWA POMIESZCZENIA	POWIERZCHNIA
64.01	KORYTARZ	2,52m <sup>2</sup>
64.02	SALON Z KUCHNIĄ	13,54m <sup>2</sup>
64.03	POKÓJ	5,65m <sup>2</sup>
64.04	ŁAZIENKA	4,55m <sup>2</sup>
<b>SUMA POW. UŻYTKOWEJ</b>		<b>26,26m<sup>2</sup></b>
BALKON		5,23m <sup>2</sup>

Uwaga!

Wszystkie powierzchnie należy traktować jako orientacyjne, projektant zastrzega sobie możliwość wprowadzenia zmian w wyniku koordynacji międzybranżowej oraz po konsultacjach z rzeczoznawcami. Wszystkie powierzchnie policzone zostały do warstwy wykończeniowej ścian (tynk, glazura itp.)

WSZYSTKIE WYMIARY podane są z wykończeniem (tynk, glazura itp.).



tel. 502 050 070  
607 607 602

biuro@ mieszkaniastolmar.pl  
www.mieszkaniastolmar.pl



SKALA 1:50

