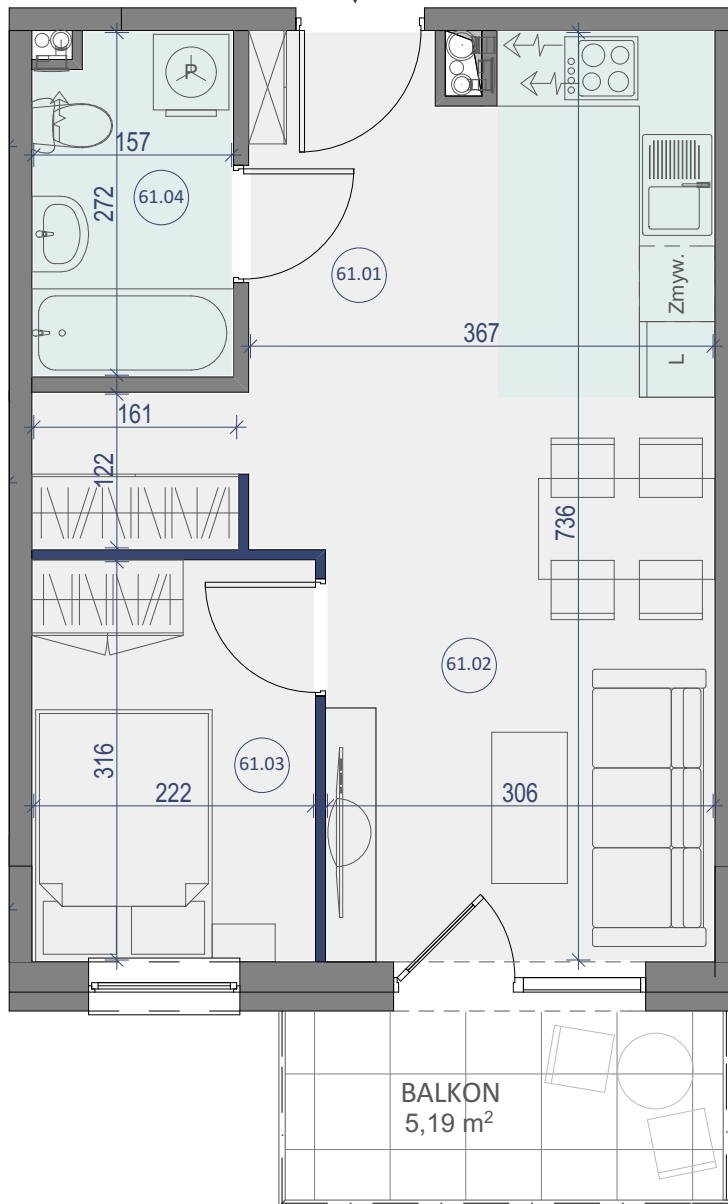
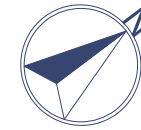


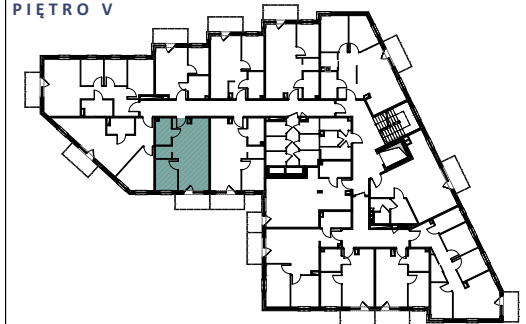
LOKAL NR 61



BUDYNEK MIESZKALNY WIELORODZINNY
ŁUKÓW, UL. BRZÓSKI



PIĘTRO V



LOKAL NR 61

	NAZWA POMIESZCZENIA	POWIERZCHNIA
61.01	KORYTARZ	7,71m ²
61.02	SALON Z KUCHNIĄ	19,03m ²
61.03	POKÓJ	7,02m ²
61.04	ŁAZIENKA	4,15m ²
SUMA POW. UŻYTKOWEJ		37,91m²
BALKON		5,19m ²

Uwaga!

Wszystkie powierzchnie należy traktować jako orientacyjne, projektant zastrzega sobie możliwość wprowadzenia zmian w wyniku koordynacji międzybranżowej oraz po konsultacjach z rzeczoznawcami. Wszystkie powierzchnie policzone zostały do warstwy wykończeniowej ścian (tynk, glazura itp.)

WSZYSTKIE WYMIARY podane są z wykończeniem (tynk, glazura itp.).



tel. 502 050 070
607 607 602

biuro@ mieszkaniastolmar.pl
www.mieszkaniastolmar.pl



SKALA 1:60

