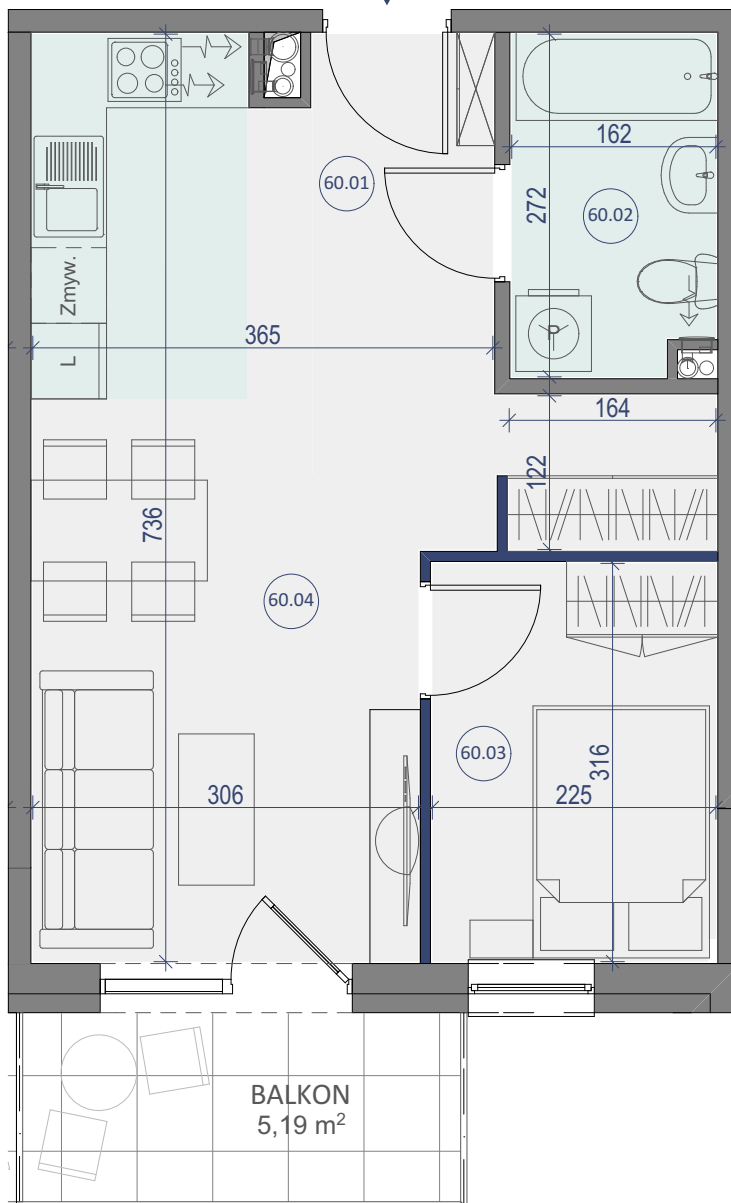


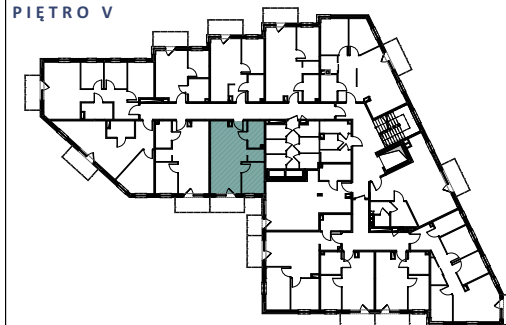
# LOKAL NR 60



BUDYNEK MIESZKALNY WIELORODZINNY  
ŁUKÓW, UL. BRZÓSKI



PIĘTRO V



## LOKAL NR 60

|                            | NAZWA POMIESZCZENIA | POWIERZCHNIA              |
|----------------------------|---------------------|---------------------------|
| 60.01                      | KORYTARZ            | 7,69m <sup>2</sup>        |
| 60.02                      | ŁAZIENKA            | 4,28m <sup>2</sup>        |
| 60.03                      | POKÓJ               | 7,11m <sup>2</sup>        |
| 60.04                      | SALON Z KUCHNIĄ     | 19,03m <sup>2</sup>       |
| <b>SUMA POW. UŻYTKOWEJ</b> |                     | <b>38,11m<sup>2</sup></b> |
|                            | BALKON              | 5,19m <sup>2</sup>        |

Uwaga!

Wszystkie powierzchnie należy traktować jako orientacyjne, projektant zastrzega sobie możliwość wprowadzenia zmian w wyniku koordynacji międzybranżowej oraz po konsultacjach z rzeczoznawcami. Wszystkie powierzchnie policzone zostały do warstwy wykończeniowej ścian (tynk, glazura itp.)

WSZYSTKIE WYMIARY podane są z wykończeniem (tynk, glazura itp.).



tel. 502 050 070  
607 607 602

biuro@ mieszkaniastolmar.pl  
www.mieszkaniastolmar.pl



SKALA 1:60

