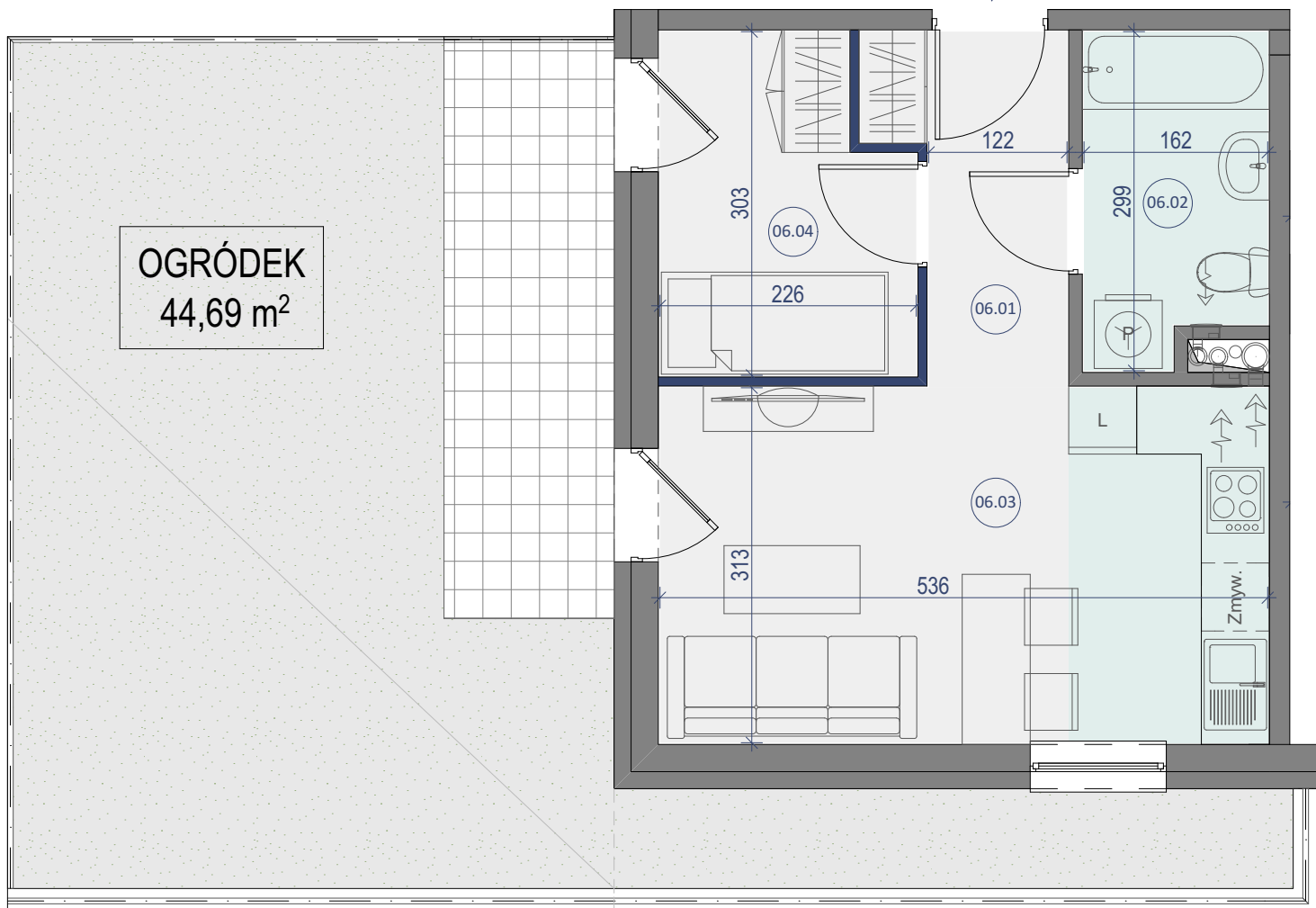


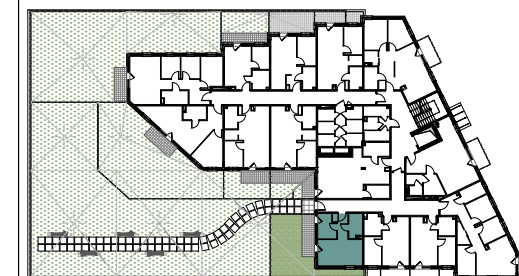
LOKAL NR 6



BUDYNEK MIESZKALNY WIELORODZINNY
ŁUKÓW, UL. BRZÓSKI



PIĘTRO I



LOKAL NR 06

	NAZWA POMIESZCZENIA	POWIERZCHNIA
06.01	KORYTARZ	4,41m ²
06.02	ŁAZIENKA	4,50m ²
06.03	SALON Z KUCHNIĄ	16,78m ²
06.04	POKÓJ	6,20m ²
SUMA POW. UŻYTKOWEJ		31,89m²
OGRÓDEK		44,69m ²

Uwaga!

Wszystkie powierzchnie należy traktować jako orientacyjne, projektant zastrzega sobie możliwość wprowadzenia zmian w wyniku koordynacji międzybranżowej oraz po konsultacjach z rzeczoznawcami. Wszystkie powierzchnie policzone zostały do warstwy wykończeniowej ścian (tynk, glazura itp.)

WSZYSTKIE WYMIARY podane są z wykończeniem (tynk, glazura itp.).



tel. 502 050 070
607 607 602

biuro@ mieszkaniastolmar.pl
www.mieszkaniastolmar.pl



SKALA 1:60

