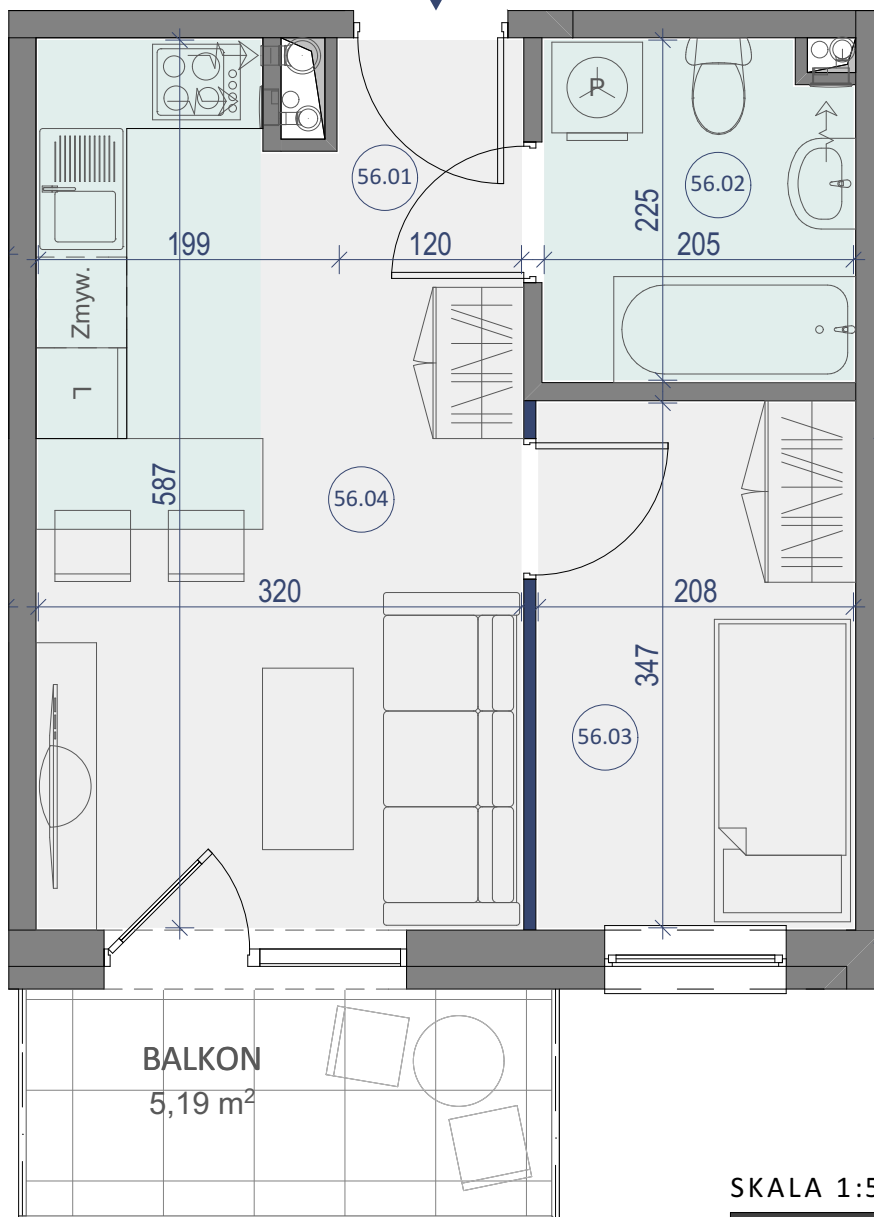


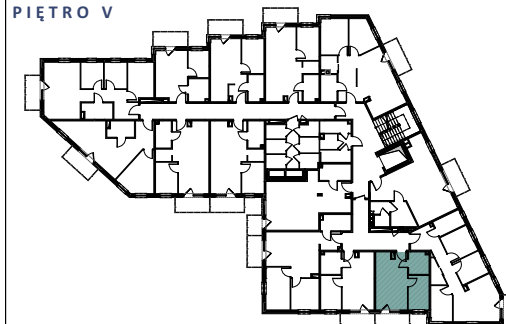
# LOKAL NR 56



BUDYNEK MIESZKALNY WIELORODZINNY  
ŁUKÓW, UL. BRZÓSKI



PIĘTRO V



## LOKAL NR 56

	NAZWA POMIESZCZENIA	POWIERZCHNIA
56.01	KORYTARZ	3,18m <sup>2</sup>
56.02	ŁAZIENKA	4,48m <sup>2</sup>
56.03	POKÓJ	7,23m <sup>2</sup>
56.04	SALON Z KUCHNIĄ	15,19m <sup>2</sup>
<b>SUMA POW. UŻYTKOWEJ</b>		<b>30,08m<sup>2</sup></b>
BALKON		5,19m <sup>2</sup>

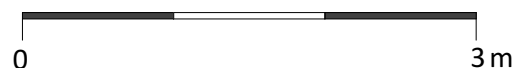
*Uwaga!*

Wszystkie powierzchnie należy traktować jako orientacyjne, projektant zastrzega sobie możliwość wprowadzenia zmian w wyniku koordynacji międzybranżowej oraz po konsultacjach z rzeczoznawcami. Wszystkie powierzchnie policzone zostały do warstwy wykończeniowej ścian (tynk, glazura itp.)

WSZYSTKIE WYMIARY podane są z wykończeniem (tynk, glazura itp.).



SKALA 1:50



tel. 502 050 070  
607 607 602

biuro@ mieszkaniastolmar.pl  
www.mieszkaniastolmar.pl