

# LOKAL NR 55



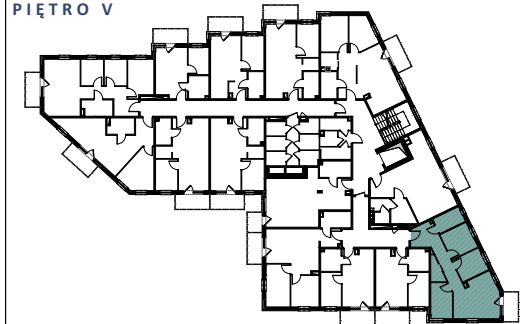
SKALA 1:70



BUDYNEK MIESZKALNY WIELORODZINNY  
ŁUKÓW, UL. BRZÓSKI



PIĘTRO V



## LOKAL NR 55

	NAZWA POMIESZCZENIA	POWIERZCHNIA
55.01	KORYTARZ	12,53m <sup>2</sup>
55.02	ŁAZIENKA	4,67m <sup>2</sup>
55.03	POKÓJ	8,09m <sup>2</sup>
55.04	POKÓJ	7,07m <sup>2</sup>
55.05	SALON Z KUCHNIĄ	17,58m <sup>2</sup>
55.06	POKÓJ	7,65m <sup>2</sup>
55.07	GARDEROBA	2,63m <sup>2</sup>
<b>SUMA POW. UŻYTKOWEJ</b>		<b>60,22m<sup>2</sup></b>
	BALKON	4,49m <sup>2</sup>

Uwaga!

Wszystkie powierzchnie należy traktować jako orientacyjne, projektant zastrzega sobie możliwość wprowadzenia zmian w wyniku koordynacji międzybranżowej oraz po konsultacjach z rzeczoznawcami. Wszystkie powierzchnie policzone zostały do warstwy wykończeniowej ścian (tynk, glazura itp.)

WSZYSTKIE WYMIARY podane są z wykończeniem (tynk, glazura itp.).



tel. 502 050 070  
607 607 602

biuro@ mieszkaniastolmar.pl  
www.mieszkaniastolmar.pl