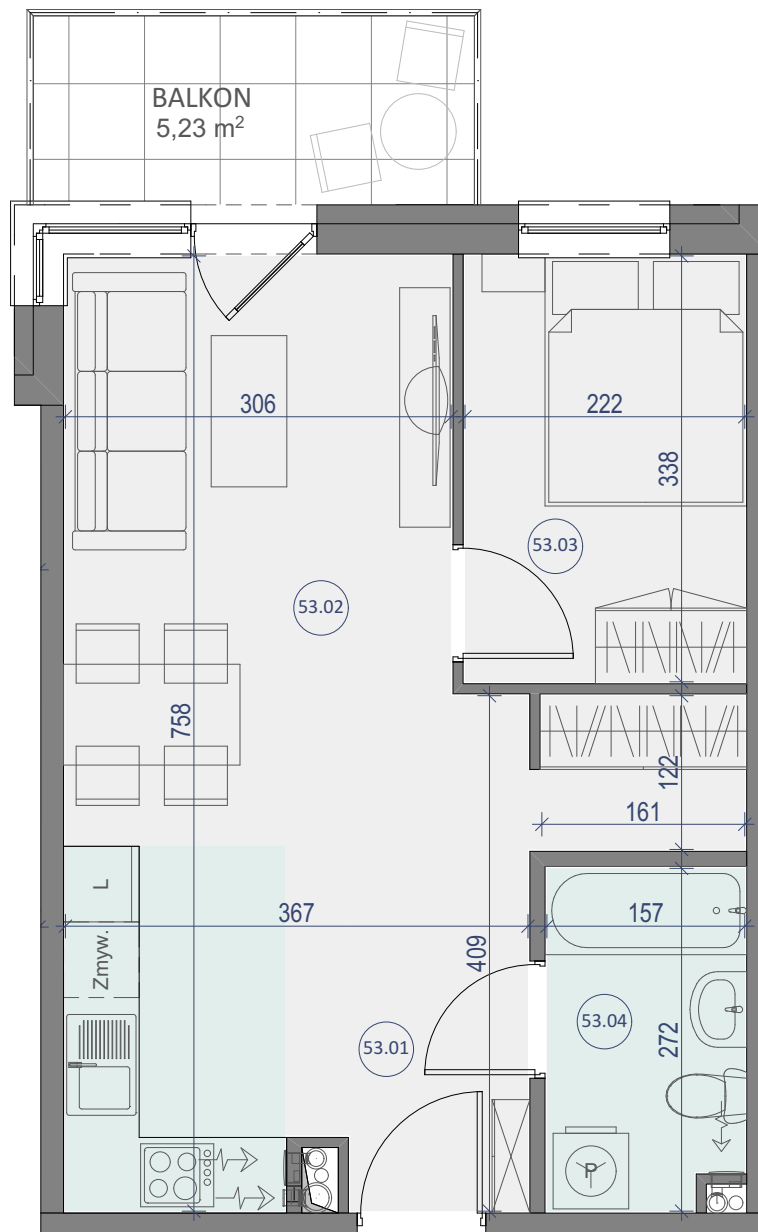


LOKAL NR 53



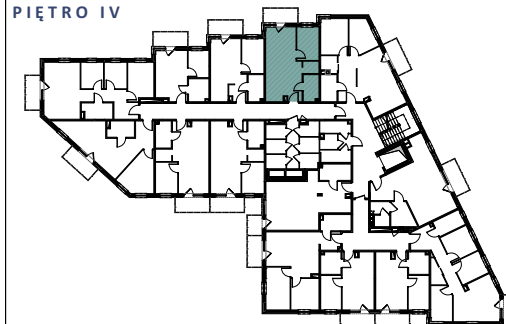
SKALA 1:60



BUDYNEK MIESZKALNY WIELORODZINNY
ŁUKÓW, UL. BRZÓSKI



PIĘTRO IV



LOKAL NR 53

	NAZWA POMIESZCZENIA	POWIERZCHNIA
53.01	KORYTARZ	7,32m ²
53.02	SALON Z KUCHNIĄ	20,09m ²
53.03	POKÓJ	7,50m ²
53.04	ŁAZIENKA	4,15m ²
SUMA POW. UŻYTKOWEJ		39,06m²
	BALKON	5,23m ²

Uwaga!

Wszystkie powierzchnie należy traktować jako orientacyjne, projektant zastrzega sobie możliwość wprowadzenia zmian w wyniku koordynacji międzybranżowej oraz po konsultacjach z rzeczoznawcami. Wszystkie powierzchnie policzone zostały do warstwy wykończeniowej ścian (tynk, glazura itp.)

WSZYSTKIE WYMIARY podane są z wykończeniem (tynk, glazura itp.).



tel. 502 050 070
607 607 602

biuro@ mieszkaniastolmar.pl
www.mieszkaniastolmar.pl