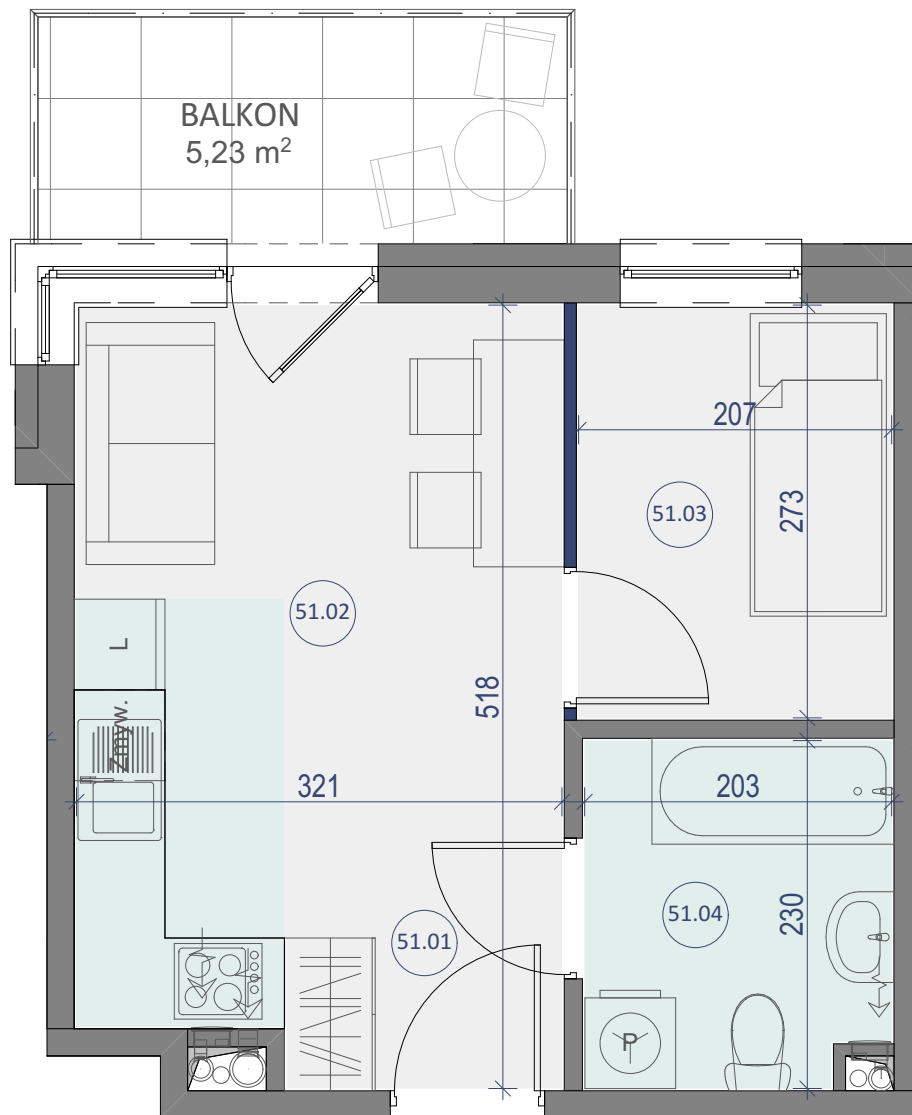


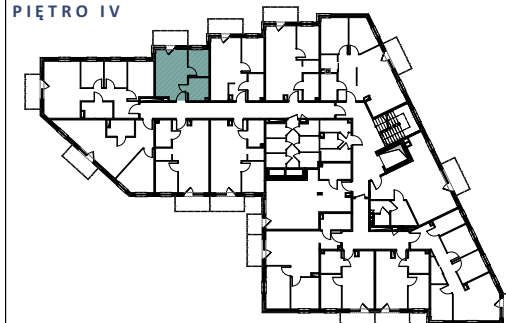
LOKAL NR 51



BUDYNEK MIESZKALNY WIELORODZINNY
ŁUKÓW, UL. BRZÓSKI



PIĘTRO IV



LOKAL NR 51

	NAZWA POMIESZCZENIA	POWIERZCHNIA
51.01	KORYTARZ	2,52m ²
51.02	SALON Z KUCHNIĄ	13,54m ²
51.03	POKÓJ	5,65m ²
51.04	ŁAZIENKA	4,55m ²
SUMA POW. UŻYTKOWEJ		26,26m²
BALKON		5,23m ²

Uwaga!

Wszystkie powierzchnie należy traktować jako orientacyjne, projektant zastrzega sobie możliwość wprowadzenia zmian w wyniku koordynacji międzybranżowej oraz po konsultacjach z rzeczoznawcami. Wszystkie powierzchnie policzone zostały do warstwy wykończeniowej ścian (tynk, glazura itp.)

WSZYSTKIE WYMIARY podane są z wykończeniem (tynk, glazura itp.).



tel. 502 050 070
607 607 602

biuro@ mieszkaniastolmar.pl
www.mieszkaniastolmar.pl



SKALA 1:50

