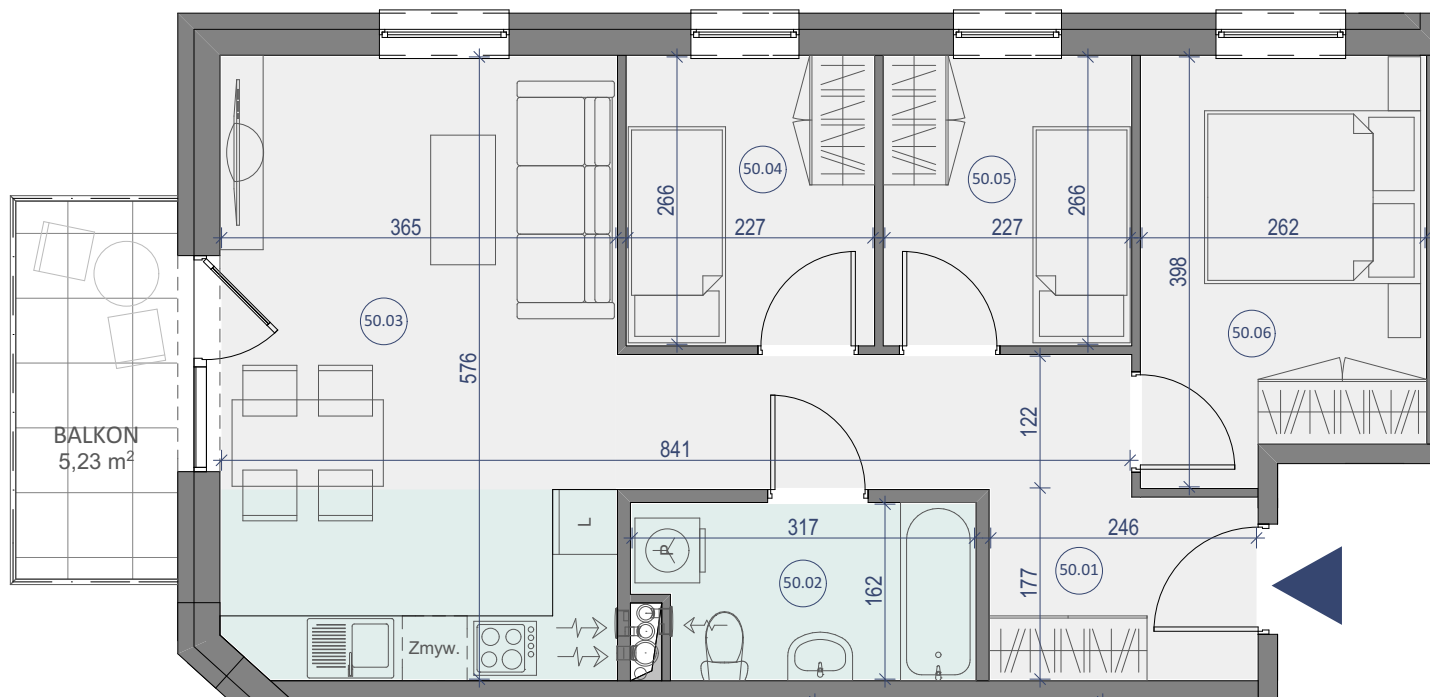


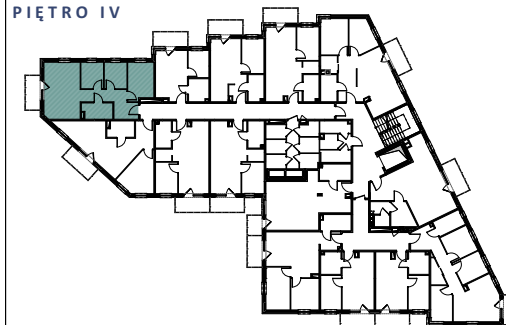
LOKAL NR 50



BUDYNEK MIESZKALNY WIELORODZINNY
ŁUKÓW, UL. BRZÓSKI



PIĘTRO IV



LOKAL NR 50		
	NAZWA POMIESZCZENIA	POWIERZCHNIA
50.01	KORYTARZ	10,04m ²
50.02	ŁAZIENKA	4,84m ²
50.03	SALON Z KUCHNIĄ	20,93m ²
50.04	POKÓJ	6,04m ²
50.05	POKÓJ	6,04m ²
50.06	POKÓJ	9,79m ²
SUMA POW. UŻYTKOWEJ		57,68m²
	BALKON	5,23m ²

Uwaga!

Wszystkie powierzchnie należy traktować jako orientacyjne, projektant zastrzega sobie możliwość wprowadzenia zmian w wyniku koordynacji międzybranżowej oraz po konsultacjach z rzeczoznawcami. Wszystkie powierzchnie policzone zostały do warstwy wykończeniowej ścian (tynk, glazura itp.)

WSZYSTKIE WYMIARY podane są z wykończeniem (tynk, glazura itp.).

