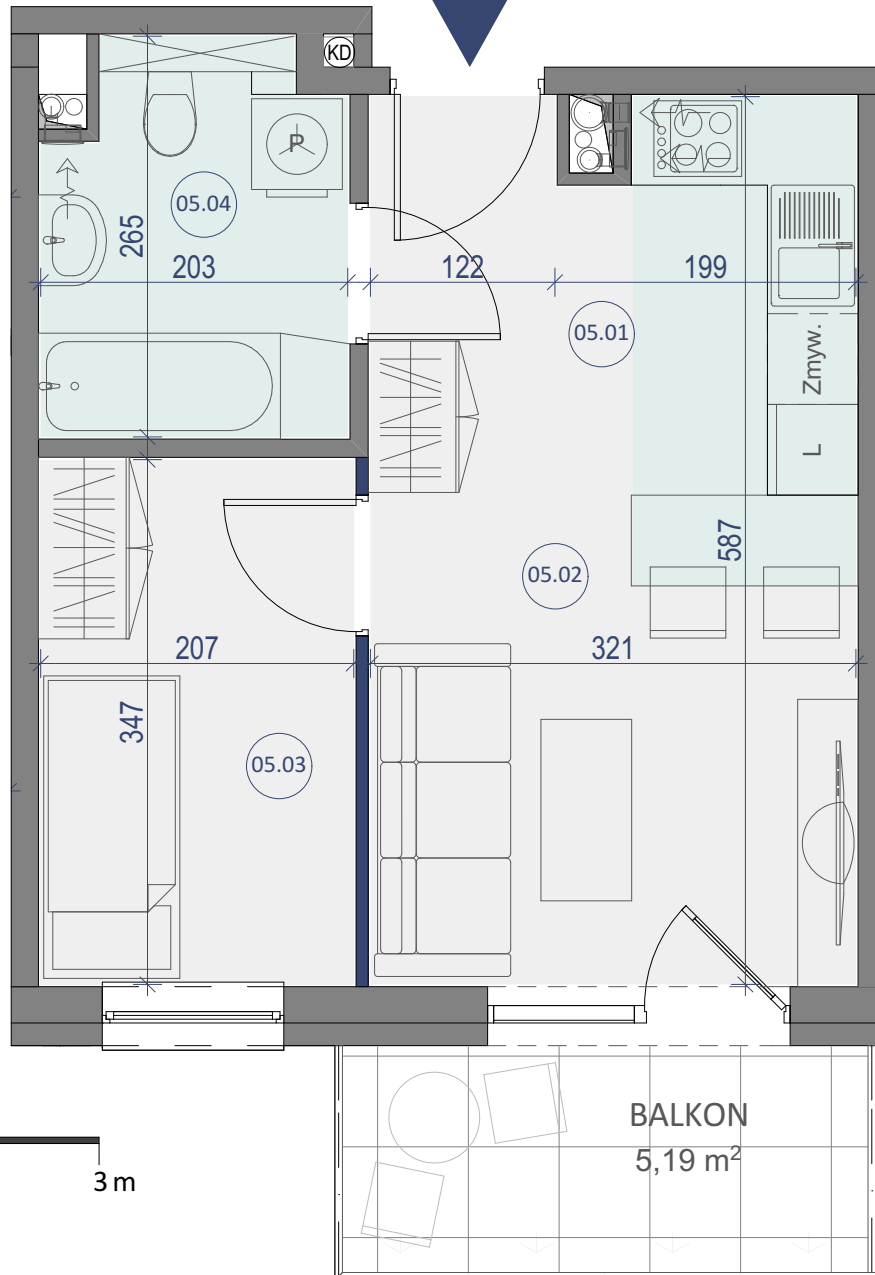
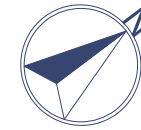


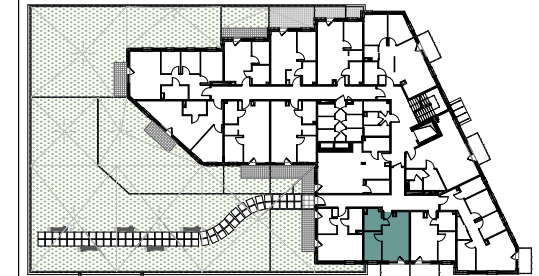
LOKAL NR 5



BUDYNEK MIESZKALNY WIELORODZINNY
ŁUKÓW, UL. BRZÓSKI



PIĘTRO I



LOKAL NR 05

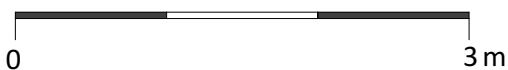
	NAZWA POMIESZCZENIA	POWIERZCHNIA
05.01	KORYTARZ	3,20m ²
05.02	SALON Z KUCHNIĄ	15,33m ²
05.03	POKÓJ	7,18m ²
05.04	ŁAZIENKA	4,95m ²
SUMA POW. UŻYTKOWEJ		30,66m²
BALKON		5,19m ²

Uwaga!

Wszystkie powierzchnie należy traktować jako orientacyjne, projektant zastrzega sobie możliwość wprowadzenia zmian w wyniku koordynacji międzybranżowej oraz po konsultacjach z rzeczoznawcami. Wszystkie powierzchnie policzone zostały do warstwy wykończeniowej ścian (tynk, glazura itp.)

WSZYSTKIE WYMIARY podane są z wykończeniem (tynk, glazura itp.).

SKALA 1:50



tel. 502 050 070
607 607 602

biuro@ mieszkaniastolmar.pl
www.mieszkaniastolmar.pl