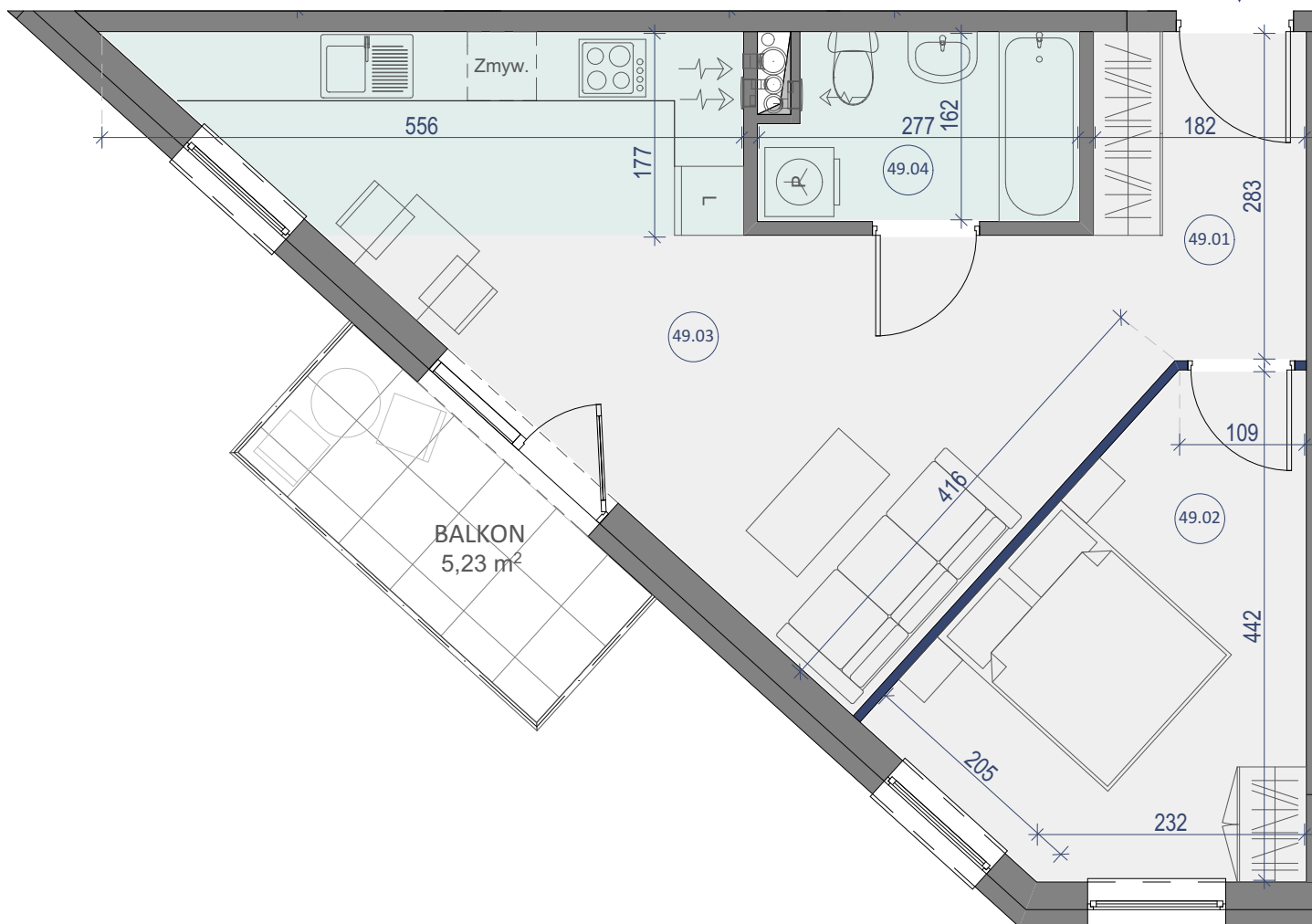


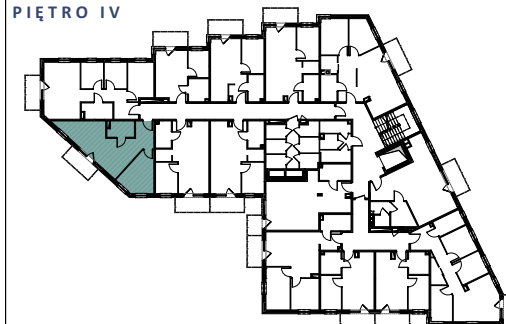
# LOKAL NR 49



BUDYNEK MIESZKALNY WIELORODZINNY  
ŁUKÓW, UL. BRZÓSKI



PIĘTRO IV



## LOKAL NR 49

	NAZWA POMIESZCZENIA	POWIERZCHNIA
49.01	KORYTARZ	4,79m <sup>2</sup>
49.02	POKÓJ	11,74m <sup>2</sup>
49.03	SALON Z KUCHNIĄ	24,46m <sup>2</sup>
49.04	ŁAZIENKA	4,19m <sup>2</sup>
<b>SUMA POW. UŻYTKOWEJ</b>		<b>45,18m<sup>2</sup></b>
BALKON		5,23m <sup>2</sup>

Uwaga!

Wszystkie powierzchnie należy traktować jako orientacyjne, projektant zastrzega sobie możliwość wprowadzenia zmian w wyniku koordynacji międzybranżowej oraz po konsultacjach z rzeczoznawcami. Wszystkie powierzchnie policzone zostały do warstwy wykończeniowej ścian (tynk, glazura itp.)

WSZYSTKIE WYMIARY podane są z wykończeniem (tynk, glazura itp.).



tel. 502 050 070  
607 607 602

biuro@ mieszkaniastolmar.pl  
www.mieszkaniastolmar.pl



SKALA 1:60

