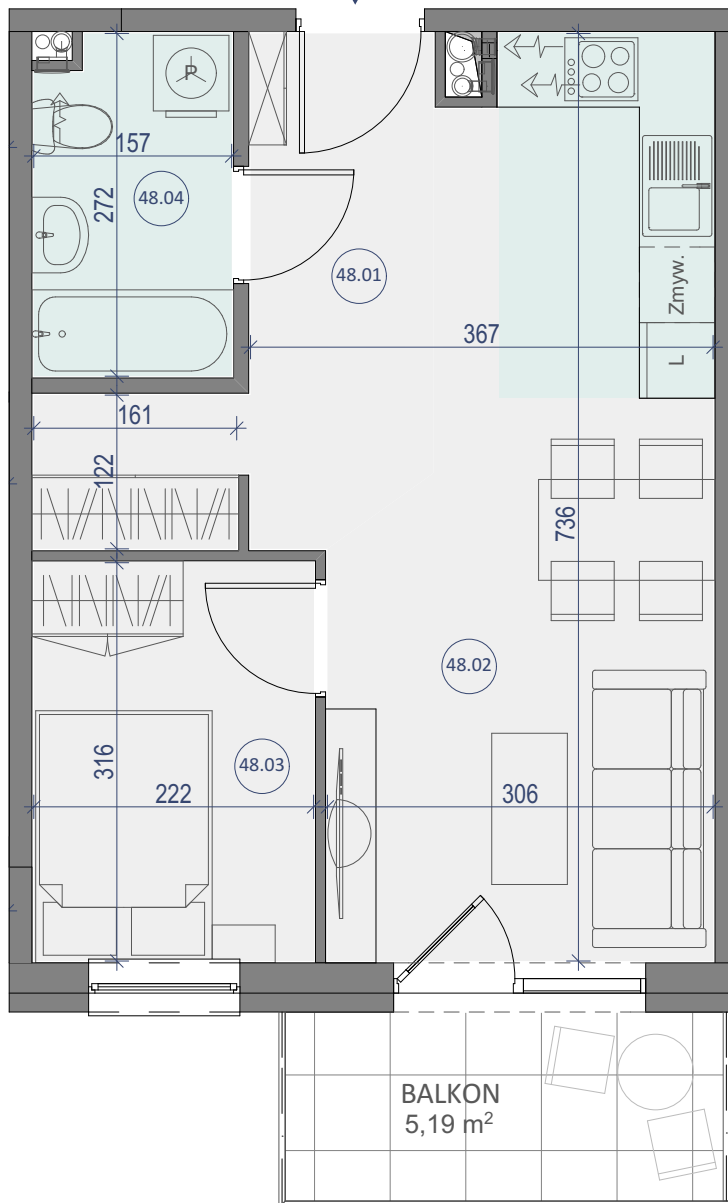
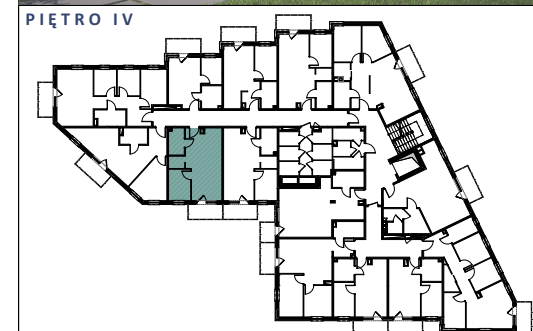


LOKAL NR 48



BUDYNEK MIESZKALNY WIELORODZINNY
 ŁUKÓW, UL. BRZÓSKI



LOKAL NR 48		
	NAZWA POMIESZCZENIA	POWIERZCHNIA
48.01	KORYTARZ	7,71m ²
48.02	SALON Z KUCHNIĄ	19,03m ²
48.03	POKÓJ	7,02m ²
48.04	ŁAZIENKA	4,15m ²
SUMA POW. UŻYTKOWEJ		37,91m²
BALKON		5,19m ²

Uwaga!
 Wszystkie powierzchnie należy traktować jako orientacyjne, projektant zastrzega sobie możliwość wprowadzenia zmian w wyniku koordynacji międzybranżowej oraz po konsultacjach z rzeczoznawcami. Wszystkie powierzchnie policzone zostały do warstwy wykończeniowej ścian (tynk, glazura itp.)
 WSZYSTKIE WYMIARY podane są z wykończeniem (tynk, glazura itp.).



tel. 502 050 070
 607 607 602

biuro@ mieszkaniastolmar.pl
 www.mieszkaniastolmar.pl

