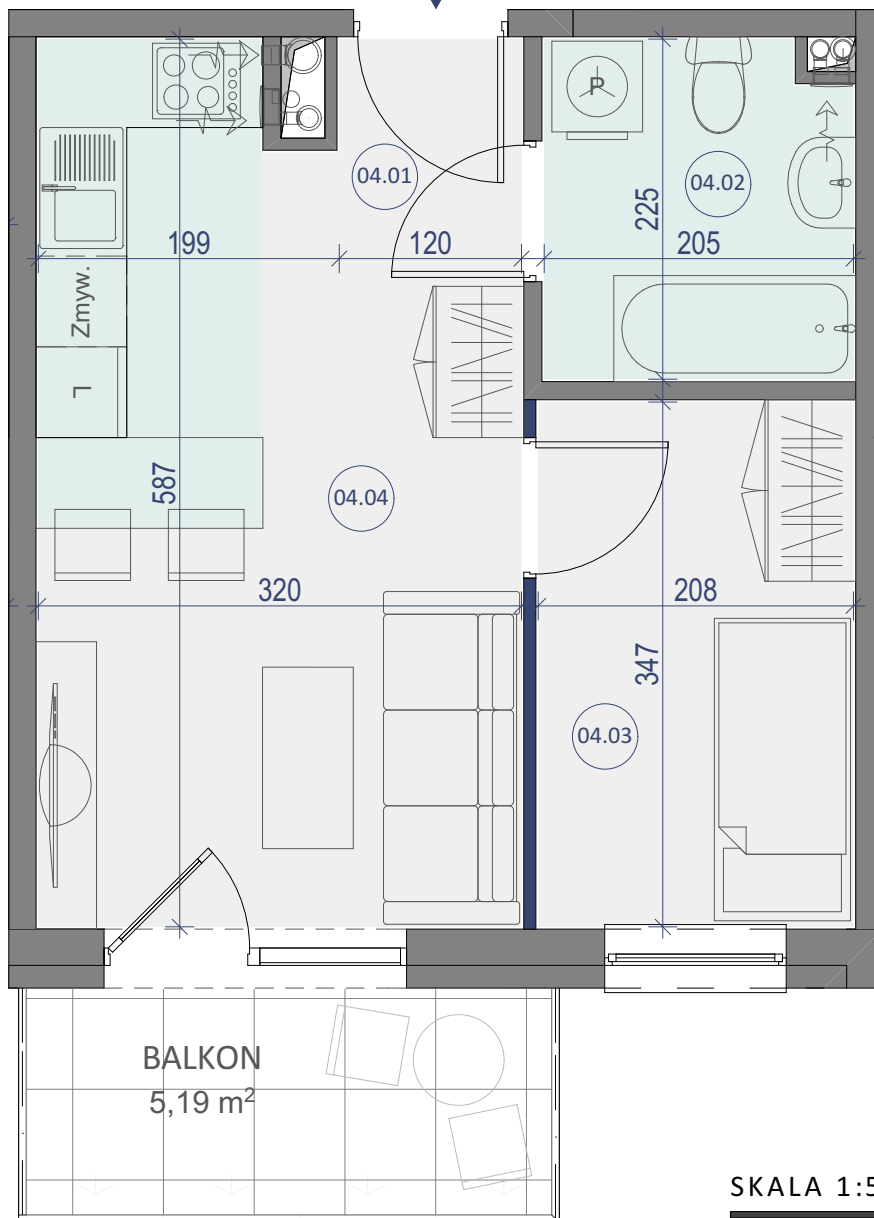


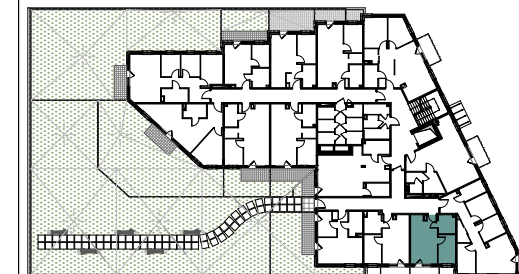
LOKAL NR 4



BUDYNEK MIESZKALNY WIELORODZINNY
ŁUKÓW, UL. BRZÓSKI



PIĘTRO I



LOKAL NR 04

	NAZWA POMIESZCZENIA	POWIERZCHNIA
04.01	KORYTARZ	3,16m ²
04.02	ŁAZIENKA	4,48m ²
04.03	POKÓJ	7,23m ²
04.04	SALON Z KUCHNIĄ	15,21m ²
SUMA POW. UŻYTKOWEJ		30,08m²
BALKON		5,19m ²

Uwaga!

Wszystkie powierzchnie należy traktować jako orientacyjne, projektant zastrzega sobie możliwość wprowadzenia zmian w wyniku koordynacji międzybranżowej oraz po konsultacjach z rzeczoznawcami. Wszystkie powierzchnie policzone zostały do warstwy wykończeniowej ścian (tynk, glazura itp.)

WSZYSTKIE WYMIARY podane są z wykończeniem (tynk, glazura itp.).



tel. 502 050 070
607 607 602

biuro@ mieszkaniastolmar.pl
www.mieszkaniastolmar.pl



SKALA 1:50

