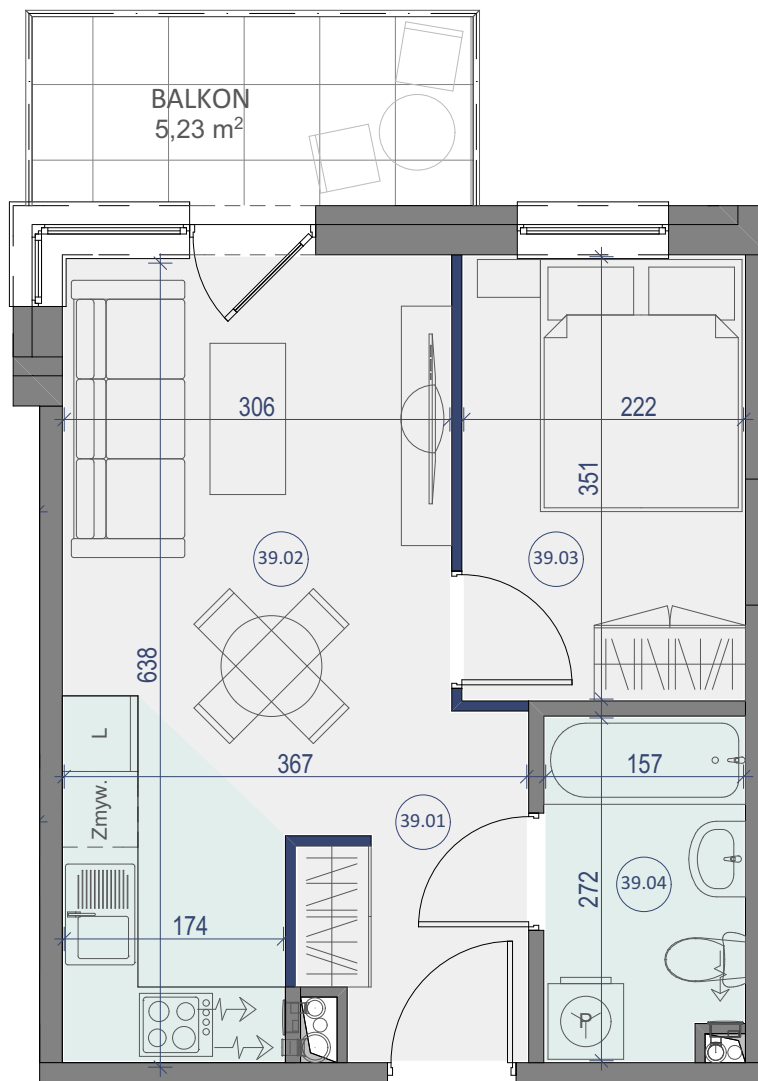
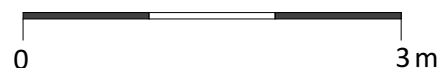


# LOKAL NR 39



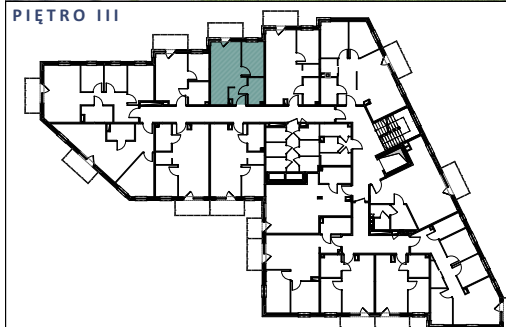
SKALA 1:60



BUDYNEK MIESZKALNY WIELORODZINNY  
ŁUKÓW, UL. BRZÓSKI



PIĘTRO III



## LOKAL NR 39

	NAZWA POMIESZCZENIA	POWIERZCHNIA
39.01	KORYTARZ	3,84m <sup>2</sup>
39.02	SALON Z KUCHNIĄ	16,85m <sup>2</sup>
39.03	POKÓJ	7,79m <sup>2</sup>
39.04	ŁAZIENKA	4,15m <sup>2</sup>
<b>SUMA POW. UŻYTKOWEJ</b>		<b>32,63m<sup>2</sup></b>
BALKON		5,23m <sup>2</sup>

*Uwaga!*

*Wszystkie powierzchnie należy traktować jako orientacyjne, projektant zastrzega sobie możliwość wprowadzenia zmian w wyniku koordynacji międzybranżowej oraz po konsultacjach z rzeczoznawcami. Wszystkie powierzchnie policzone zostały do warstwy wykończeniowej ścian (tynk, glazura itp.)*

*WSZYSTKIE WYMIARY podane są z wykończeniem (tynk, glazura itp.).*