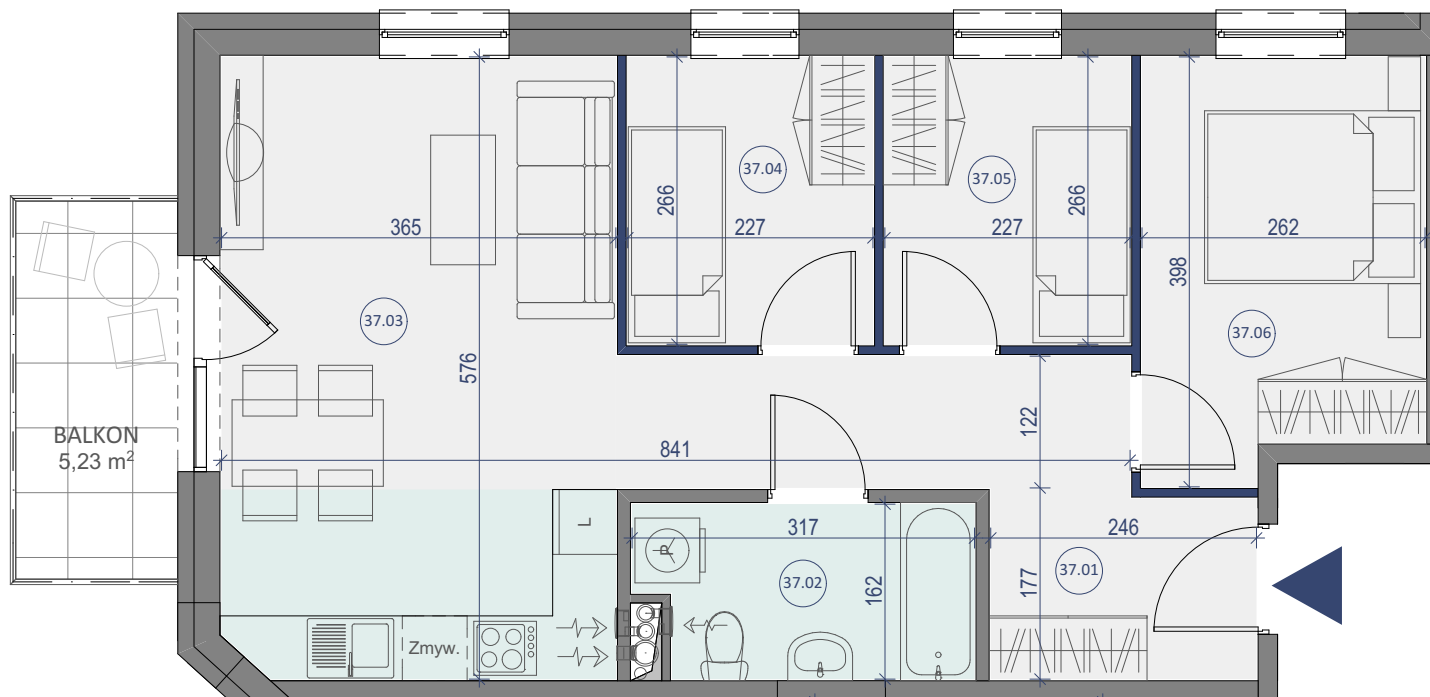


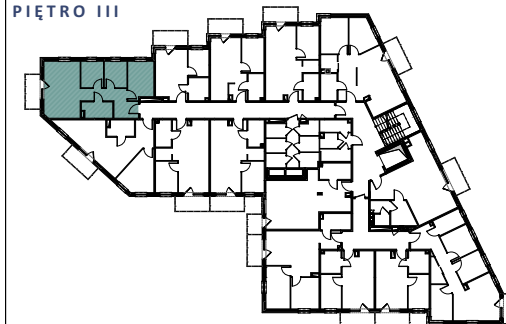
# LOKAL NR 37



BUDYNEK MIESZKALNY WIELORODZINNY  
ŁUKÓW, UL. BRZÓSKI



PIĘTRO III



LOKAL NR 37		
	NAZWA POMIESZCZENIA	POWIERZCHNIA
37.01	KORYTARZ	10,04m <sup>2</sup>
37.02	ŁAZIENKA	4,84m <sup>2</sup>
37.03	SALON Z KUCHNIĄ	20,93m <sup>2</sup>
37.04	POKÓJ	6,04m <sup>2</sup>
37.05	POKÓJ	6,04m <sup>2</sup>
37.06	POKÓJ	9,79m <sup>2</sup>
<b>SUMA POW. UŻYTKOWEJ</b>		<b>57,68m<sup>2</sup></b>
	BALKON	5,23m <sup>2</sup>

Uwaga!

Wszystkie powierzchnie należy traktować jako orientacyjne, projektant zastrzega sobie możliwość wprowadzenia zmian w wyniku koordynacji międzybranżowej oraz po konsultacjach z rzeczoznawcami. Wszystkie powierzchnie policzone zostały do warstwy wykończeniowej ścian (tynk, glazura itp.)

WSZYSTKIE WYMIARY podane są z wykończeniem (tynk, glazura itp.).

