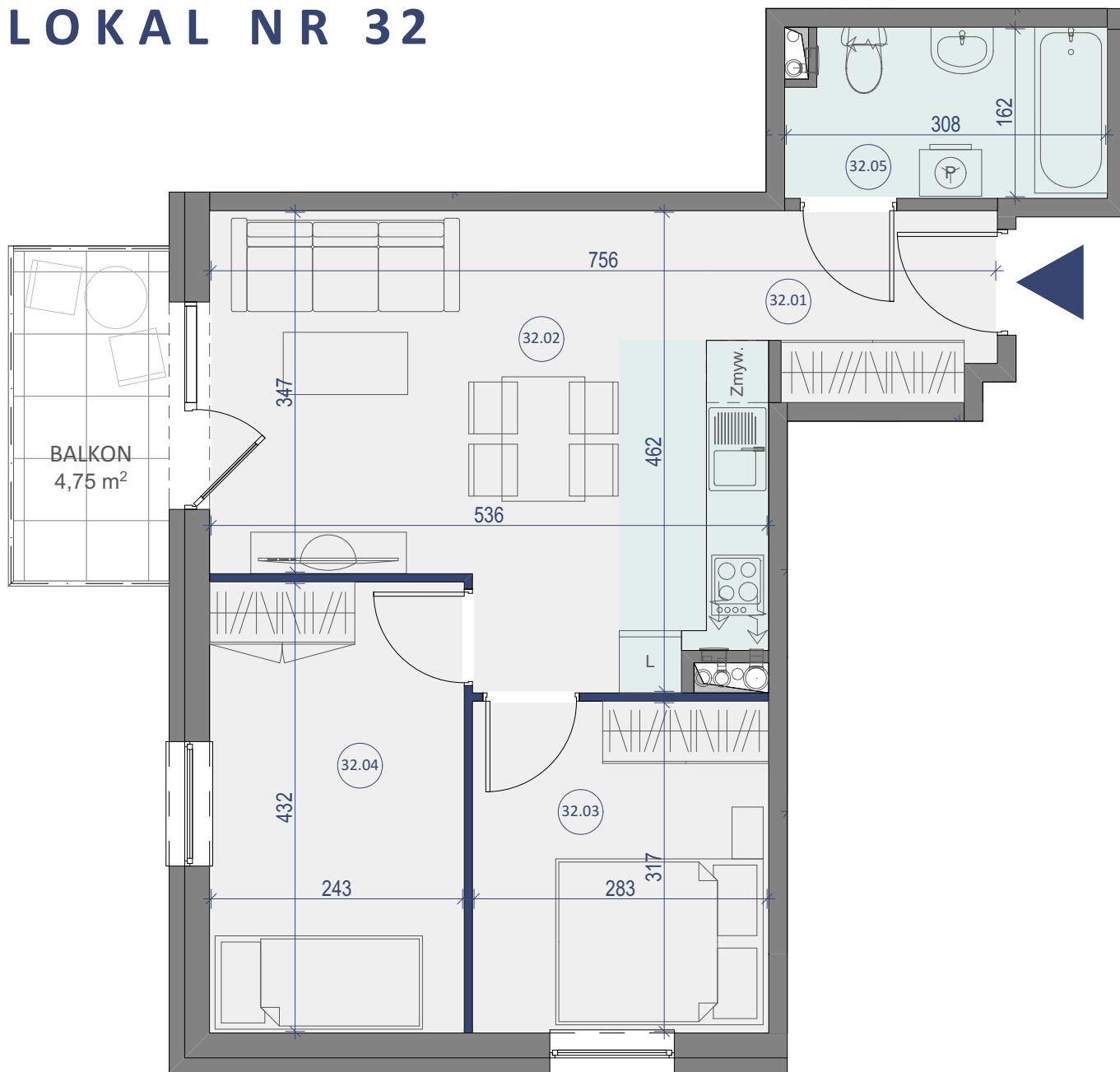


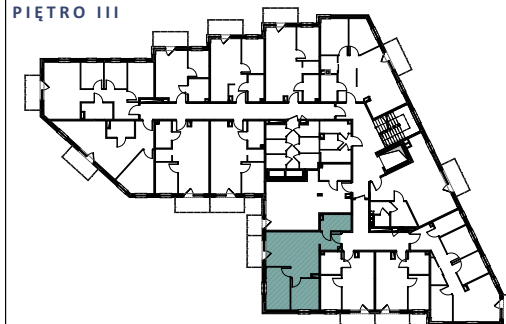
LOKAL NR 32



BUDYNEK MIESZKALNY WIELORODZINNY
ŁUKÓW, UL. BRZÓSKI



PIĘTRO III



LOKAL NR 32

	NAZWA POMIESZCZENIA	POWIERZCHNIA
32.01	KORYTARZ	4,52m ²
32.02	SALON Z KUCHNIĄ	20,79m ²
32.03	POKÓJ	8,96m ²
32.04	POKÓJ	10,48m ²
32.05	ŁAZIENKA	4,81m ²
SUMA POW. UŻYTKOWEJ		49,56m²
	BALKON	4,75m ²

Uwaga!

Wszystkie powierzchnie należy traktować jako orientacyjne, projektant zastrzega sobie możliwość wprowadzenia zmian w wyniku koordynacji międzybranżowej oraz po konsultacjach z rzeczoznawcami. Wszystkie powierzchnie policzone zostały do warstwy wykończeniowej ścian (tynk, glazura itp.)

WSZYSTKIE WYMIARY podane są z wykończeniem (tynk, glazura itp.).



tel. 502 050 070
607 607 602

biuro@ mieszkaniastolmar.pl
www.mieszkaniastolmar.pl



SKALA 1:60

