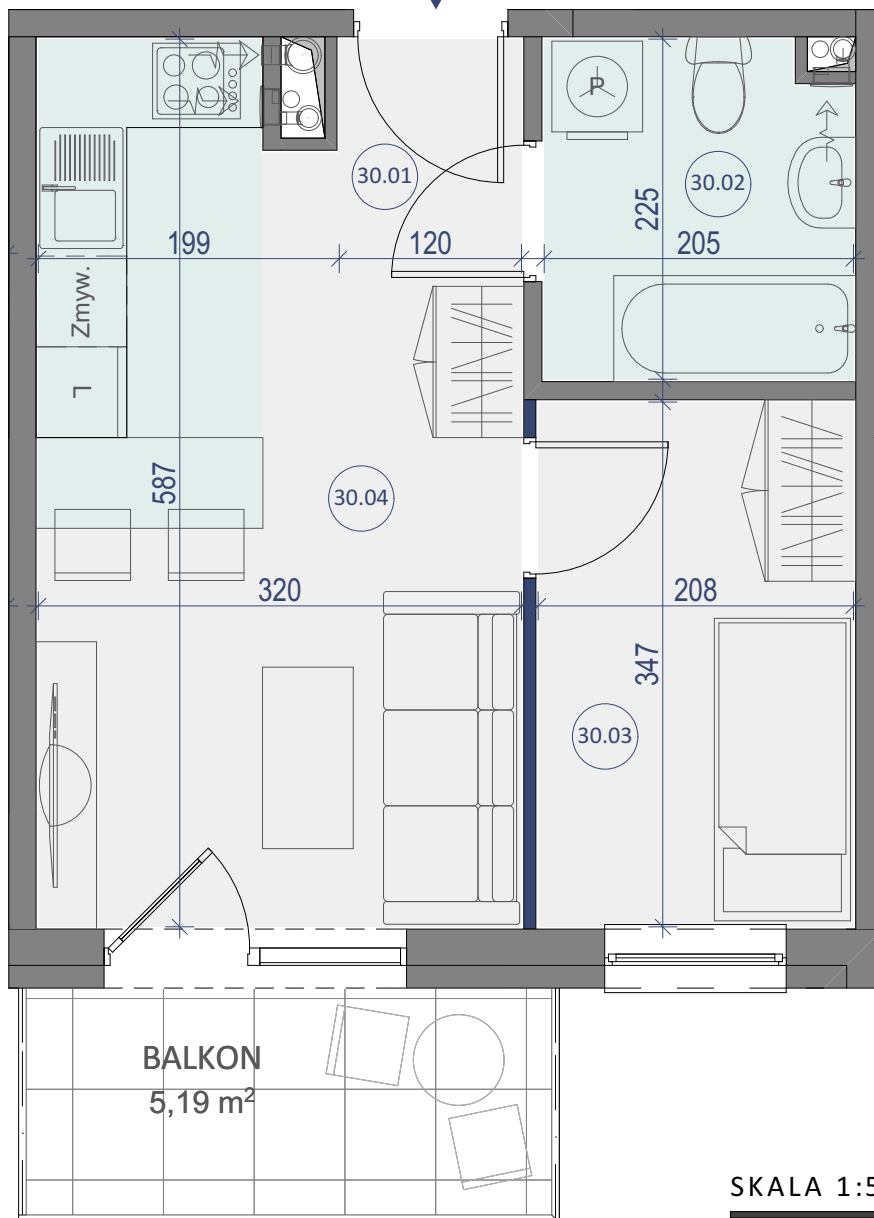


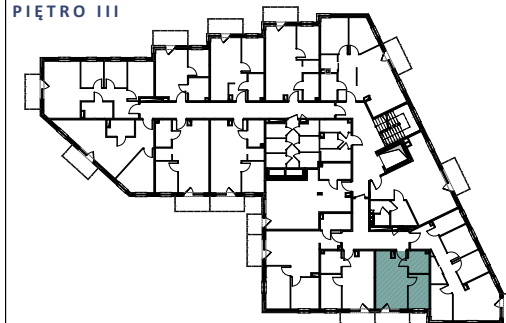
LOKAL NR 30



BUDYNEK MIESZKALNY WIELORODZINNY
ŁUKÓW, UL. BRZÓSKI



PIĘTRO III



LOKAL NR 30

| | NAZWA POMIESZCZENIA | POWIERZCHNIA |
|----------------------------|---------------------|---------------------------|
| 30.01 | KORYTARZ | 3,18m ² |
| 30.02 | ŁAZIENKA | 4,48m ² |
| 30.03 | POKÓJ | 7,23m ² |
| 30.04 | SALON Z KUCHNIĄ | 15,19m ² |
| SUMA POW. UŻYTKOWEJ | | 30,08m² |
| | BALKON | 5,19m ² |

Uwaga!

Wszystkie powierzchnie należy traktować jako orientacyjne, projektant zastrzega sobie możliwość wprowadzenia zmian w wyniku koordynacji międzybranżowej oraz po konsultacjach z rzeczoznawcami. Wszystkie powierzchnie policzone zostały do warstwy wykończeniowej ścian (tynk, glazura itp.)

WSZYSTKIE WYMIARY podane są z wykończeniem (tynk, glazura itp.).



tel. 502 050 070
607 607 602

biuro@ mieszkaniastolmar.pl
www.mieszkaniastolmar.pl



SKALA 1:50

