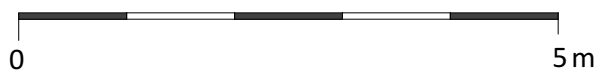


LOKAL NR 3



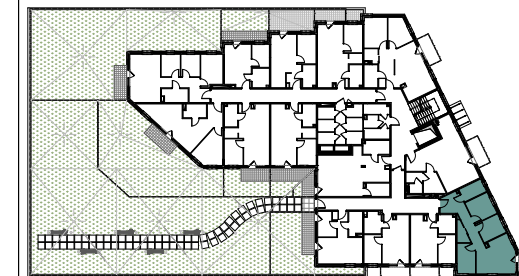
SKALA 1:70



BUDYNEK MIESZKALNY WIELORODZINNY
ŁUKÓW, UL. BRZÓSKI



PIĘTRO I



LOKAL NR 03

	NAZWA POMIESZCZENIA	POWIERZCHNIA
03.01	KORYTARZ	12,53m ²
03.02	ŁAZIENKA	4,67m ²
03.03	POKÓJ	8,09m ²
03.04	POKÓJ	7,07m ²
03.05	SALON Z KUCHNIĄ	17,58m ²
03.06	POKÓJ	7,65m ²
03.07	GARDEROBA	2,63m ²
SUMA POW. UŻYTKOWEJ		60,22m²
	BALKON	4,49m ²

Uwaga!

Wszystkie powierzchnie należy traktować jako orientacyjne, projektant zastrzega sobie możliwość wprowadzenia zmian w wyniku koordynacji międzybranżowej oraz po konsultacjach z rzeczoznawcami. Wszystkie powierzchnie policzone zostały do warstwy wykończeniowej ścian (tynk, glazura itp.)

WSZYSTKIE WYMIARY podane są z wykończeniem (tynk, glazura itp.).



tel. 502 050 070
607 607 602

biuro@ mieszkaniastolmar.pl
www.mieszkaniastolmar.pl