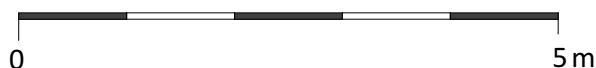


LOKAL NR 29



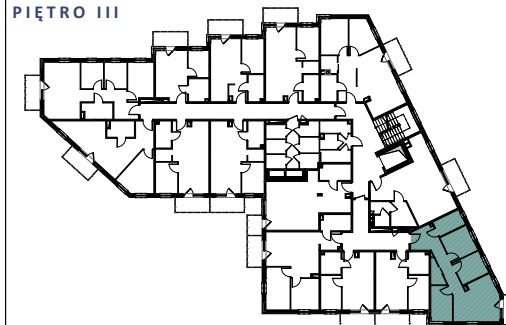
SKALA 1:70



BUDYNEK MIESZKALNY WIELORODZINNY
ŁUKÓW, UL. BRZÓSKI



PIĘTRO III



LOKAL NR 29

NAZWA POMIESZCZENIA	POWIERZCHNIA
29.01 KORYTARZ	12,53m ²
29.02 ŁAZIENKA	4,67m ²
29.03 POKÓJ	8,09m ²
29.04 POKÓJ	7,07m ²
29.05 SALON Z KUCHNIĄ	17,58m ²
29.06 POKÓJ	7,65m ²
29.07 GARDEROBA	2,63m ²
SUMA POW. UŻYTKOWEJ	60,22m²
BALKON	4,49m ²

Uwaga!

Wszystkie powierzchnie należy traktować jako orientacyjne, projektant zastrzega sobie możliwość wprowadzenia zmian w wyniku koordynacji międzybranżowej oraz po konsultacjach z rzeczoznawcami. Wszystkie powierzchnie policzone zostały do warstwy wykończeniowej ścian (tynk, glazura itp.)

WSZYSTKIE WYMIARY podane są z wykończeniem (tynk, glazura itp.).



tel. 502 050 070
607 607 602

biuro@ mieszkaniastolmar.pl
www.mieszkaniastolmar.pl