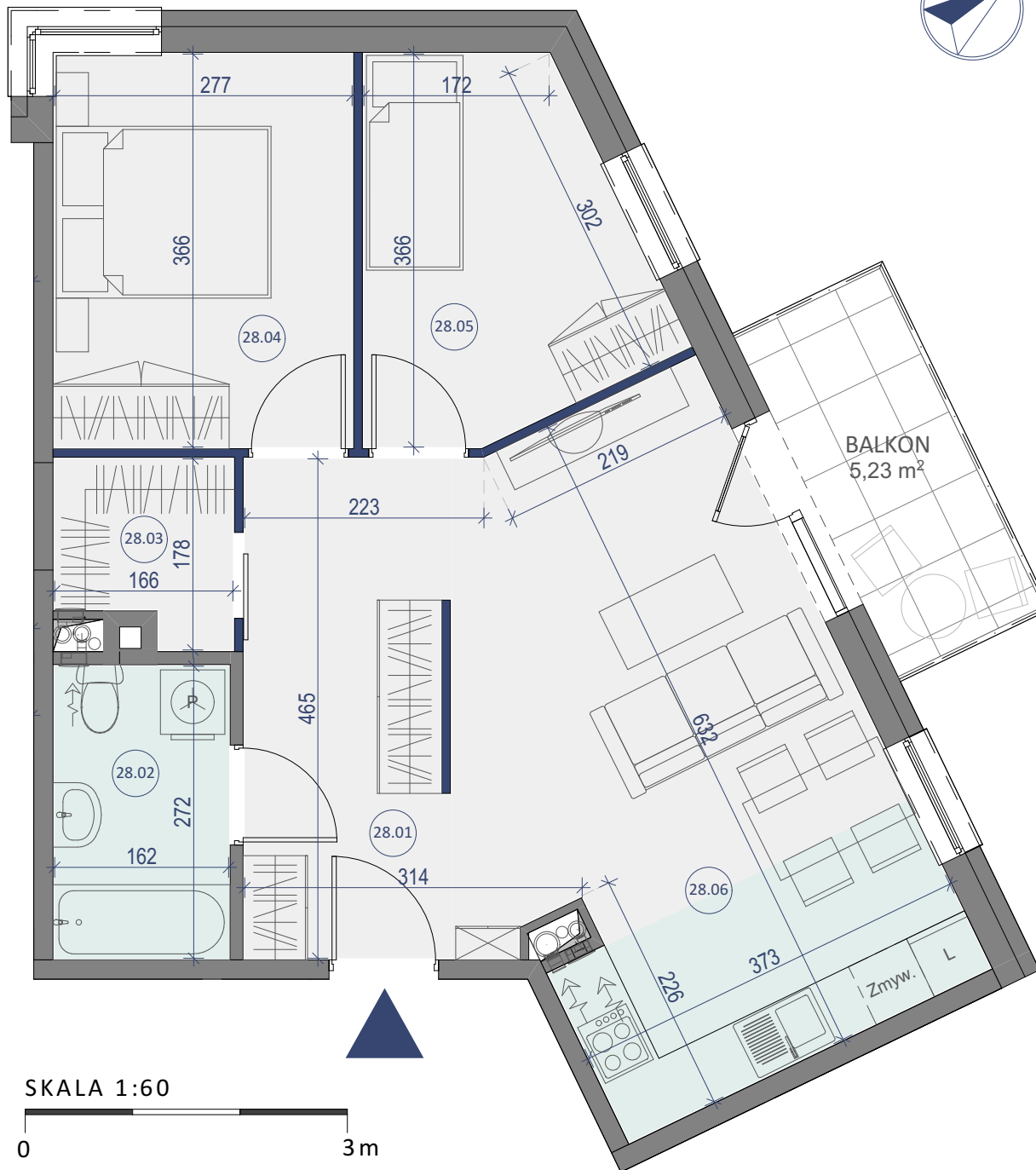
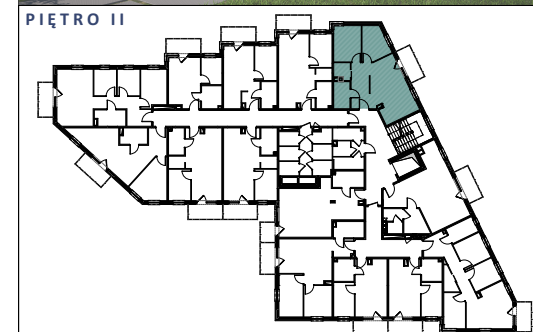


LOKAL NR 28



BUDYNEK MIESZKALNY WIELORODZINNY
ŁUKÓW, UL. BRZÓSKI



LOKAL NR 28		
	NAZWA POMIESZCZENIA	POWIERZCHNIA
28.01	KORYTARZ	8,77m ²
28.02	ŁAZIENKA	4,41m ²
28.03	GARDEROBA	2,59m ²
28.04	POKÓJ	10,14m ²
28.05	POKÓJ	8,42m ²
28.06	SALON Z KUCHNIĄ	22,43m ²
SUMA POW. UŻYTKOWEJ		56,76m²
	BALKON	5,23m ²

Uwaga!
Wszystkie powierzchnie należy traktować jako orientacyjne, projektant zastrzega sobie możliwość wprowadzenia zmian w wyniku koordynacji międzybranżowej oraz po konsultacjach z rzeczoznawcami. Wszystkie powierzchnie policzone zostały do warstwy wykończeniowej ścian (tynk, glazura itp.)
WSZYSTKIE WYMIARY podane są z wykończeniem (tynk, glazura itp.).



SKALA 1:60



tel. 502 050 070
607 607 602

biuro@ mieszkaniastolmar.pl
www.mieszkaniastolmar.pl