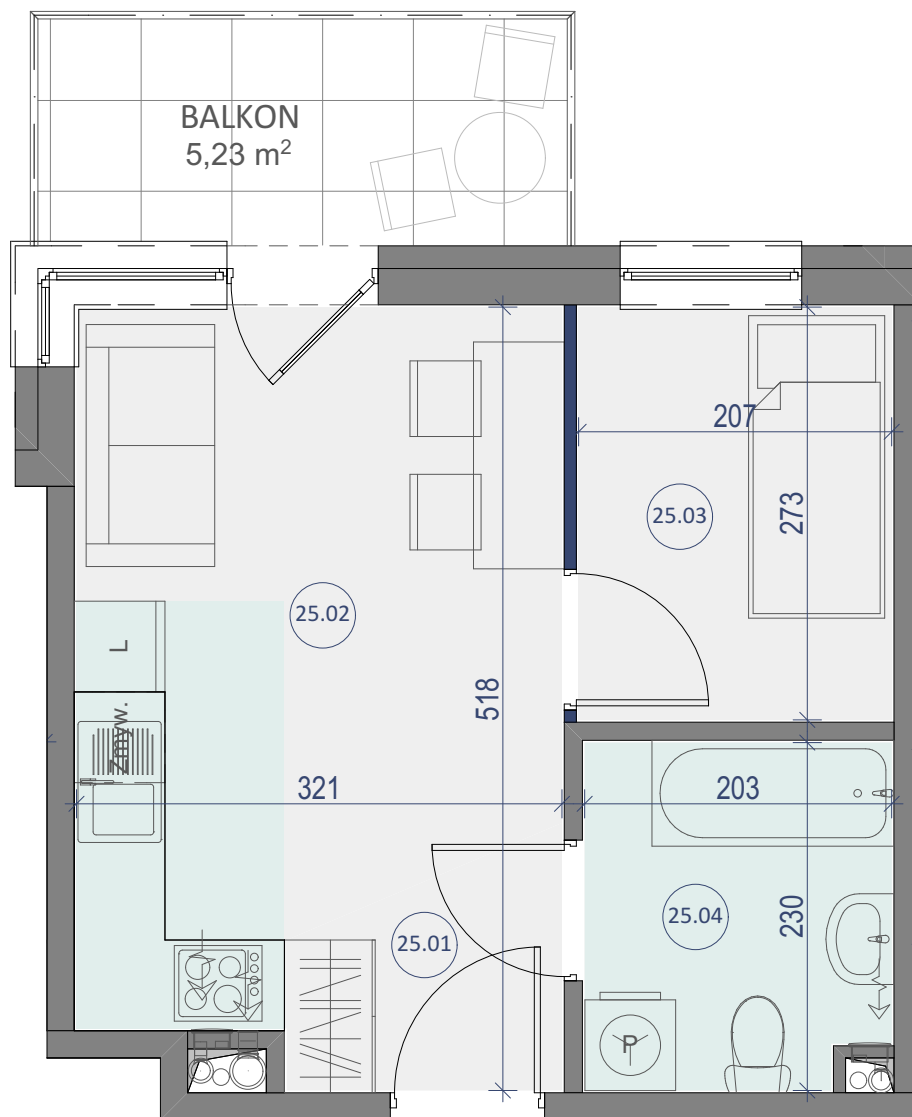
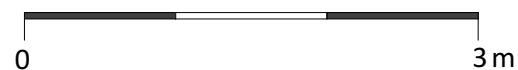


# LOKAL NR 25



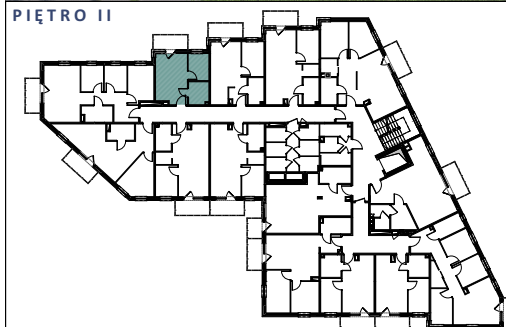
SKALA 1:50



BUDYNEK MIESZKALNY WIELORODZINNY  
ŁUKÓW, UL. BRZÓSKI



PIĘTRO II



## LOKAL NR 25

	NAZWA POMIESZCZENIA	POWIERZCHNIA
25.01	KORYTARZ	2,52m <sup>2</sup>
25.02	SALON Z KUCHNIĄ	13,54m <sup>2</sup>
25.03	POKÓJ	5,65m <sup>2</sup>
25.04	ŁAZIENKA	4,55m <sup>2</sup>
<b>SUMA POW. UŻYTKOWEJ</b>		<b>26,26m<sup>2</sup></b>
	BALKON	5,23m <sup>2</sup>

*Uwaga!*

Wszystkie powierzchnie należy traktować jako orientacyjne, projektant zastrzega sobie możliwość wprowadzenia zmian w wyniku koordynacji międzybranżowej oraz po konsultacjach z rzeczoznawcami. Wszystkie powierzchnie policzone zostały do warstwy wykończeniowej ścian (tynk, glazura itp.)

WSZYSTKIE WYMIARY podane są z wykończeniem (tynk, glazura itp.).



tel. 502 050 070  
607 607 602

biuro@ mieszkaniastolmar.pl  
www.mieszkaniastolmar.pl