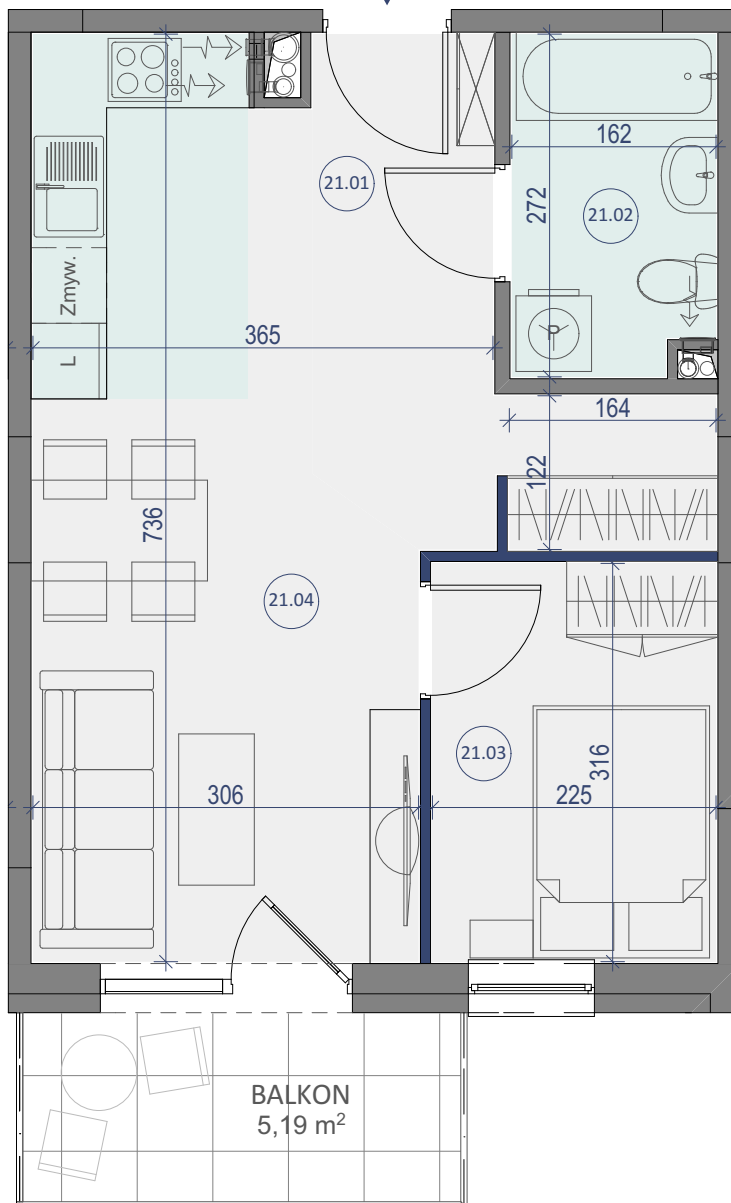


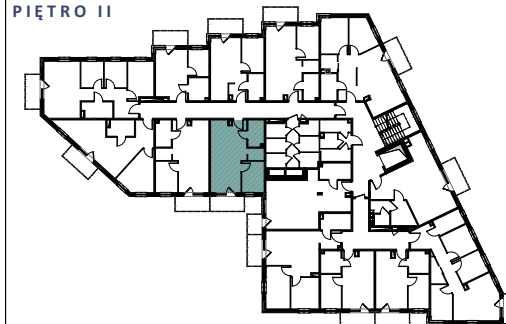
LOKAL NR 21



BUDYNEK MIESZKALNY WIELORODZINNY
 ŁUKÓW, UL. BRZÓSKI



PIĘTRO II



LOKAL NR 21

	NAZWA POMIESZCZENIA	POWIERZCHNIA
21.01	KORYTARZ	7,69m ²
21.02	ŁAZIENKA	4,28m ²
21.03	POKÓJ	7,11m ²
21.04	SALON Z KUCHNIĄ	19,03m ²
SUMA POW. UŻYTKOWEJ		38,11m²
BALKON		5,19m ²

Uwaga!

Wszystkie powierzchnie należy traktować jako orientacyjne, projektant zastrzega sobie możliwość wprowadzenia zmian w wyniku koordynacji międzybranżowej oraz po konsultacjach z rzeczoznawcami. Wszystkie powierzchnie policzone zostały do warstwy wykończeniowej ścian (tynk, glazura itp.)

WSZYSTKIE WYMIARY podane są z wykończeniem (tynk, glazura itp.).



tel. 502 050 070
 607 607 602

biuro@ mieszkaniastolmar.pl
 www.mieszkaniastolmar.pl



SKALA 1:60

