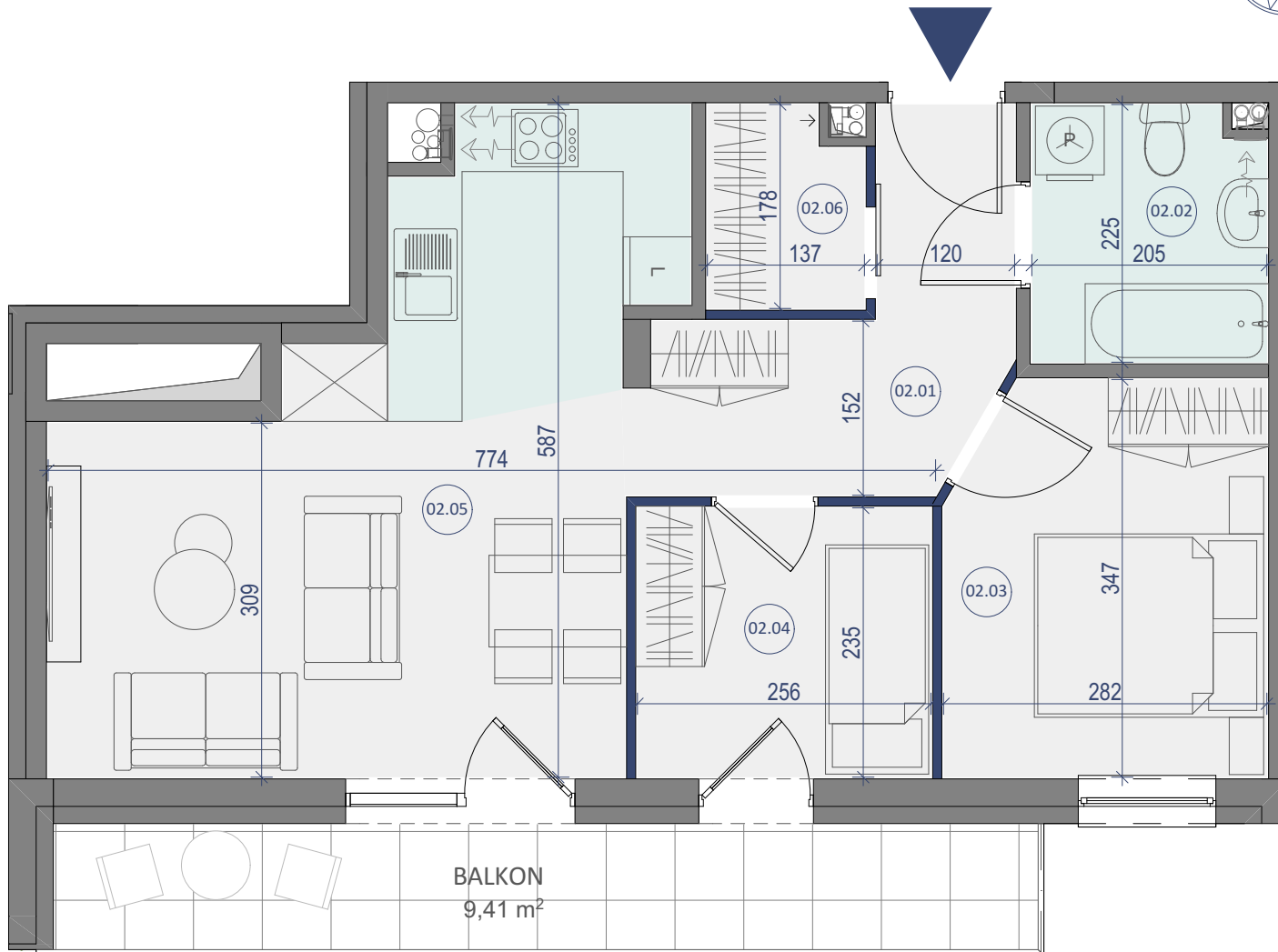


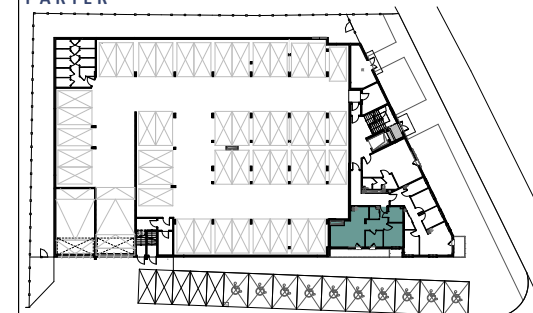
LOKAL NR 2



BUDYNEK MIESZKALNY WIELORODZINNY
ŁUKÓW, UL. BRZÓSKI



PARTER



LOKAL NR 02

	NAZWA POMIESZCZENIA	POWIERZCHNIA
02.01	KORYTARZ	6,90m ²
02.02	ŁAZIENKA	4,49m ²
02.03	POKÓJ	9,43m ²
02.04	POKÓJ	6,02m ²
02.05	SALON Z KUCHNIĄ	22,47m ²
02.06	GARDEROBA	2,28m ²
SUMA POW. UŻYTKOWEJ		51,59m²
	BALKON	9,41m ²

Uwaga!

Wszystkie powierzchnie należy traktować jako orientacyjne, projektant zastrzega sobie możliwość wprowadzenia zmian w wyniku koordynacji międzybranżowej oraz po konsultacjach z rzeczoznawcami. Wszystkie powierzchnie policzone zostały do warstwy wykończeniowej ścian (tynk, glazura itp.)

WSZYSTKIE WYMIARY podane są z wykończeniem (tynk, glazura itp.).



tel. 502 050 070
607 607 602

biuro@ mieszkaniastolmar.pl
www.mieszkaniastolmar.pl



SKALA 1:60

