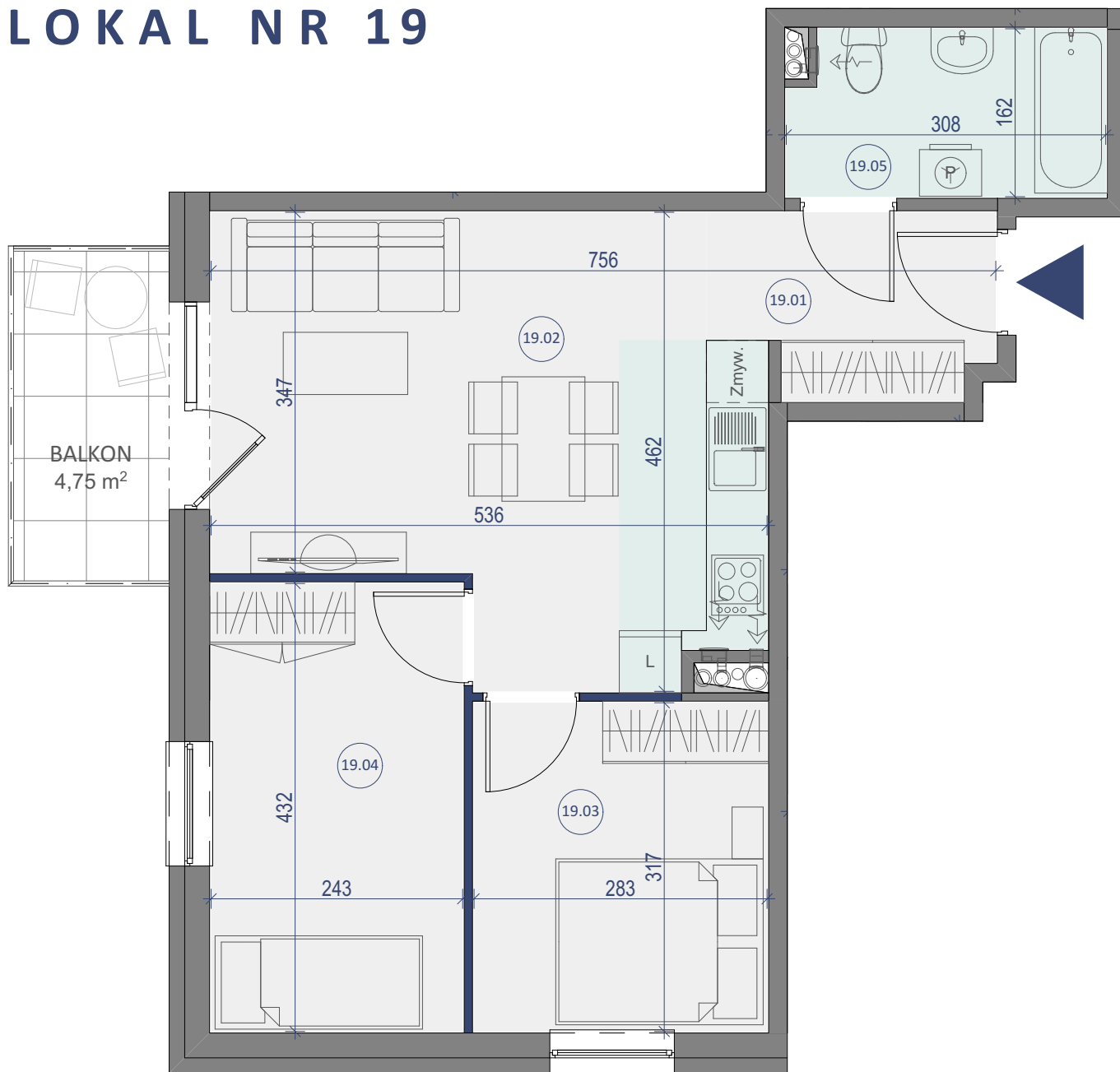


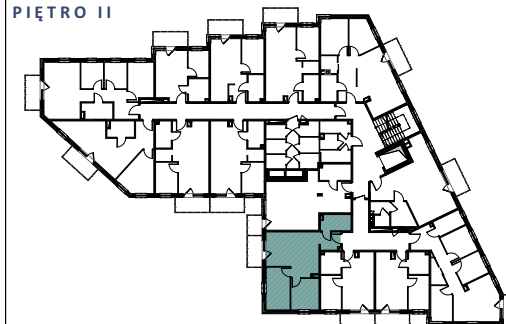
LOKAL NR 19



BUDYNEK MIESZKALNY WIELORODZINNY
ŁUKÓW, UL. BRZÓSKI



PIĘTRO II



LOKAL NR 19

	NAZWA POMIESZCZENIA	POWIERZCHNIA
19.01	KORYTARZ	4,52m ²
19.02	SALON Z KUCHNIĄ	20,79m ²
19.03	POKÓJ	8,96m ²
19.04	POKÓJ	10,48m ²
19.05	ŁAZIENKA	4,81m ²
SUMA POW. UŻYTKOWEJ		49,56m²
BALKON		4,75m ²

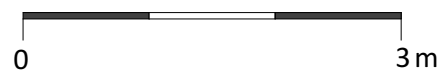
Uwaga!

Wszystkie powierzchnie należy traktować jako orientacyjne, projektant zastrzega sobie możliwość wprowadzenia zmian w wyniku koordynacji międzybranżowej oraz po konsultacjach z rzeczoznawcami. Wszystkie powierzchnie policzone zostały do warstwy wykończeniowej ścian (tynk, glazura itp.)

WSZYSTKIE WYMIARY podane są z wykończeniem (tynk, glazura itp.).



SKALA 1:60



tel. 502 050 070
607 607 602

biuro@ mieszkaniastolmar.pl
www.mieszkaniastolmar.pl