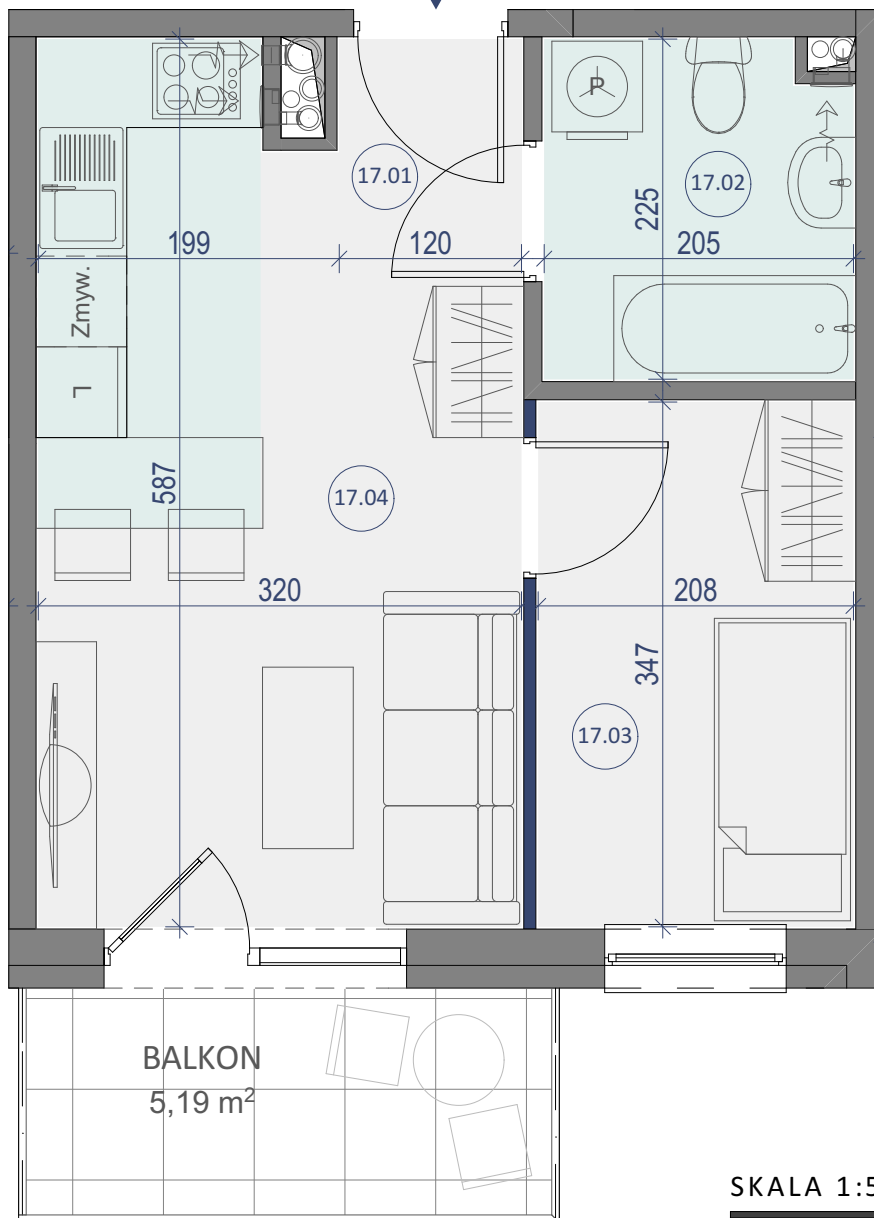


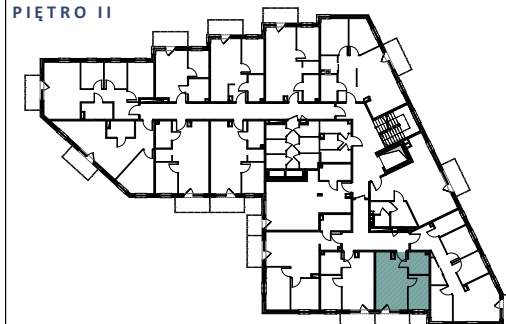
# LOKAL NR 17



BUDYNEK MIESZKALNY WIELORODZINNY  
ŁUKÓW, UL. BRZÓSKI



PIĘTRO II



## LOKAL NR 17

	NAZWA POMIESZCZENIA	POWIERZCHNIA
17.01	KORYTARZ	3,18m <sup>2</sup>
17.02	ŁAZIENKA	4,48m <sup>2</sup>
17.03	POKÓJ	7,23m <sup>2</sup>
17.04	SALON Z KUCHNIĄ	15,19m <sup>2</sup>
<b>SUMA POW. UŻYTKOWEJ</b>		<b>30,08m<sup>2</sup></b>
BALKON		5,19m <sup>2</sup>

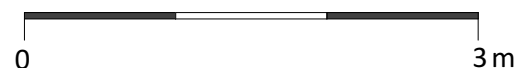
Uwaga!

Wszystkie powierzchnie należy traktować jako orientacyjne, projektant zastrzega sobie możliwość wprowadzenia zmian w wyniku koordynacji międzybranżowej oraz po konsultacjach z rzeczoznawcami. Wszystkie powierzchnie policzone zostały do warstwy wykończeniowej ścian (tynk, glazura itp.)

WSZYSTKIE WYMIARY podane są z wykończeniem (tynk, glazura itp.).



SKALA 1:50



tel. 502 050 070  
607 607 602

biuro@ mieszkaniastolmar.pl  
www.mieszkaniastolmar.pl