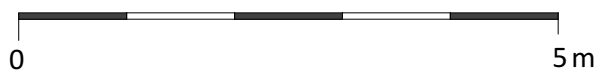


# LOKAL NR 16



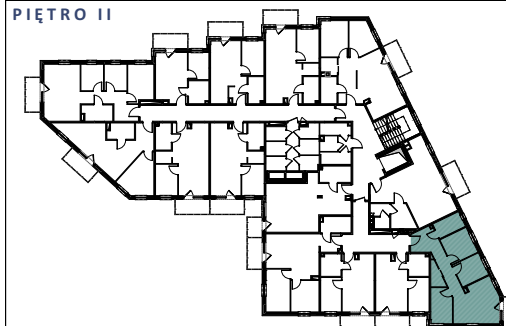
SKALA 1:70



BUDYNEK MIESZKALNY WIELORODZINNY  
ŁUKÓW, UL. BRZÓSKI



PIĘTRO II



## LOKAL NR 16

NAZWA POMIESZCZENIA	POWIERZCHNIA
16.01 KORYTARZ	12,53m <sup>2</sup>
16.02 ŁAZIENKA	4,67m <sup>2</sup>
16.03 POKÓJ	8,09m <sup>2</sup>
16.04 POKÓJ	7,07m <sup>2</sup>
16.05 SALON Z KUCHNIĄ	17,58m <sup>2</sup>
16.06 POKÓJ	7,65m <sup>2</sup>
16.07 GARDEROBA	2,63m <sup>2</sup>
<b>SUMA POW. UŻYTKOWEJ</b>	<b>60,22m<sup>2</sup></b>
BALKON	4,49m <sup>2</sup>

Uwaga!

Wszystkie powierzchnie należy traktować jako orientacyjne, projektant zastrzega sobie możliwość wprowadzenia zmian w wyniku koordynacji międzybranżowej oraz po konsultacjach z rzeczoznawcami. Wszystkie powierzchnie policzone zostały do warstwy wykończeniowej ścian (tynk, glazura itp.)

WSZYSTKIE WYMIARY podane są z wykończeniem (tynk, glazura itp.).