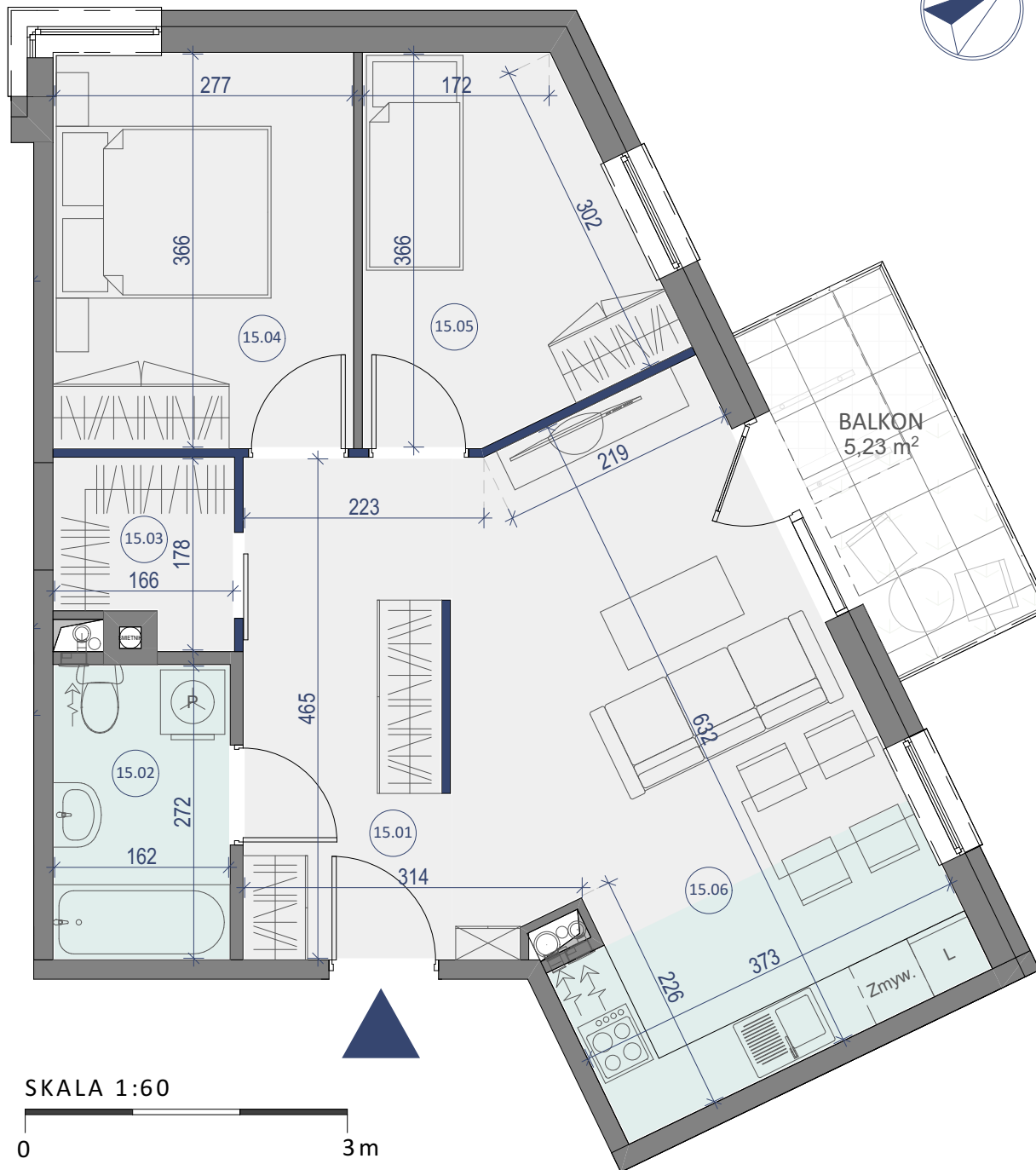


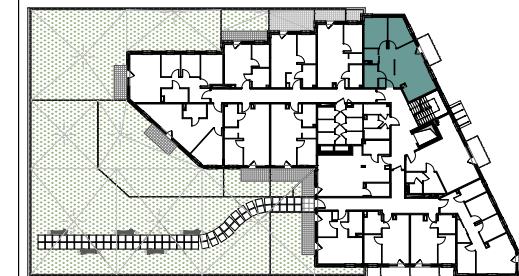
# LOKAL NR 15



BUDYNEK MIESZKALNY WIELORODZINNY  
ŁUKÓW, UL. BRZÓSKI



PIĘTRO I



LOKAL NR 15		
	NAZWA POMIESZCZENIA	POWIERZCHNIA
15.01	KORYTARZ	8,77m <sup>2</sup>
15.02	ŁAZIENKA	4,41m <sup>2</sup>
15.03	GARDEROBA	2,59m <sup>2</sup>
15.04	POKÓJ	10,14m <sup>2</sup>
15.05	POKÓJ	8,42m <sup>2</sup>
15.06	SALON Z KUCHNIĄ	22,43m <sup>2</sup>
<b>SUMA POW. UŻYTKOWEJ</b>		<b>56,76m<sup>2</sup></b>
	BALKON	5,23m <sup>2</sup>

*Uwaga!*

Wszystkie powierzchnie należy traktować jako orientacyjne, projektant zastrzega sobie możliwość wprowadzenia zmian w wyniku koordynacji międzybranżowej oraz po konsultacjach z rzeczoznawcami. Wszystkie powierzchnie policzone zostały do warstwy wykończeniowej ścian (tynk, glazura itp.)

WSZYSTKIE WYMIARY podane są z wykończeniem (tynk, glazura itp.).



SKALA 1:60



tel. 502 050 070  
607 607 602

biuro@ mieszkaniastolmar.pl  
www.mieszkaniastolmar.pl