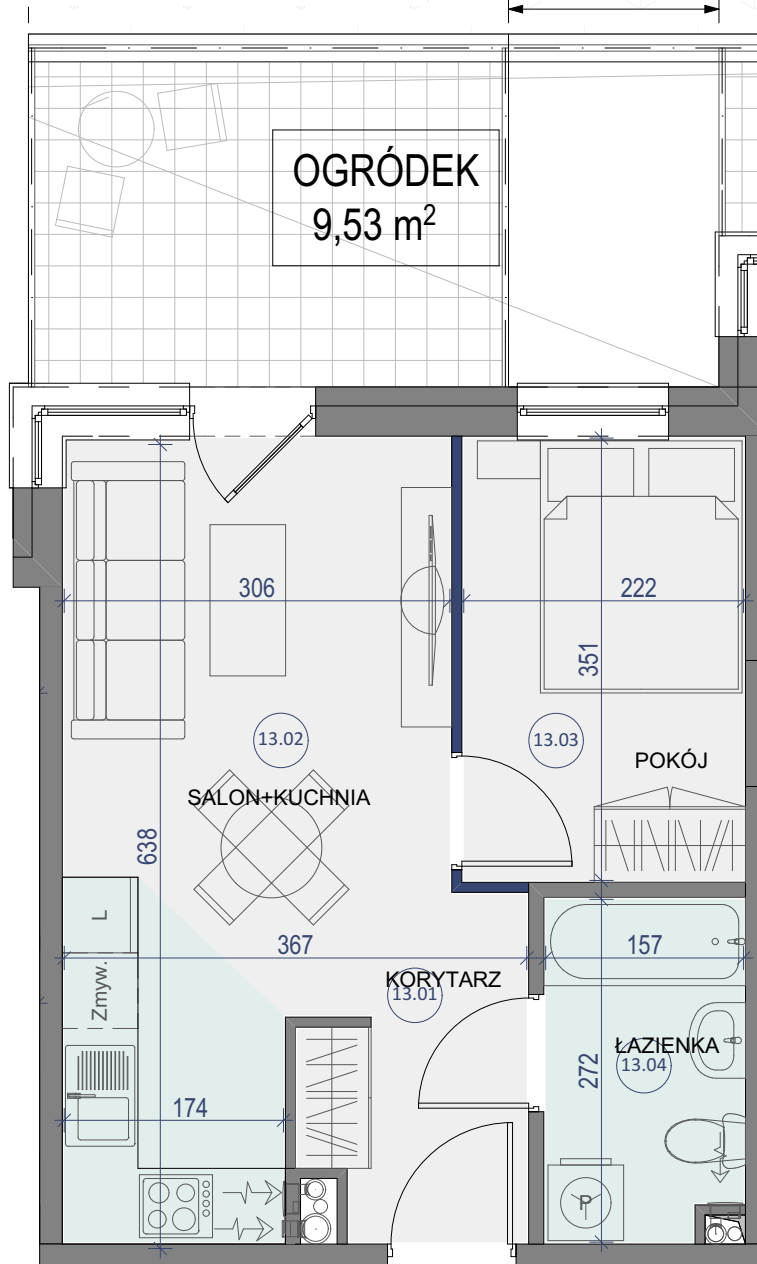
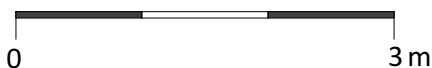


# LOKAL NR 13

Część nieprzynależna do mieszkań ze względu na bliskość okien sąsiednich mieszkań



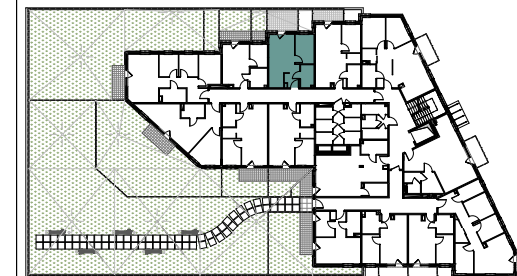
SKALA 1:60



BUDYNEK MIESZKALNY WIELORODZINNY  
ŁUKÓW, UL. BRZÓSKI



PIĘTRO I



## LOKAL NR 13

	NAZWA POMIESZCZENIA	POWIERZCHNIA
13.01	KORYTARZ	3,84m <sup>2</sup>
13.02	SALON Z KUCHNIĄ	16,85m <sup>2</sup>
13.03	POKÓJ	7,79m <sup>2</sup>
13.04	ŁAZIENKA	4,15m <sup>2</sup>
<b>SUMA POW. UŻYTKOWEJ</b>		<b>32,63m<sup>2</sup></b>
OGRÓDEK		9,53m <sup>2</sup>

Uwaga!

Wszystkie powierzchnie należy traktować jako orientacyjne, projektant zastrzega sobie możliwość wprowadzenia zmian w wyniku koordynacji międzybranżowej oraz po konsultacjach z rzeczoznawcami. Wszystkie powierzchnie policzone zostały do warstwy wykończeniowej ścian (tynk, glazura itp.)

WSZYSTKIE WYMIARY podane są z wykończeniem (tynk, glazura itp.).



tel. 502 050 070  
607 607 602

biuro@ mieszkaniastolmar.pl  
www.mieszkaniastolmar.pl