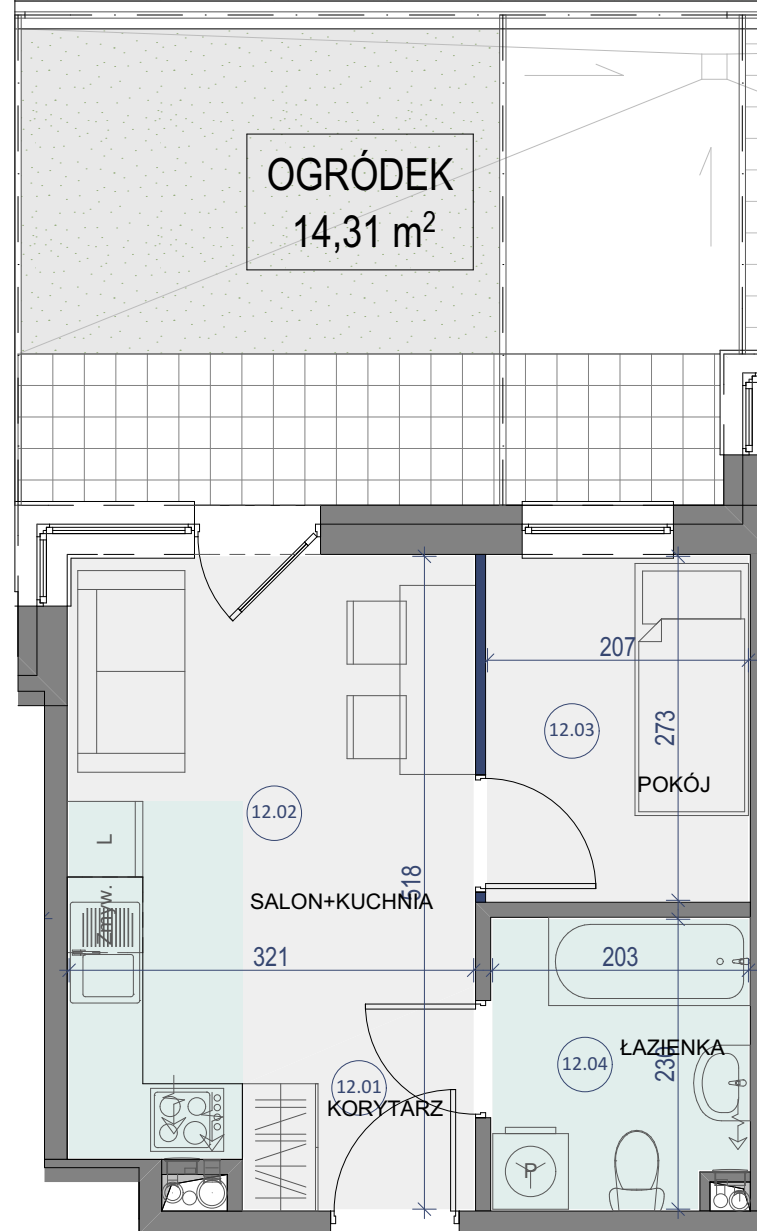
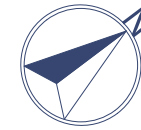
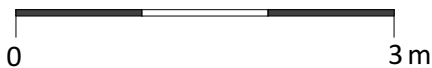


LOKAL NR 12

Część nieprzynależna do mieszkań ze względu na bliskość okien sąsiednich mieszkań



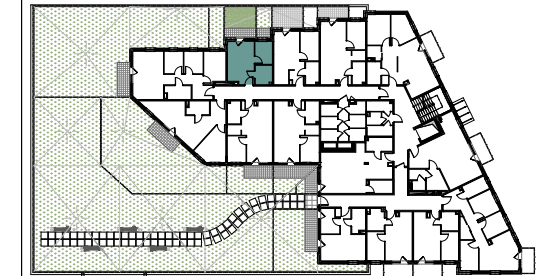
SKALA 1:60



BUDYNEK MIESZKALNY WIELORODZINNY
ŁUKÓW, UL. BRZÓSKI



PIĘTRO I



LOKAL NR 12

	NAZWA POMIESZCZENIA	POWIERZCHNIA
12.01	KORYTARZ	2,52m ²
12.02	SALON Z KUCHNIĄ	13,54m ²
12.03	POKÓJ	5,65m ²
12.04	ŁAZIENKA	4,55m ²
SUMA POW. UŻYTKOWEJ		26,26m²
OGRÓDEK		14,31m ²

Uwaga!

Wszystkie powierzchnie należy traktować jako orientacyjne, projektant zastrzega sobie możliwość wprowadzenia zmian w wyniku koordynacji międzybranżowej oraz po konsultacjach z rzeczoznawcami. Wszystkie powierzchnie policzone zostały do warstwy wykończeniowej ścian (tynk, glazura itp.)

WSZYSTKIE WYMIARY podane są z wykończeniem (tynk, glazura itp.).



tel. 502 050 070
607 607 602

biuro@ mieszkaniastolmar.pl
www.mieszkaniastolmar.pl