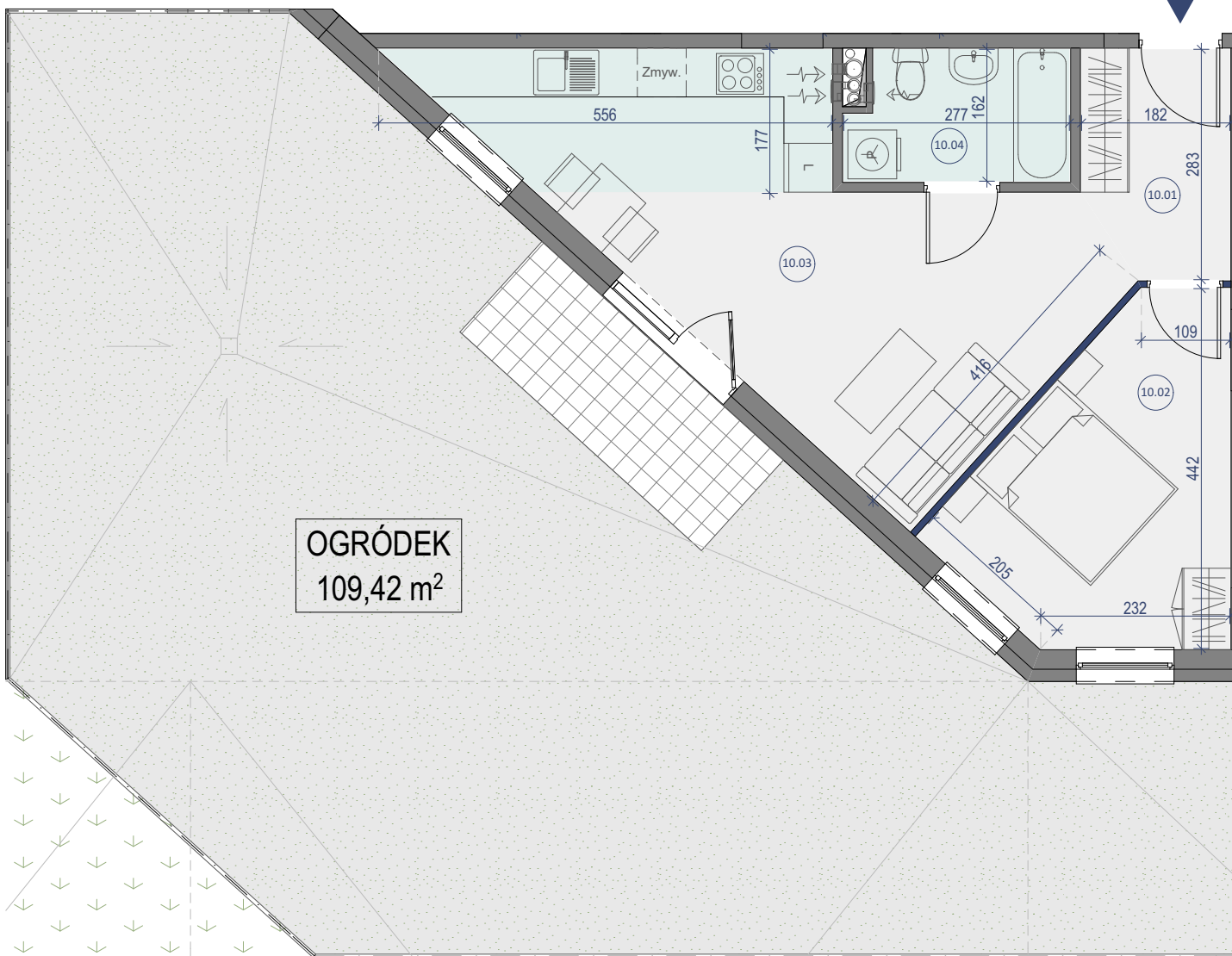


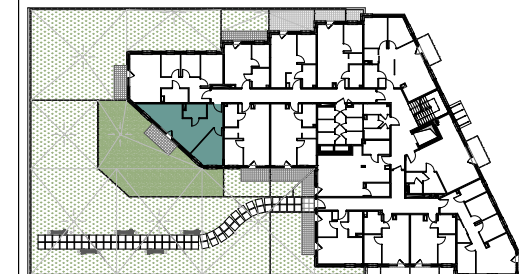
LOKAL NR 10



BUDYNEK MIESZKALNY WIELORODZINNY
ŁUKÓW, UL. BRZÓSKI



PIĘTRO I



LOKAL NR 10

	NAZWA POMIESZCZENIA	POWIERZCHNIA
10.01	KORYTARZ	4,79m ²
10.02	POKÓJ	11,74m ²
10.03	SALON Z KUCHNIĄ	24,46m ²
10.04	ŁAZIENKA	4,19m ²
SUMA POW. UŻYTKOWEJ		45,18m²
OGRÓDEK		109,42m ²

Uwaga!

Wszystkie powierzchnie należy traktować jako orientacyjne, projektant zastrzega sobie możliwość wprowadzenia zmian w wyniku koordynacji międzybranżowej oraz po konsultacjach z rzeczoznawcami. Wszystkie powierzchnie policzone zostały do warstwy wykończeniowej ścian (tynk, glazura itp.)

WSZYSTKIE WYMIARY podane są z wykończeniem (tynk, glazura itp.).



tel. 502 050 070
607 607 602

biuro@ mieszkaniastolmar.pl
www.mieszkaniastolmar.pl



SKALA 1:80

