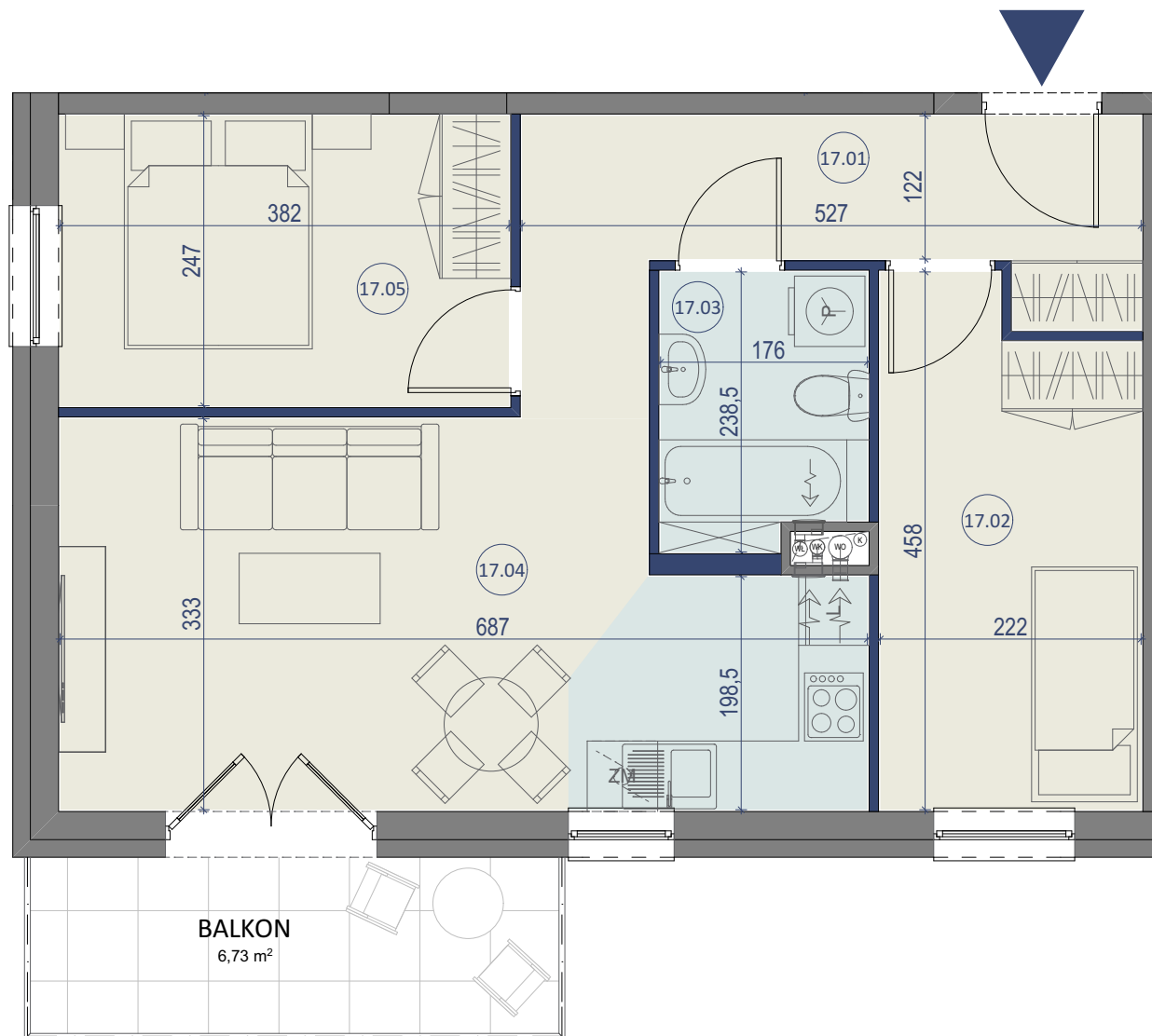
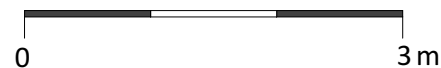


LOKAL NR 17



SKALA 1:60

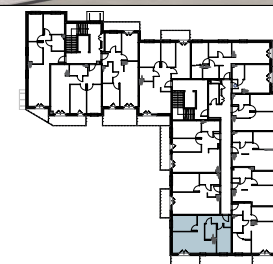


BUDYNEK MIESZKALNY WIELORODZINNY

ZĄBKI, UL. SZWOLEŻERÓW



PIĘTRO I



LOKAL NR 17

	NAZWA POMIESZCZENIA	POWIERZCHNIA
17.01	PRZEDPOKÓJ	8,54m ²
17.02	POKÓJ	9,45m ²
17.03	ŁAZIENKA	4,00m ²
17.04	SALON Z KUCHNIĄ	20,36m ²
17.05	POKÓJ	9,44m ²
SUMA POW. UŻYTKOWEJ		51,79m²
BALKON		6,73m ²

Uwaga!

Wszystkie powierzchnie należy traktować jako orientacyjne, projektant zastrzega sobie możliwość wprowadzenia zmian w wyniku koordynacji międzybranżowej oraz po konsultacjach z rzeczoznawcami. Wszystkie powierzchnie policzone zostały do warstwy wykończeniowej ścian (tynk, glazura itp.)

WSZYSTKIE WYMIARY podane są z wykończeniem (tynk, glazura itp.).



tel. 502 050 070
607 607 602

biuro@ mieszkaniastolmar.pl
www.mieszkaniastolmar.pl