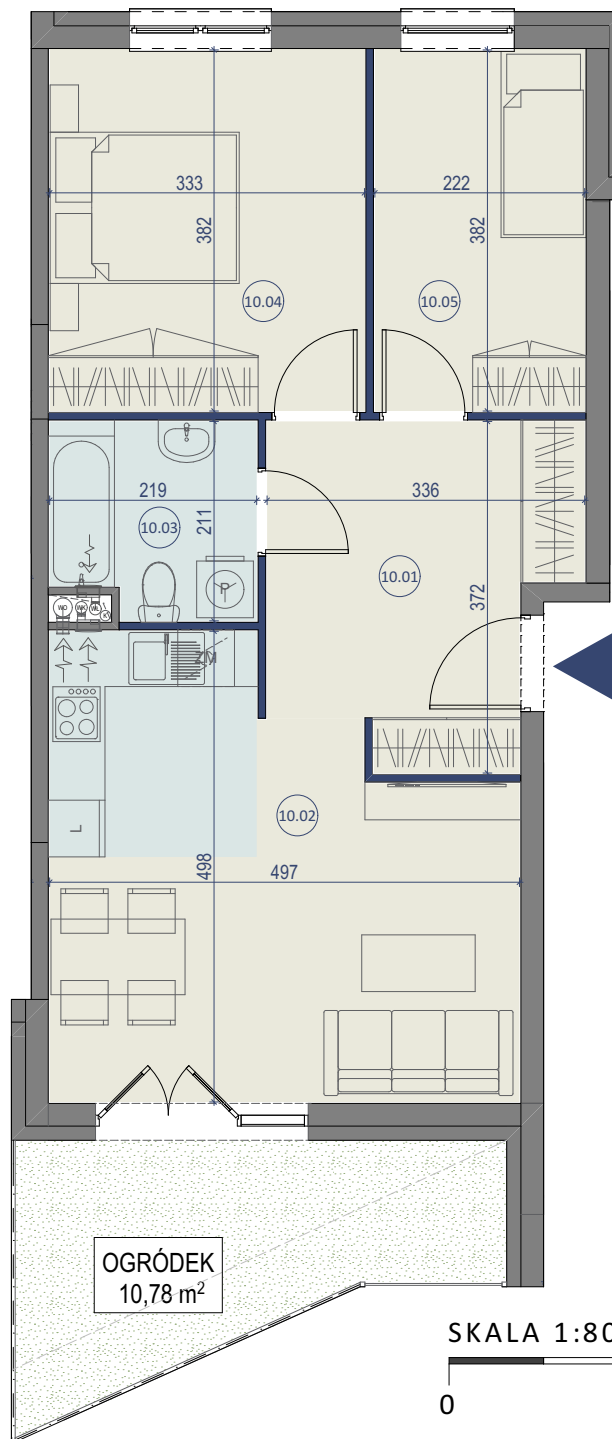


LOKAL NR 10



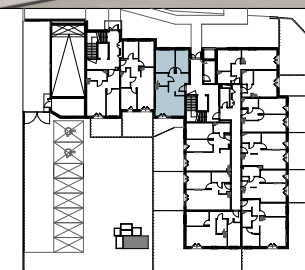
SKALA 1:80



BUDYNEK MIESZKALNY WIELORODZINNY
ZĄBKI, UL. SZWOLEŻERÓW



PARTER



LOKAL NR 10

	NAZWA POMIESZCZENIA	POWIERZCHNIA
10.01	PRZEDPOKÓJ	10,44m ²
10.02	SALON Z KUCHNIĄ	21,05m ²
10.03	ŁAZIENKA	4,34m ²
10.04	POKÓJ	12,72m ²
10.05	POKÓJ	8,48m ²
SUMA POW. UŻYTKOWEJ		57,03m²
OGRÓDEK		10,78m ²

Uwaga!

Wszystkie powierzchnie należy traktować jako orientacyjne, projektant zastrzega sobie możliwość wprowadzenia zmian w wyniku koordynacji międzybranżowej oraz po konsultacjach z rzeczoznawcami. Wszystkie powierzchnie policzone zostały do warstwy wykończeniowej ścian (tynk, glazura itp.)

WSZYSTKIE WYMIARY podane są z wykończeniem (tynk, glazura itp.).



tel. 502 050 070
607 607 602

biuro@ mieszkaniastolmar.pl
www.mieszkaniastolmar.pl