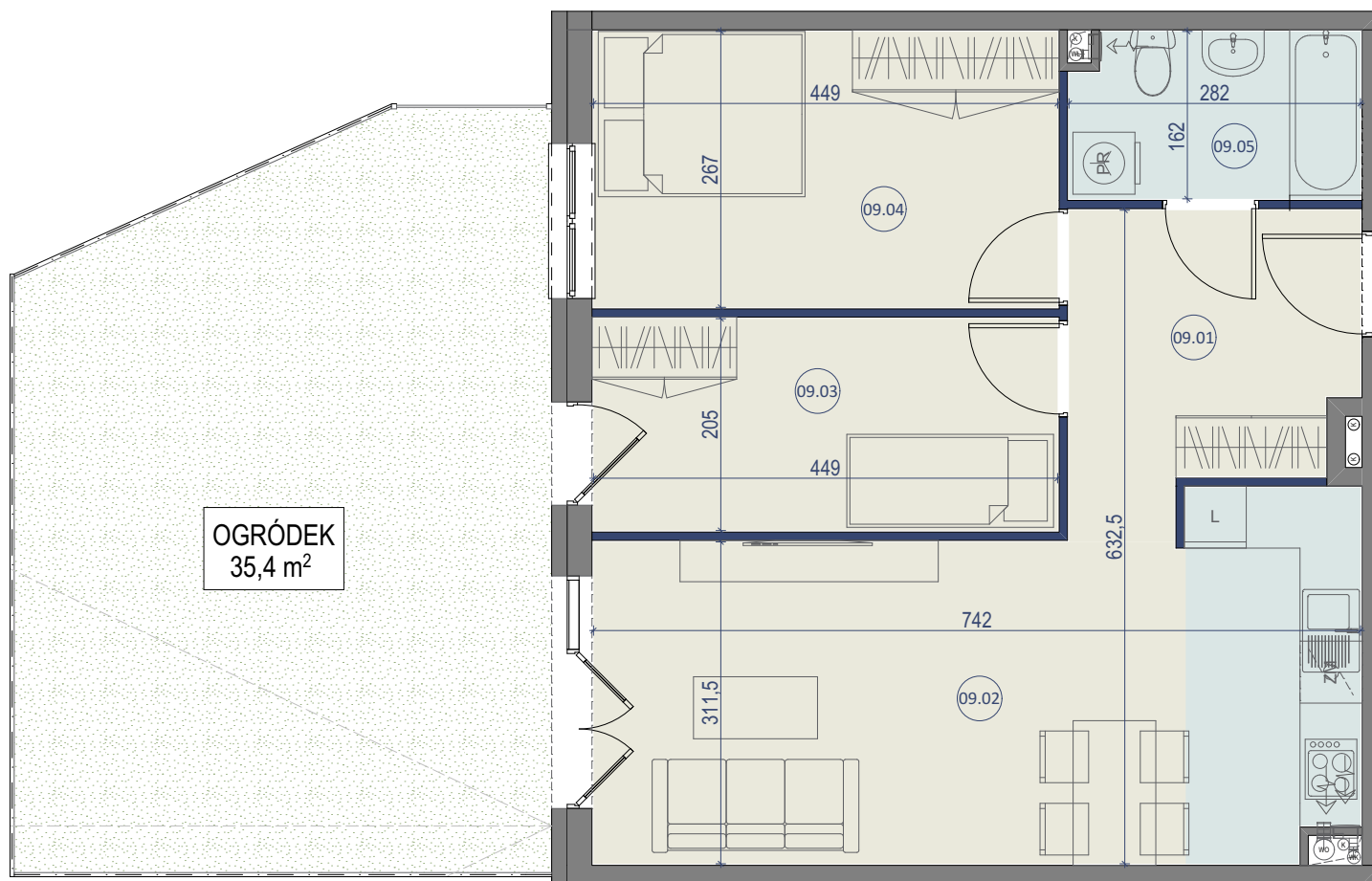


# LOKAL NR 9

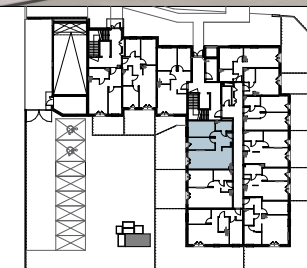


BUDYNEK MIESZKALNY WIELORODZINNY

ZĄBKI, UL. SZWOLEŻERÓW



PARTER



## LOKAL NR 09

	NAZWA POMIESZCZENIA	POWIERZCHNIA
09.01	PRZEDPOKÓJ	7,65m <sup>2</sup>
09.02	SALON Z KUCHNIĄ	23,77m <sup>2</sup>
09.03	POKÓJ	9,20m <sup>2</sup>
09.04	POKÓJ	11,99m <sup>2</sup>
09.05	ŁAZIENKA	4,44m <sup>2</sup>
<b>SUMA POW. UŻYTKOWEJ</b>		<b>57,05m<sup>2</sup></b>
OGRÓDEK		35,40m <sup>2</sup>

Uwaga!

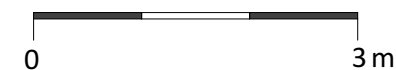
Wszystkie powierzchnie należy traktować jako orientacyjne, projektant zastrzega sobie możliwość wprowadzenia zmian w wyniku koordynacji międzybranżowej oraz po konsultacjach z rzeczoznawcami. Wszystkie powierzchnie policzone zostały do warstwy wykończeniowej ścian (tynk, glazura itp.)

WSZYSTKIE WYMIARY podane są z wykończeniem (tynk, glazura itp.).



**STUDIO  
PROJEKT**  
PRACOWNIA PROJEKTOWA

SKALA 1:70



 **SUCHODOLSCY**  
**STOLMAR**

tel. 502 050 070

607 607 602

biuro@ mieszkaniastolmar.pl  
www.mieszkaniastolmar.pl