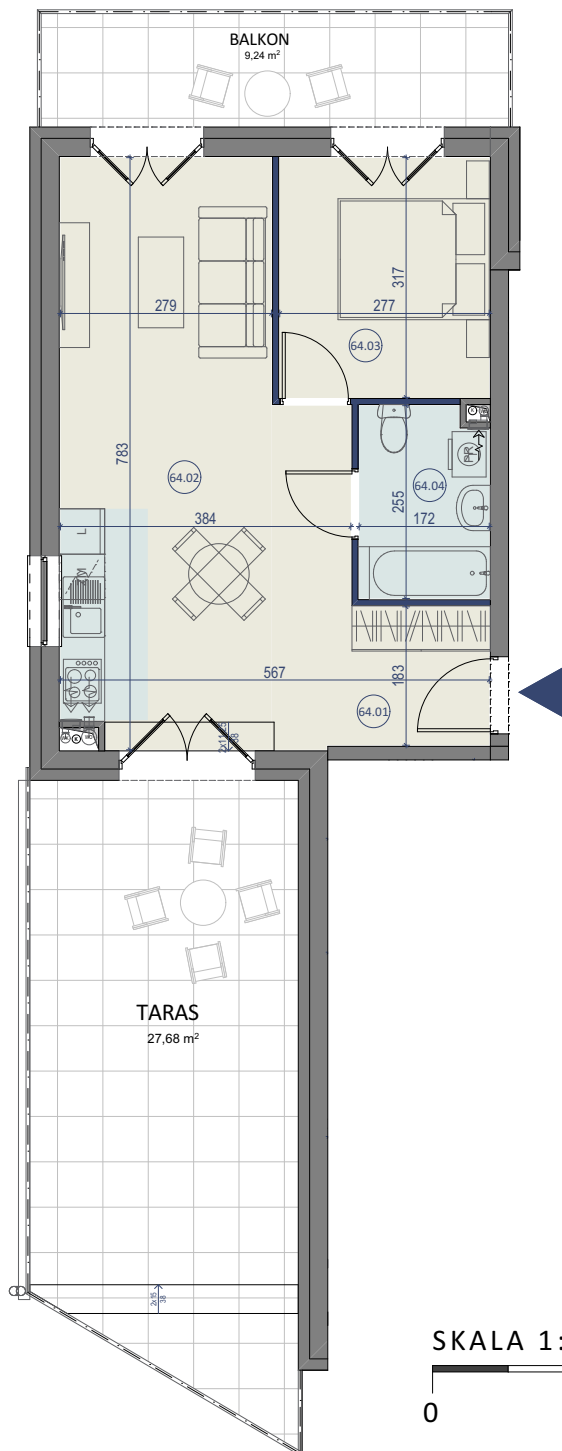


LOKAL NR 64

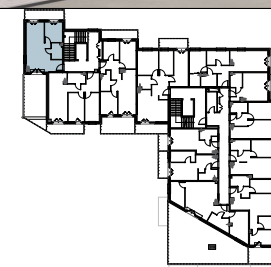


BUDYNEK MIESZKALNY WIELORODZINNY

ZĄBKI, UL. SZWOLEŻERÓW



PIĘTRO IV



LOKAL NR 64

	NAZWA POMIESZCZENIA	POWIERZCHNIA
64.01	PRZEDPOKÓJ	8,11m ²
64.02	SALON Z KUCHNIĄ	21,61m ²
64.03	POKÓJ	8,78m ²
64.04	ŁAZIENKA	4,26m ²
SUMA POW. UŻYTKOWEJ		42,76m²
TARAS		27,68m ²
BALKON		9,24m ²

Uwaga!

Wszystkie powierzchnie należy traktować jako orientacyjne, projektant zastrzega sobie możliwość wprowadzenia zmian w wyniku koordynacji międzybranżowej oraz po konsultacjach z rzeczoznawcami. Wszystkie powierzchnie policzone zostały do warstwy wykończeniowej ścian (tynk, glazura itp.)

WSZYSTKIE WYMIARY podane są z wykończeniem (tynk, glazura itp.).



SKALA 1:100



tel. 502 050 070

607 607 602

biuro@ mieszkaniastolmar.pl

www.mieszkaniastolmar.pl